

## PROFIL GÉNÉRAL : LUXEMBOURG

### INFORMATIONS GÉNÉRALES POUR 2020



**Population**  
0.626 Millions



**Taux de change**  
0.876 EUR/\$US



**PIB**  
73 264 Millions \$US courants



**Superficie des terres<sup>1</sup>**  
(n) 2 430 km<sup>2</sup>



**Croissance de l'IPC**  
0.00 %



**Croissance du PIB**  
-1.31 %

### COMMERCE INTERNATIONAL DE MARCHANDISES

#### Commerce total de marchandises

(millions de \$US)

|                                     | 2005   | 2010   | 2015   | 2020   |
|-------------------------------------|--------|--------|--------|--------|
| Exportations de marchandises        | 18 797 | 19 748 | 17 139 | 13 803 |
| Importations de marchandises        | 21 893 | 25 092 | 23 289 | 20 929 |
| Balance du commerce de marchandises | -3 096 | -5 344 | -6 150 | -7 126 |

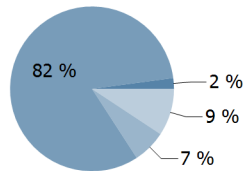
**-16.1 %**

Taux de croissance des exportations de marchandises en 2020

#### Structure des exportations par groupes de produits en 2020

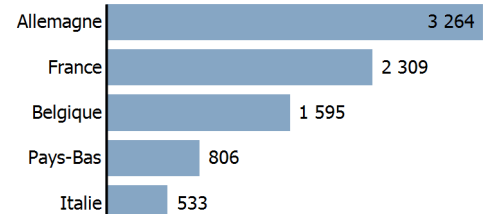
(en % du total des exportations)

- Total des produits alimentaires
- Minerais et métaux
- Articles manufacturés
- Autres



#### Top5 partenaires 2020

(exportations, millions de \$US)



### COMMERCE INTERNATIONAL DES SERVICES

#### Commerce total des services<sup>2</sup>

(millions de \$US)

|                                  | 2005   | 2010   | 2015   | 2020    |
|----------------------------------|--------|--------|--------|---------|
| Exportations de services         | 41 741 | 62 754 | 92 640 | 110 783 |
| Importations de services         | 27 369 | 43 157 | 66 713 | 86 542  |
| Balance du commerce des services | 14 372 | 19 597 | 25 927 | 24 241  |

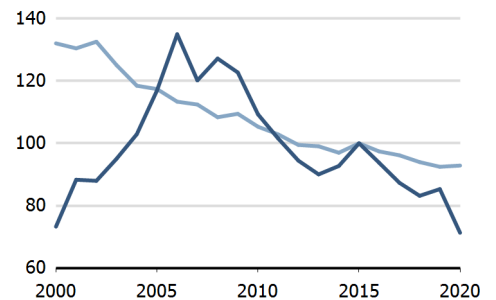
#### Exportations des services par principales catégories<sup>2</sup>

(en % du total des services)

|                 | 2005 | 2010 | 2015 | 2020 |
|-----------------|------|------|------|------|
| Transport       | 6.2  | 5.7  | 5.5  | 5.5  |
| Voyages         | 11.0 | 9.1  | 6.0  | 4.3  |
| Autres services | 82.6 | 85.2 | 88.3 | 90.0 |

### INDICES DU COMMERCE

- Indice des termes de l'échange
- Pouvoir d'achat des exportations



### TENDANCES ÉCONOMIQUES

#### Indicateurs économiques

(millions de \$US, sauf indication contraire)

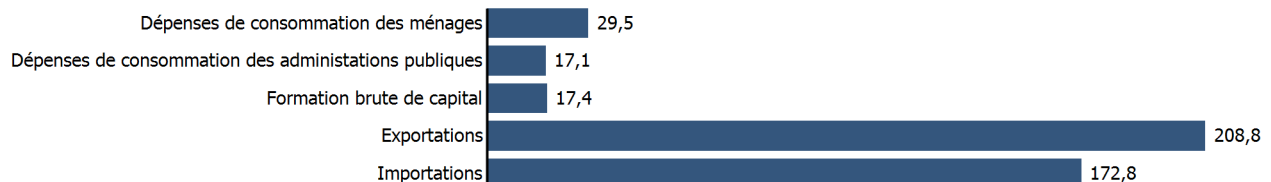
|                                     | 2005   | 2010    | 2015    | 2020    |
|-------------------------------------|--------|---------|---------|---------|
| PIB, courant                        | 37 346 | 53 212  | 57 744  | 73 264  |
| PIB par habitant, \$US courants     | 81 570 | 104 772 | 101 889 | 117 039 |
| Croissance annuelle du PIB réel, %  | 3.17   | 4.86    | 4.31    | -1.31   |
| Balance du compte courant, % du PIB | 6.99   | 6.14    | 5.11    | 4.09    |
| Taux de change ( / \$US)            | 0.804  | 0.754   | 0.901   | 0.876   |

**-1.3 %**

Taux de croissance du produit intérieur brut en 2020

#### PIB par dépenses en 2019

(en % du PIB total)



# LUXEMBOURG

## IED ET RESSOURCES FINANCIÈRES EXTERNES

### Flux financiers

(millions de \$US, sauf indication contraire)

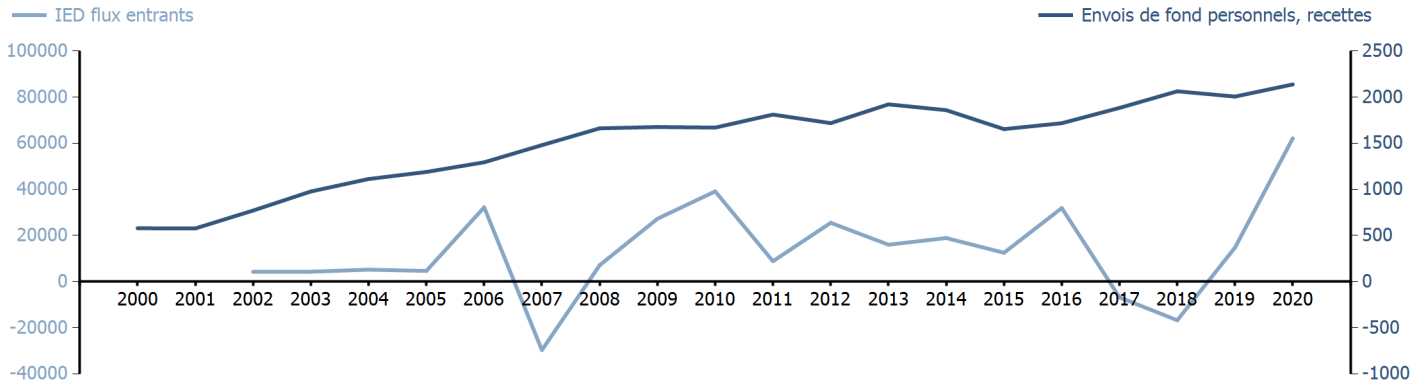
|                                     | 2005     | 2010      | 2015      | 2020       |
|-------------------------------------|----------|-----------|-----------|------------|
| IED flux entrants                   | 4 644.77 | 39 128.53 | 12 499.72 | 62 144.63  |
| IED flux sortants                   | 8 211.02 | 23 252.72 | 17 313.88 | 127 086.51 |
| Envois de fond personnels, % du PIB | 3.18     | 3.14      | 2.86      | 2.92       |

**+173.5 %**

IED flux sortants en % du PIB en 2020

### Tendances des flux financiers

(millions de \$US)



## COMMERCE DES BIENS ET SERVICES

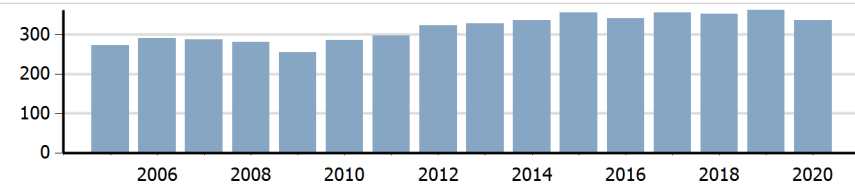
### Indicateurs de la balance commerciale<sup>2</sup>

(en % et indice)

|                             | 2005  | 2010  | 2015  | 2020  |
|-----------------------------|-------|-------|-------|-------|
| Balance, % du PIB           | 26.99 | 36.03 | 47.15 | 36.86 |
| Balance, % des importations | 21.88 | 28.76 | 30.55 | 24.55 |
| Balance normalisée          | 0.099 | 0.126 | 0.132 | 0.109 |

### Ouverture du commerce<sup>2</sup>

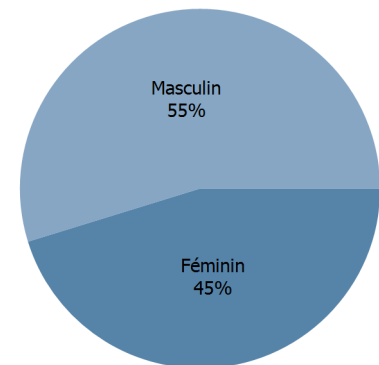
(somme des importations et exportations en % du PIB)



## MAIN-D'ŒUVRE

### Main-d'œuvre par sexe en 2020

(en % de la main-d'œuvre totale, tous secteurs)



## AUTRES INDICATEURS

### Indicateurs des transports maritimes

|  | 2005 | 2010  | 2015  | 2020  |
|--|------|-------|-------|-------|
| Flotte maritime nationale (milliers de TPL)                    | 919  | 1 100 | 3 622 | 1 360 |
| Connectivité des transports (maximum 2006 = 100 pour la Chine) | ..   | ..    | ..    | ..    |
| Débit portuaire de conteneurs (EVP)                            | ..   | ..    | ..    | ..    |

**0.066 %**

Part de la flotte marchande mondiale en 2020

### Indicateurs de l'économie de l'information

(en % de)

|   | 2005 | 2010 | 2015 | 2020 |
|---|------|------|------|------|
| Part des biens TIC, en % des exportations totales | 7.85 | 2.87 | 2.29 | 1.71 |
| Part des biens TIC, en % des importations totales | 8.36 | 4.93 | 4.25 | 4.31 |
| Part main-d'œuvre employée par le secteur TIC     | ..   | ..   | ..   | ..   |

# LUXEMBOURG

Source : UNCTADstat (<http://unctadstat.unctad.org>)

## Notes :

- 1 La superficie des terres représente la superficie totale d'un pays à l'exclusion des eaux intérieures. Elle diffère de la superficie stricto sensu, qui elle inclut les eaux intérieures à l'exclusion des eaux côtières territoriales.
- 2 Les statistiques présentées correspondent aux définitions de la sixième édition du Manuel de la balance des paiements et de la position extérieure globale du FMI (MBP6, 2009).
- n Estimé. Les données se réfèrent à 2016.

## Symboles pour les valeurs manquantes :

- 0 Zéro signifie que le montant est nul ou négligeable
- .. Pas disponible ou pas communiquée séparément
- \_ Pas applicable
- ... Pas disponible, y compris pas de cotation
- # Calcul non pertinent
- Non publiable
- \*\*\* Accumulation négative des flux; valeur incluse dans les totaux régionaux et globaux

## Abréviations et acronymes :

- TPL : Tonne de port en lourd
- IED : Investissement étranger direct
- PIB : Produit intérieur brut
- TIC : Technologies de l'information et de la communication
- EVP : Équivalent vingt pieds
- \$US : Dollar des États-Unis

## Avertissement :

Les appellations employées dans UNCTADstat et la présentation des données qui y figurent n'impliquent, de la part du secrétariat de l'Organisation des Nations Unies, aucune prise de position quant au statut juridique des pays, territoires, villes ou zones, ou de leurs autorités, ni quant au tracé de leurs frontières ou limites.

Les appellations "économie" ou "pays ou zone" figurant dans certaines rubriques des tableaux désignent des régions, des pays, des territoires, des villes ou des zones.

Les termes "en développement", "en transition" et "développés" sont utilisés par commodité dans la présentation des statistiques et n'impliquent pas nécessairement un jugement quant au stade de développement atteint par un pays ou une zone donnée.

La CNUCED s'efforce d'atteindre le plus haut degré d'exactitude et s'engage à corriger toute erreur de sa part. Elle ne garantit ni ne prétend explicitement ou implicitement assurer l'exactitude, la fiabilité ou encore le caractère approprié à tel ou tel usage d'un tableau figurant dans la base UNCTADstat.

Date de dernière mise à jour : 05 janvier 2022