

PROFIL GÉNÉRAL : JAMAÏQUE

INFORMATIONS GÉNÉRALES POUR 2020

Population
2.961 Millions

Taux de change
142.403 JMD/\$US

PIB
13 894 Millions \$US courants

Superficie des terres¹
(n) 10 830 km²

Croissance de l'IPC
5.21 %

Croissance du PIB
-10.10 %

COMMERCE INTERNATIONAL DE MARCHANDISES

Commerce total de marchandises

(millions de \$US)	2005	2010	2015	2020
Exportations de marchandises	1 532	1 328	1 263	1 219
Importations de marchandises	4 739	5 225	4 993	4 712
Balance du commerce de marchandises	-3 208	-3 898	-3 730	-3 494

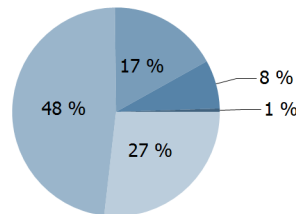
-23.2 %

Taux de croissance des exportations de marchandises en 2020

Structure des exportations par groupes de produits en 2020

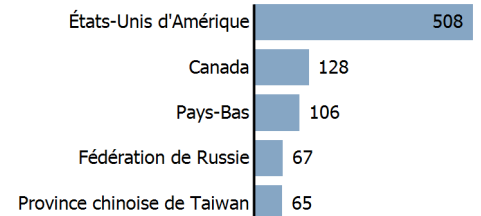
(en % du total des exportations)

- Total des produits alimentaires
- Minerais et métaux
- Combustibles
- Articles manufacturés
- Autres



Top5 partenaires 2020

(exportations, millions de \$US)



COMMERCE INTERNATIONAL DES SERVICES

Commerce total des services²

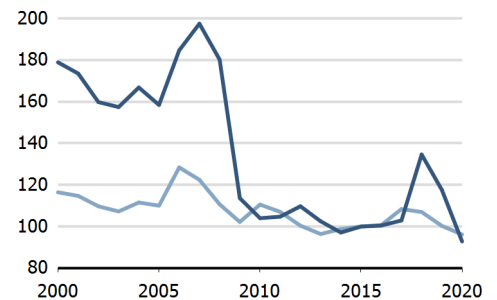
(millions de \$US)	2005	2010	2015	2020
Exportations de services	2 330	2 634	3 059	2 146
Importations de services	1 722	1 824	2 161	1 739
Balance du commerce des services	608	810	898	406

Exportations des services par principales catégories²

(en % du total des services)	2005	2010	2015	2020
Transport	19.4	11.2	6.1	7.8
Voyages	66.3	76.0	78.5	65.7
Autres services	14.3	12.8	15.5	26.5

INDICES DU COMMERCE

- Indice des termes de l'échange
- Pouvoir d'achat des exportations



TENDANCES ÉCONOMIQUES

Indicateurs économiques

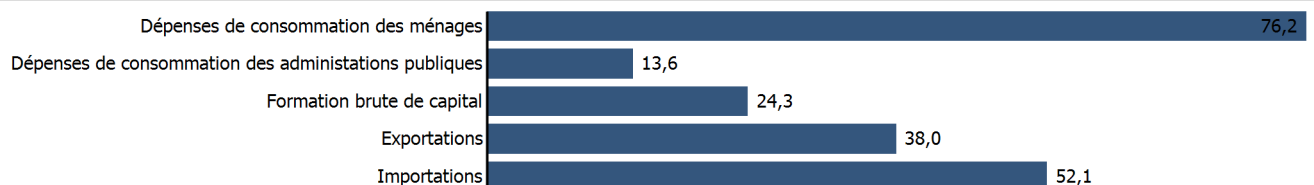
(millions de \$US, sauf indication contraire)	2005	2010	2015	2020
PIB, courant	11 244	13 221	14 198	13 894
PIB par habitant, \$US courants	4 104	4 704	4 911	4 692
Croissance annuelle du PIB réel, %	0.89	-1.46	0.92	-10.10
Balance du compte courant, % du PIB	-9.53	-7.06	-3.03	-0.13
Taux de change (/ \$US)	62.281	87.196	116.970	142.403

-10.1 %

Taux de croissance du produit intérieur brut en 2020

PIB par dépenses en 2019

(en % du PIB total)



JAMAÏQUE

IED ET RESSOURCES FINANCIÈRES EXTERNES

Flux financiers

(millions de \$US, sauf indication contraire)

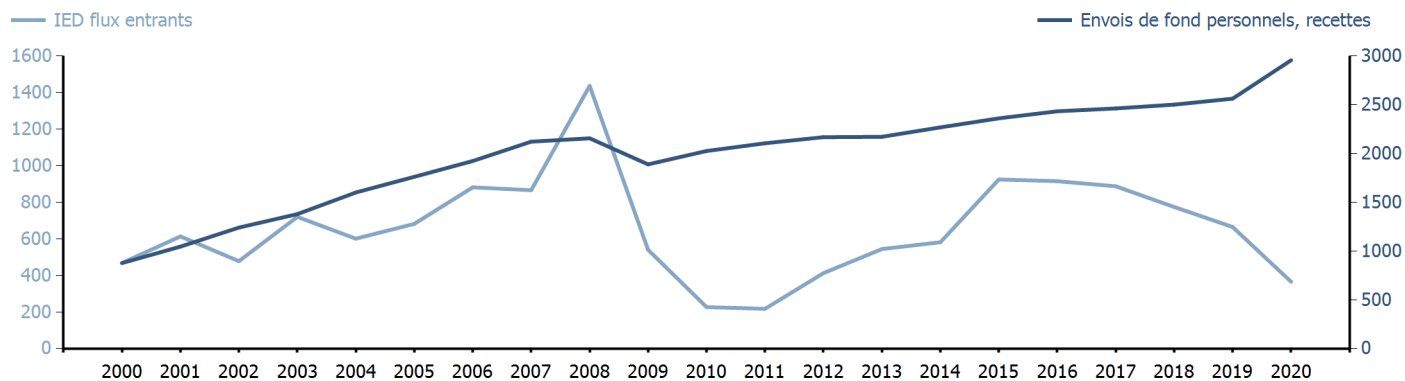
	2005	2010	2015	2020
IED flux entrants	(j) 682.48	(j) 227.67	(j) 924.98	(j) 366.01
IED flux sortants	101.00	58.22	34.20	3.52
Envois de fond personnels, % du PIB	15.67	15.33	16.63	21.28

0 %

IED flux sortants en % du PIB en 2020

Tendances des flux financiers

(millions de \$US)



COMMERCE DES BIENS ET SERVICES

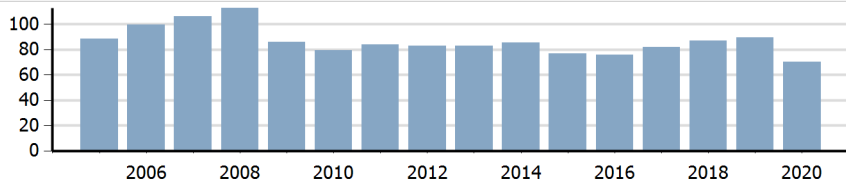
Indicateurs de la balance commerciale²

(en % et indice)

	2005	2010	2015	2020
Balance, % du PIB	-17.55	-18.53	-16.18	(e) -22.15
Balance, % des importations	-33.07	-37.95	-34.74	(e) -47.92
Balance normalisée	-0.198	-0.234	-0.210	(e) -0.315

Ouverture du commerce²

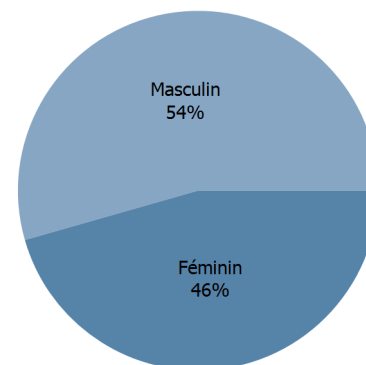
(somme des importations et exportations en % du PIB)



MAIN-D'ŒUVRE

Main-d'œuvre par sexe en 2020

(en % de la main-d'œuvre totale, tous secteurs)



AUTRES INDICATEURS

Indicateurs des transports maritimes

	2005	2010	2015	2020
Flotte maritime nationale (milliers de TPL)	186	353	184	140
Connectivité des transports (maximum 2006 = 100 pour la Chine)	..	22.24	32.18	33.50
Débit portuaire de conteneurs (EVP)	..	1 891 770	1 653 272	1 611 637

0.007 %

Part de la flotte marchande mondiale en 2020

Indicateurs de l'économie de l'information

(en % de)

	2005	2010	2015	2020
Part des biens TIC, en % des exportations totales	0.30	0.39	0.27	..
Part des biens TIC, en % des importations totales	5.01	3.88	4.73	..
Part main-d'œuvre employée par le secteur TIC

JAMAÏQUE

Source : UNCTADstat (<http://unctadstat.unctad.org>)

Notes :

- 1 La superficie des terres représente la superficie totale d'un pays à l'exclusion des eaux intérieures. Elle diffère de la superficie stricto sensu, qui elle inclut les eaux intérieures à l'exclusion des eaux côtières territoriales.
- 2 Les statistiques présentées correspondent aux définitions de la sixième édition du Manuel de la balance des paiements et de la position extérieure globale du FMI (MBP6, 2009).
- e Estimé.
- j Base actif/passif.
- n Estimé. Les données se réfèrent à 2016.

Symboles pour les valeurs manquantes :

- 0 Zéro signifie que le montant est nul ou négligeable
- .. Pas disponible ou pas communiquée séparément
- Pas applicable
- ... Pas disponible, y compris pas de cotation
- # Calcul non pertinent
- Non publiable
- *** Accumulation négative des flux; valeur incluse dans les totaux régionaux et globaux

Abréviations et acronymes :

- TPL : Tonne de port en lourd
- IED : Investissement étranger direct
- PIB : Produit intérieur brut
- TIC : Technologies de l'information et de la communication
- EVP : Équivalent vingt pieds
- \$US : Dollar des États-Unis

Avertissement :

Les appellations employées dans UNCTADstat et la présentation des données qui y figurent n'impliquent, de la part du secrétariat de l'Organisation des Nations Unies, aucune prise de position quant au statut juridique des pays, territoires, villes ou zones, ou de leurs autorités, ni quant au tracé de leurs frontières ou limites.

Les appellations "économie" ou "pays ou zone" figurant dans certaines rubriques des tableaux désignent des régions, des pays, des territoires, des villes ou des zones.

Les termes "en développement", "en transition" et "développés" sont utilisés par commodité dans la présentation des statistiques et n'impliquent pas nécessairement un jugement quant au stade de développement atteint par un pays ou une zone donnée.

La CNUCED s'efforce d'atteindre le plus haut degré d'exactitude et s'engage à corriger toute erreur de sa part. Elle ne garantit ni ne prétend explicitement ou implicitement assurer l'exactitude, la fiabilité ou encore le caractère approprié à tel ou tel usage d'un tableau figurant dans la base UNCTADstat.

Date de dernière mise à jour : 05 janvier 2022