

## PROFIL GÉNÉRAL : CHILI

### INFORMATIONS GÉNÉRALES POUR 2020

**Population**  
19.116 Millions

**Taux de change**  
792.727 CLP/\$US

**PIB**  
255 384 Millions \$US courants

**Superficie des terres<sup>1</sup>**  
(n) 743 532 km<sup>2</sup>

**Croissance de l'IPC**  
3.04 %

**Croissance du PIB**  
-5.78 %

### COMMERCE INTERNATIONAL DE MARCHANDISES

#### Commerce total de marchandises

(millions de \$US)

	2005	2010	2015	2020
Exportations de marchandises	41 267	71 109	62 035	73 485
Importations de marchandises	32 735	59 207	62 388	59 226
Balance du commerce de marchandises	8 532	11 901	-353	14 259

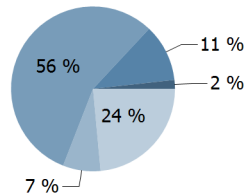
**+6.9 %**

Taux de croissance des exportations de marchandises en 2020

#### Structure des exportations par groupes de produits en 2020

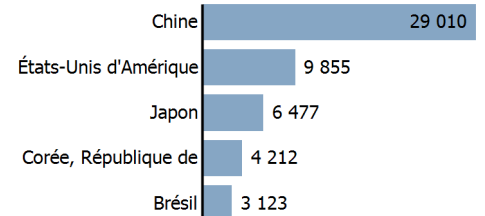
(en % du total des exportations)

- Total des produits alimentaires
- Matières premières d'origine agricole
- Minerais et métaux
- Articles manufacturés
- Autres



#### Top5 partenaires 2020

(exportations, millions de \$US)



### COMMERCE INTERNATIONAL DES SERVICES

#### Commerce total des services<sup>2</sup>

(millions de \$US)

	2005	2010	2015	2020
Exportations de services	6 992	10 847	9 520	6 318
Importations de services	7 526	12 604	13 095	11 316
Balance du commerce des services	-534	-1 757	-3 575	-4 998

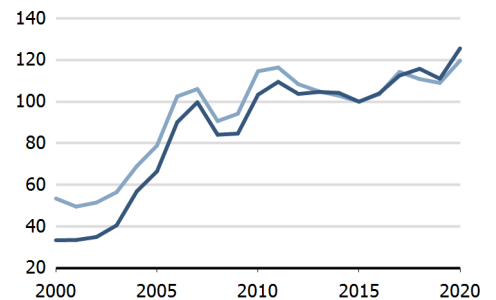
#### Exportations des services par principales catégories<sup>2</sup>

(en % du total des services)

	2005	2010	2015	2020
Transport	60.9	58.9	33.5	38.7
Voyages	14.3	14.3	26.1	6.4
Autres services	24.7	26.8	40.5	54.9

### INDICES DU COMMERCE

- Indice des termes de l'échange
- Pouvoir d'achat des exportations



### TENDANCES ÉCONOMIQUES

#### Indicateurs économiques

(millions de \$US, sauf indication contraire)

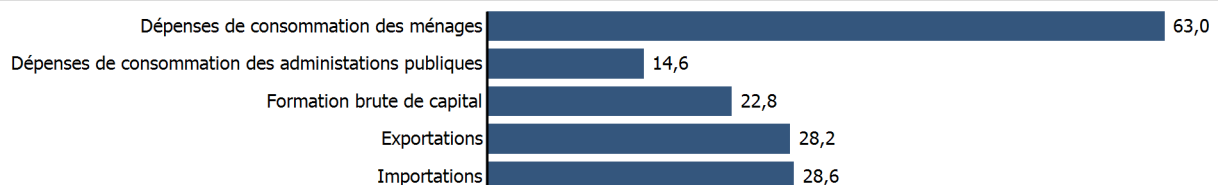
	2005	2010	2015	2020
PIB, courant	122 965	218 538	243 919	255 384
PIB par habitant, \$US courants	7 599	12 808	13 574	13 360
Croissance annuelle du PIB réel, %	6.18	5.84	2.30	-5.78
Balance du compte courant, % du PIB	1.48	1.40	-2.35	1.32
Taux de change ( /\$US)	559.768	510.249	654.124	792.727

**-5.8 %**

Taux de croissance du produit intérieur brut en 2020

#### PIB par dépenses en 2019

(en % du PIB total)



# CHILI

## IED ET RESSOURCES FINANCIÈRES EXTERNES

### Flux financiers

(millions de \$US, sauf indication contraire)

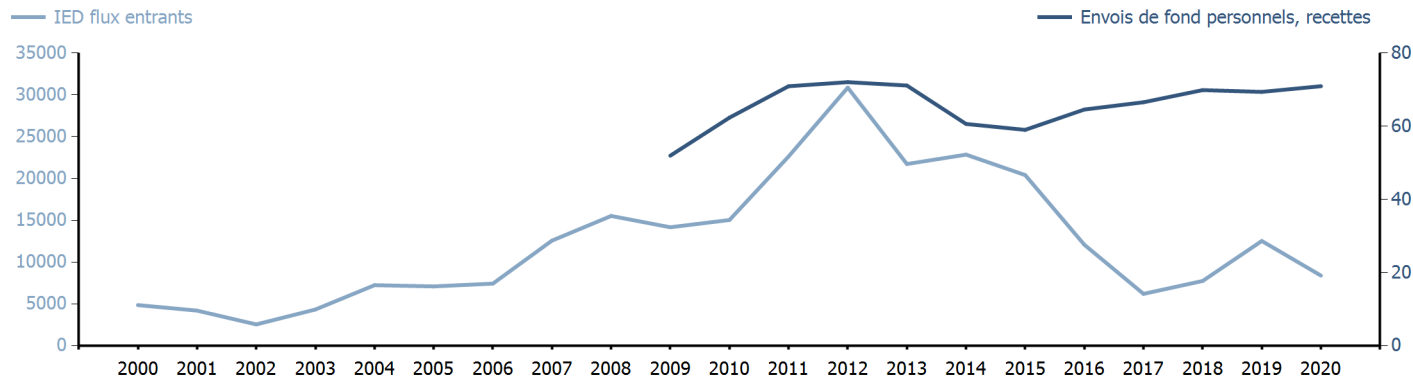
	2005	2010	2015	2020
IED flux entrants	7 096.89	15 033.19	20 404.24	8 385.91
IED flux sortants	2 135.15	8 474.22	15 456.17	11 582.75
Envois de fond personnels, % du PIB	..	0.03	0.02	0.03

**+4.5 %**

IED flux sortants en % du PIB en 2020

### Tendances des flux financiers

(millions de \$US)



## COMMERCE DES BIENS ET SERVICES

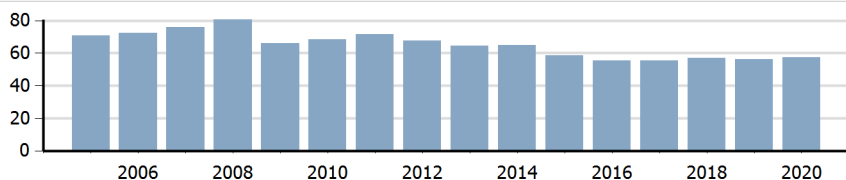
### Indicateurs de la balance commerciale<sup>2</sup>

(en % et indice)

	2005	2010	2015	2020
Balance, % du PIB	8.76	6.47	-0.06	5.24
Balance, % des importations	28.19	20.84	-0.21	20.13
Balance normalisée	0.124	0.094	-0.001	0.091

### Ouverture du commerce<sup>2</sup>

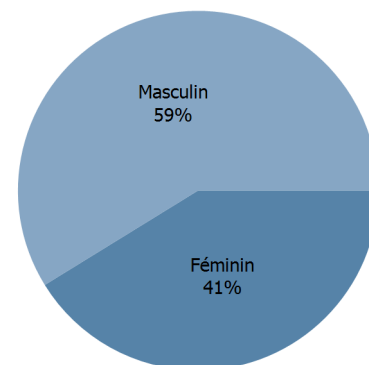
(somme des importations et exportations en % du PIB)



## MAIN-D'ŒUVRE

### Main-d'œuvre par sexe en 2020

(en % de la main-d'œuvre totale, tous secteurs)



## AUTRES INDICATEURS

### Indicateurs des transports maritimes

	2005	2010	2015	2020
Flotte maritime nationale (milliers de TPL)	1 143	1 096	977	1 098
Connectivité des transports (maximum 2006 = 100 pour la Chine)	..	22.88	28.96	36.24
Débit portuaire de conteneurs (EVP)	..	3 167 305	3 956 842	4 192 000

**0.053 %**

Part de la flotte marchande mondiale en 2020

### Indicateurs de l'économie de l'information

(en % de)

	2005	2010	2015	2020
Part des biens TIC, en % des exportations totales	0.60	0.41	0.48	..
Part des biens TIC, en % des importations totales	7.82	7.87	8.66	..
Part main-d'œuvre employée par le secteur TIC	..	..	..	..

# CHILI

Source : UNCTADstat (<http://unctadstat.unctad.org>)

## Notes :

- 1 La superficie des terres représente la superficie totale d'un pays à l'exclusion des eaux intérieures. Elle diffère de la superficie stricto sensu, qui elle inclut les eaux intérieures à l'exclusion des eaux côtières territoriales.
- 2 Les statistiques présentées correspondent aux définitions de la sixième édition du Manuel de la balance des paiements et de la position extérieure globale du FMI (MBP6, 2009).
- n Estimé. Les données se réfèrent à 2016.

## Symboles pour les valeurs manquantes :

- 0 Zéro signifie que le montant est nul ou négligeable
- .. Pas disponible ou pas communiquée séparément
- \_ Pas applicable
- ... Pas disponible, y compris pas de cotation
- # Calcul non pertinent
- Non publiable
- \*\*\* Accumulation négative des flux; valeur incluse dans les totaux régionaux et globaux

## Abréviations et acronymes :

- TPL : Tonne de port en lourd
- IED : Investissement étranger direct
- PIB : Produit intérieur brut
- TIC : Technologies de l'information et de la communication
- EVP : Équivalent vingt pieds
- \$US : Dollar des États-Unis

## Avertissement :

Les appellations employées dans UNCTADstat et la présentation des données qui y figurent n'impliquent, de la part du secrétariat de l'Organisation des Nations Unies, aucune prise de position quant au statut juridique des pays, territoires, villes ou zones, ou de leurs autorités, ni quant au tracé de leurs frontières ou limites.

Les appellations "économie" ou "pays ou zone" figurant dans certaines rubriques des tableaux désignent des régions, des pays, des territoires, des villes ou des zones.

Les termes "en développement", "en transition" et "développés" sont utilisés par commodité dans la présentation des statistiques et n'impliquent pas nécessairement un jugement quant au stade de développement atteint par un pays ou une zone donnée.

La CNUCED s'efforce d'atteindre le plus haut degré d'exactitude et s'engage à corriger toute erreur de sa part. Elle ne garantit ni ne prétend explicitement ou implicitement assurer l'exactitude, la fiabilité ou encore le caractère approprié à tel ou tel usage d'un tableau figurant dans la base UNCTADstat.

Date de dernière mise à jour : 05 janvier 2022