

PROFIL MARITIME : GRENADÉ

INFORMATIONS GÉNÉRALES POUR 2020

 Population 0.113 Millions	 PIB 1 043 Millions \$US courants	 Commerce de marchandises¹ 415 Millions \$US courants
 Superficie des terres² (o) 340 Km ²	 Croissance du PIB -13.76 %	 Commerce des serv. de transport³ (e) 419 Millions \$US courants

DONNÉES MARITIMES CLEFS EN 2020

 Ratio côte/superficie² 741.2 m/km ²	 Construction navale⁴ ..	 Recyclage de navires⁴ ..
 Flotte - Pavillon national⁵ 1 Milliers de TPL	 Flotte - Pavillon national⁵ 6 navires	 Flotte - Propriété⁶ 2 Milliers de TPL
 Débit portuaire de conteneurs⁷ 18 115 EVP	 Nombre de marins⁸ (l) 77	 Nombre d'escales⁹ 337

PARTS DU PAYS DANS LE MONDE EN 2020

Population	Moins de 0.01% du total mondial
Ligne côtière (km) (2)	0.02 %
Produit intérieur brut (\$US courant)	Moins de 0.01% du total mondial
Exportations des marchandises (\$US)	Moins de 0.01% du total mondial
Importations des marchandises (\$US)	Moins de 0.01% du total mondial
Flotte sous pavillon national (TPL) (5)	Moins de 0.01% du total mondial
Flotte sous pavillon national (US\$) (5)	Pas disponible ou pas communiquée séparément
Flotte en propriété (TPL) (6)	Moins de 0.01% du total mondial
Flotte en propriété (US\$) (6)	Moins de 0.01% du total mondial
Construction navale (TJB) (4)	Pas disponible ou pas communiquée séparément
Recyclage de navires (TJB) (4)	Pas disponible ou pas communiquée séparément
Offre de marins : Officiers (8)	Moins de 0.01% du total mondial
Offre de marins : Matelots (8)	Moins de 0.01% du total mondial
Débit portuaire de conteneurs (EVP) (7)	Moins de 0.01% du total mondial
Nombre d'escales : Porte-conteneurs (9)	0.03 %
Nombre d'escales : Transporteurs de vrac liquide (9)	Pas disponible ou pas communiquée séparément
Nombre d'escales : Navires de charge classiques (9)	0.02 %
Nombre d'escales : Transporteurs de vrac sec (9)	Pas disponible ou pas communiquée séparément
Nombre d'escales : Transporteurs de GPL (9)	Pas disponible ou pas communiquée séparément
Nombre d'escales : Transporteurs de GNL (9)	Pas disponible ou pas communiquée séparément

GRENADE

COMMERCE INTERNATIONAL DE MARCHANDISES

Commerce total de marchandises

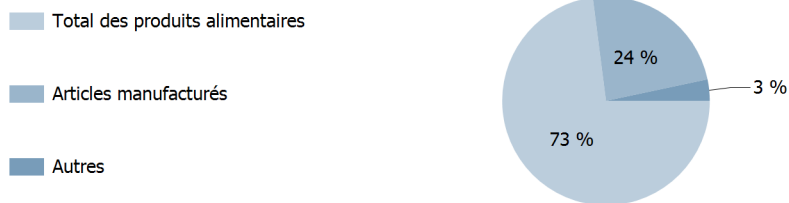
(millions de \$US)	2005	2010	2015	2020
Exportations de marchandises	28	25	33	22
Importations de marchandises	328	318	372	393
Balance du commerce de marchandises	-300	-293	-339	-371

-29.6 %

Taux de croissance des exportations de marchandises en 2020

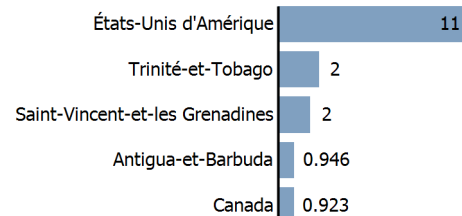
Structure des exportations par groupes de produits en 2020

(en % du total des exportations)



Top5 partenaires 2020

(exportations, millions de \$US)



COMMERCE INTERNATIONAL DES SERVICES DE TRANSPORT

Exportations des services par principales catégories¹⁰

(en % du total des services)	2005	2010	2015	2020
Transport	9.7	6.8	3.4	(e) 2.4
Voyages	61.6	73.1	90.3	(e) 81.7
Autres services	28.7	20.0	6.3	(e) 15.9

-62.5 %

Taux de croissance des exportations des services de transport en 2020

Commerce total dans le secteur des services de transport¹⁰

(millions de \$US)	2005	2010	2015	2020
Exportations de services de transp.	11	10	16	(e) 6
Importations de services de transp.	49	46	55	(e) 45
Balance du commerce des services de transp.	-37	-36	-39	(e) -39

FLOTTE NATIONALE

Capacité de transport par types de navires⁵

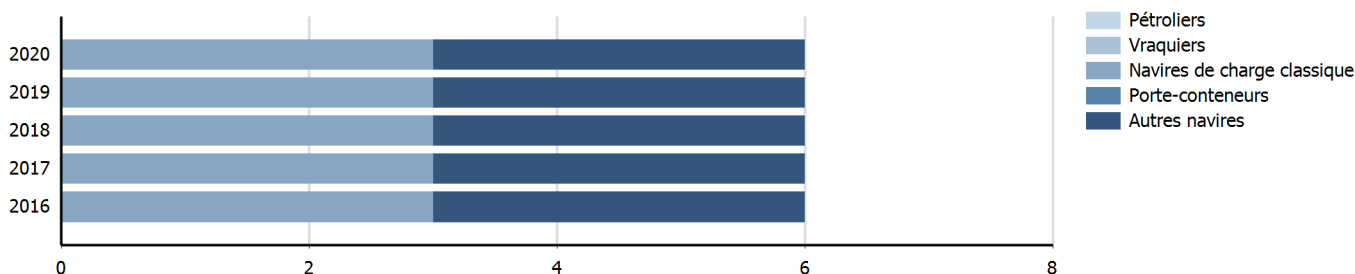
(Milliers de TPL)	2005	2010	2015	2020
Flotte totale	1.0	1.0	1.5	1.5
Pétroliers	0.0	0.0
Vraquiers	0.0	0.0
Navires de charge classique	1.0	1.0	1.1	1.1
Porte-conteneurs	0.0	0.0
Autres navires	..	0.0	0.3	0.3

0 %

Taux de croissance de la flotte en 2020

Flotte par types de navires⁵

(Nombre de navires)



GRENADE

CONNECTIVITÉ DES TRANSPORTS MARITIMES RÉGULIERS

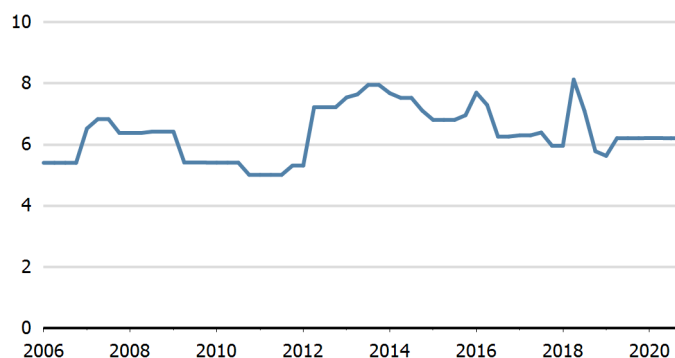
Indice de connectivité bilatérale - Top 10 partenaires en T1 2020¹¹

Ne peut prendre que des valeurs entre 0 (min) et 1 (max)

Barbade	0.243
Saint-Vincent-et-les Grenadines	0.239
Trinité-et-Tobago	0.239
États-Unis d'Amérique	0.237
Dominique	0.237
République dominicaine	0.236
Colombie	0.236
Sainte-Lucie	0.231
Venezuela (Rép. bolivarienne du)	0.231
Îles Vierges britanniques	0.230

Indice de connectivité des transports maritimes réguliers¹¹

Maximum 2006=100 pour la Chine



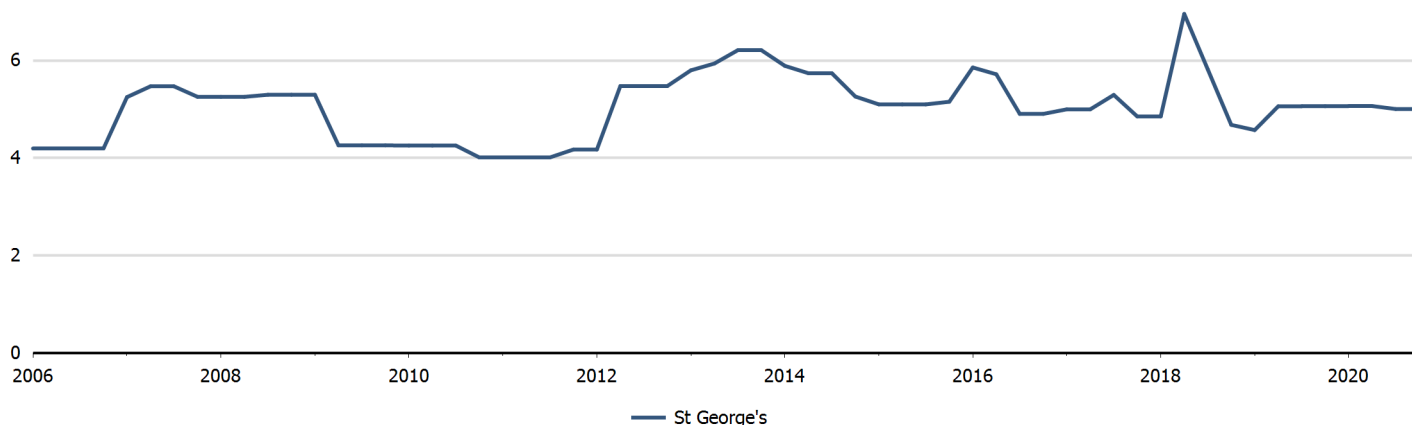
ESCALES PORTUAIRES ET PERFORMANCES

Escales portuaires, temps passé dans les ports, âge des navires et taille en 2020⁹

	Nombre d'arrivées	Temps médian au port (jours)	Âge moyen des navires	Taille moyenne (GT) des navires	Capacité de charge moyenne par navire	Capacité de transport de conteneurs moyenne (EVP) par porte-conteneurs	Taille maximale (GT) des navires
Tous les navires	337	0.50	16	27 458	7 411	849	143 730
Transporteurs de vrac liquide
Transporteurs de gaz de pétrole liquéfié
Transporteurs de gaz naturel liquéfié
Transporteurs de vrac sec
Navires de charge classiques	102	0.56	25	6 418	7 411	..	14 413
Rouliers
Porte-conteneurs	143	0.45	9	12 123	..	849	15 375
Navires à passagers	92	..	18	74 621	143 730

Indice de connectivité des transports maritimes réguliers des ports - Top 5 des ports en 2020¹¹

Maximum 2006=100 pour la Chine (RAS de Hong Kong)



GRENADE

Source : Des informations détaillées sur la source des données sont disponibles dans la documentation des tableaux correspondants du Data Center (http://stats.unctad.org/data_center). Un lien vers ces tableaux est disponible dans chaque section du profil.

Notes :

- 1 Somme des exportations et des importations.
- 2 La superficie des terres représente la superficie totale d'un pays à l'exclusion des eaux intérieures. Elle diffère de la superficie stricto sensu, qui elle inclut les eaux intérieures à l'exclusion des eaux côtières territoriales.
La longueur du littoral est basée sur des données calculées en 2000 d'après le World Vector Shoreline database à l'échelle 1/250000ème.
- 3 Somme des exportations et des importations. Les statistiques présentées correspondent aux définitions de la sixième édition du Manuel de la balance des paiements et de la position extérieure globale du FMI (MBP6, 2009).
- 4 Navires commerciaux naviguant en mer dont la taille minimale est de 100 TJB. Source : Clarksons Research (<https://www.clarksons.com/services/research/>).
- 5 Navires commerciaux naviguant en mer dont la taille minimale est de 100 TJB, au 1er janvier. Source : Clarksons Research (<https://www.clarksons.com/services/research/>).
- 6 Navires commerciaux naviguant en mer dont la taille minimale est de 1000 TJB, au 1er janvier. Source : Clarksons Research (<https://www.clarksons.com/services/research/>).
- 7 Secrétariat de la CNUCED, provenant de sources diverses incluant Dynamar B.V. Publications, les opérateurs de terminaux et les autorités portuaires.
Se rapporte à l'année 2021. Source : BIMCO-ICS Manpower Report 2015 et BIMCO-ICS Seafarer Workforce Report, 2021 edition.
- 9 Secrétariat de la CNUCED, sur la base de données fournies par MarineTraffic (<http://marinetraffic.com>). Navires de plus de 1000 TJB.
- 10 Les statistiques présentées correspondent aux définitions de la sixième édition du Manuel de la balance des paiements et de la position extérieure globale du FMI (MBP6, 2009).
- 11 Secrétariat de la CNUCED, calculé à partir de données fournies par MDS Transmodal (<https://www.mdst.co.uk>).
- e Estimé.
- l Estimé par BIMCO/ICS sur la base des estimations de la demande des marins.
- o Estimé. Les données se réfèrent à 2016.

Symboles pour les valeurs manquantes :

- 0 Zéro signifie que le montant est nul ou négligeable
- .. Pas disponible ou pas communiquée séparément
- _ Pas applicable
- ... Pas disponible, y compris pas de cotation
- # Calcul non pertinent
- Non publiable
- *** Accumulation négative des flux; valeur incluse dans les totaux régionaux et globaux

Abréviations et acronymes :

- TPL : Tonne de port en lourd
- GPL : Gaz pétrole liquéfié
- GNL : Gaz naturel liquéfié
- PIB : Produit intérieur brut
- TJB : Tonneau de jauge brut
- EVP : Équivalent vingt pieds

Avertissement :

Les appellations employées dans *UNCTADstat* et la présentation des données qui y figurent n'impliquent, de la part du secrétariat de l'Organisation des Nations Unies, aucune prise de position quant au statut juridique des pays, territoires, villes ou zones, ou de leurs autorités, ni quant au tracé de leurs frontières ou limites.

Les appellations "économie" ou "pays ou zone" figurant dans certaines rubriques des tableaux désignent des régions, des pays, des territoires, des villes ou des zones.

Les termes "en développement", "en transition" et "développés" sont utilisés par commodité dans la présentation des statistiques et n'impliquent pas nécessairement un jugement quant au stade de développement atteint par un pays ou une zone donnée.

La CNUCED s'efforce d'atteindre le plus haut degré d'exactitude et s'engage à corriger toute erreur de sa part. Elle ne garantit ni ne prétend explicitement ou implicitement assurer l'exactitude, la fiabilité ou encore le caractère approprié à tel ou tel usage d'un tableau figurant dans la base *UNCTADstat*.

Date de dernière mise à jour : 13 juin 2022