

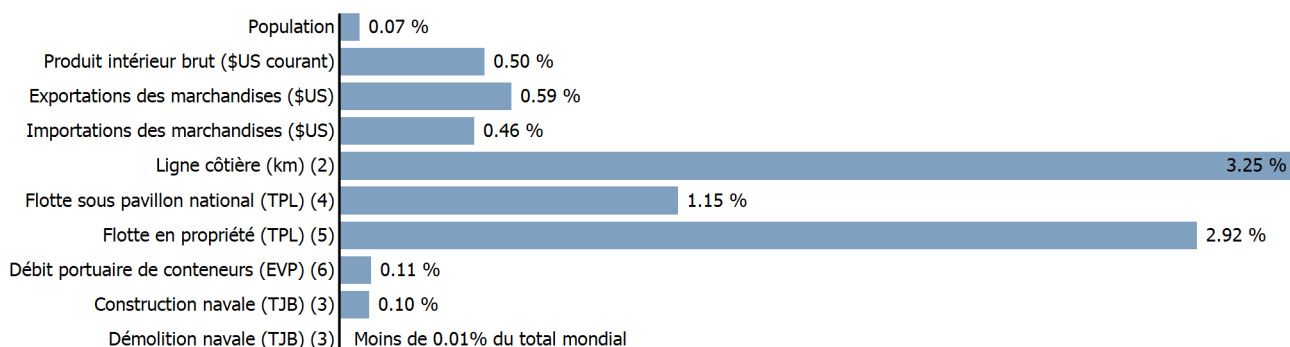


PROFIL MARITIME : NORVÈGE

INFORMATIONS GÉNÉRALES POUR 2017

Population 5.305 Millions	PIB 399 470 Millions \$US courants	Commerce de marchandises ¹ 186 998 Millions \$US courants
Ratio côte/superficie ² 146 m/km ²	Construction navale ³ 68 211 TJB	Démolition navale ³ 1 107 TJB
Flotte - Pavillon national ⁴ 21 495 Milliers de TPL	Flotte - Propriété ⁵ 53 974 Milliers de TPL	Débit portuaire de conteneurs ⁶ 826 500 EVP

PARTS DU PAYS DANS LE MONDE EN 2017



COMMERCE INTERNATIONAL DE MARCHANDISES

Commerce total de marchandises

(millions de \$US)	2005	2010	2015	2017
Exportations de marchandises	103 759	130 657	103 809	104 098
Importations de marchandises	55 488	77 330	76 387	82 900
Balance du commerce de marchandises	48 271	53 327	27 421	21 198

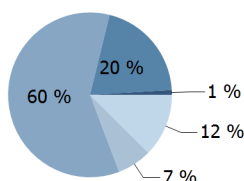
+16.3 %

Taux de croissance des exportations de marchandises en 2017

Structure des exportations par groupes de produits en 2017

(en % du total des exportations)

- Total des produits alimentaires
- Minerais et métaux
- Combustibles
- Articles manufacturés
- Autres



Top5 partenaires 2017

(exportations, millions de \$US)

Royaume-Uni	21 523
Allemagne	15 823
Pays-Bas	10 135
Suède	6 739
France	6 570

COMMERCE INTERNATIONAL DES SERVICES DE TRANSPORT

Exportations des services par principales catégories ⁷

(en % du total des services)	2005	2010	2015	2017
Transport	54.6	44.1	43.5	40.9
Voyages	11.7	11.3	11.7	14.6
Autres services	32.1	42.8	42.8	42.3

+1.0 %

Taux de croissance des exportations des services de transport en 2017

Commerce total dans le secteur des services de transport ⁷

(millions de \$US)	2005	2010	2015	2017
Exportations de services de transp.	16 279	18 262	18 103	15 146
Importations de services de transp.	9 181	11 281	10 222	10 836
Balance du commerce des services de transp.	7 097	6 980	7 881	4 310

NORVÈGE

FLOTTE NATIONALE

Capacité de transport par types de navires ⁴

(Milliers de TPL)

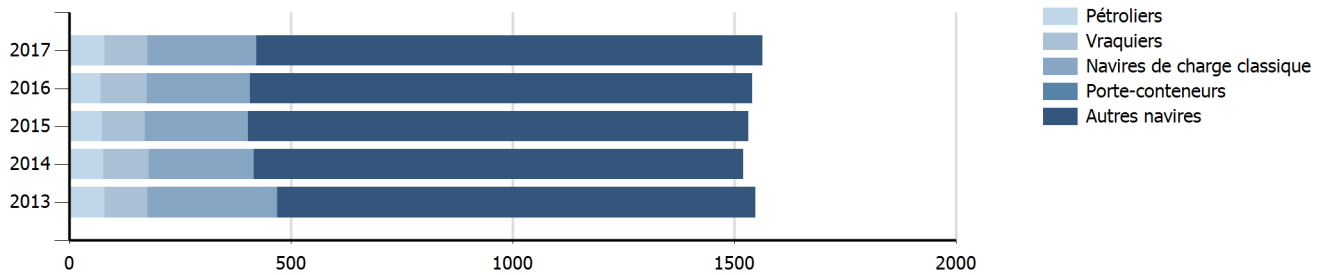
	2005	2010	2015	2017
Flotte totale	24 243.0	20 811.2	19 447.4	21 495.3
Pétroliers	10 971.0	9 356.8	5 849.2	6 869.6
Vraquiers	6 866.0	4 046.3	5 566.2	5 806.0
Navires de charge classique	3 318.0	3 315.8	375.0	436.1
Porte-conteneurs	72.0	7.3
Autres navires	3 016.0	4 085.1	7 657.0	8 383.6

+7.6 %

Taux de croissance de la flotte en 2017

Flotte par types de navires ⁴

(Nombre de navires)



INDICE DE CONNECTIVITÉ DES TRANSPORTS MARITIMES RÉGULIERS

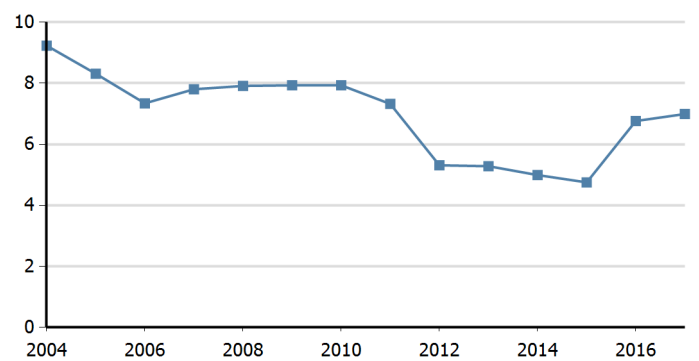
Indice de connectivité bilatérale - Top 10 partenaires en 2017 ⁸

Ne peut prendre que des valeurs entre 0 (min) et 1 (max)



Indice national de connectivité ⁸

Maximum 2004=100 pour la Chine



Source : UNCTADstat (<http://unctadstat.unctad.org>)

Notes :

- 1 Somme des exportations et des importations.
- 2 La longueur du littoral est basée sur des données calculées en 2000 d'après le World Vector Shoreline database à l'échelle 1/250000ème.
- 3 Navires commerciaux naviguant en mer dont la taille minimale est de 100 TJB. Source : Clarksons Research.
- 4 Navires commerciaux naviguant en mer dont la taille minimale est de 100 TJB, au 1er janvier. Source : Clarksons Research.
- 5 Navires commerciaux naviguant en mer dont la taille minimale est de 1000 TJB, au 1er janvier. Source : Clarksons Research.
- 6 EVP : Equivalent Vingt Pieds. Source: Secrétariat de la CNUCED, provenant de sources diverses incluant Dynamar B.V. Publications, les opérateurs de terminaux et les autorités portuaires.
- 7 Les statistiques présentées correspondent aux définitions de la sixième édition du Manuel de la balance des paiements et de la position extérieure globale du FMI (MBP6, 2009).
- 8 Source : Secrétariat de la CNUCED, calculé à partir de données fournies par Lloyds List Intelligence.

Symboles pour les valeurs manquantes :

- 0 Zéro signifie que le montant est nul ou négligeable
- .. Pas disponible ou pas communiquée séparément
- _ Pas applicable
- ... Pas disponible, y compris pas de cotation
- # Calcul non pertinent
- Non publiable
- *** Accumulation négative des flux; valeur incluse dans les totaux régionaux et globaux

Abréviations et acronymes :

- TPL : Tonne de port en lourd
- PIB : Produit intérieur brut
- TJB : Tonneau de jauge brut
- EVP : Équivalent vingt pieds

Avertissement :

Les appellations employées dans UNCTADstat et la présentation des données qui y figurent n'impliquent, de la part du secrétariat de l'Organisation des Nations Unies, aucune prise de position quant au statut juridique des pays, territoires, villes ou zones, ou de leurs autorités, ni quant au tracé de leurs frontières ou limites.

Les appellations "économie" ou "pays ou zone" figurant dans certaines rubriques des tableaux désignent des régions, des pays, des territoires, des villes ou des zones.

Les termes "en développement", "en transition" et "développés" sont utilisés par commodité dans la présentation des statistiques et n'impliquent pas nécessairement un jugement quant au stade de développement atteint par un pays ou une zone donnée.

La CNUCED s'efforce d'atteindre le plus haut degré d'exactitude et s'engage à corriger toute erreur de sa part. Elle ne garantit ni ne prétend explicitement ou implicitement assurer l'exactitude, la fiabilité ou encore le caractère approprié à tel ou tel usage d'un tableau figurant dans la base UNCTADstat.

Date de dernière mise à jour : 16 avril 2019