

## PROFIL MARITIME : MAROC

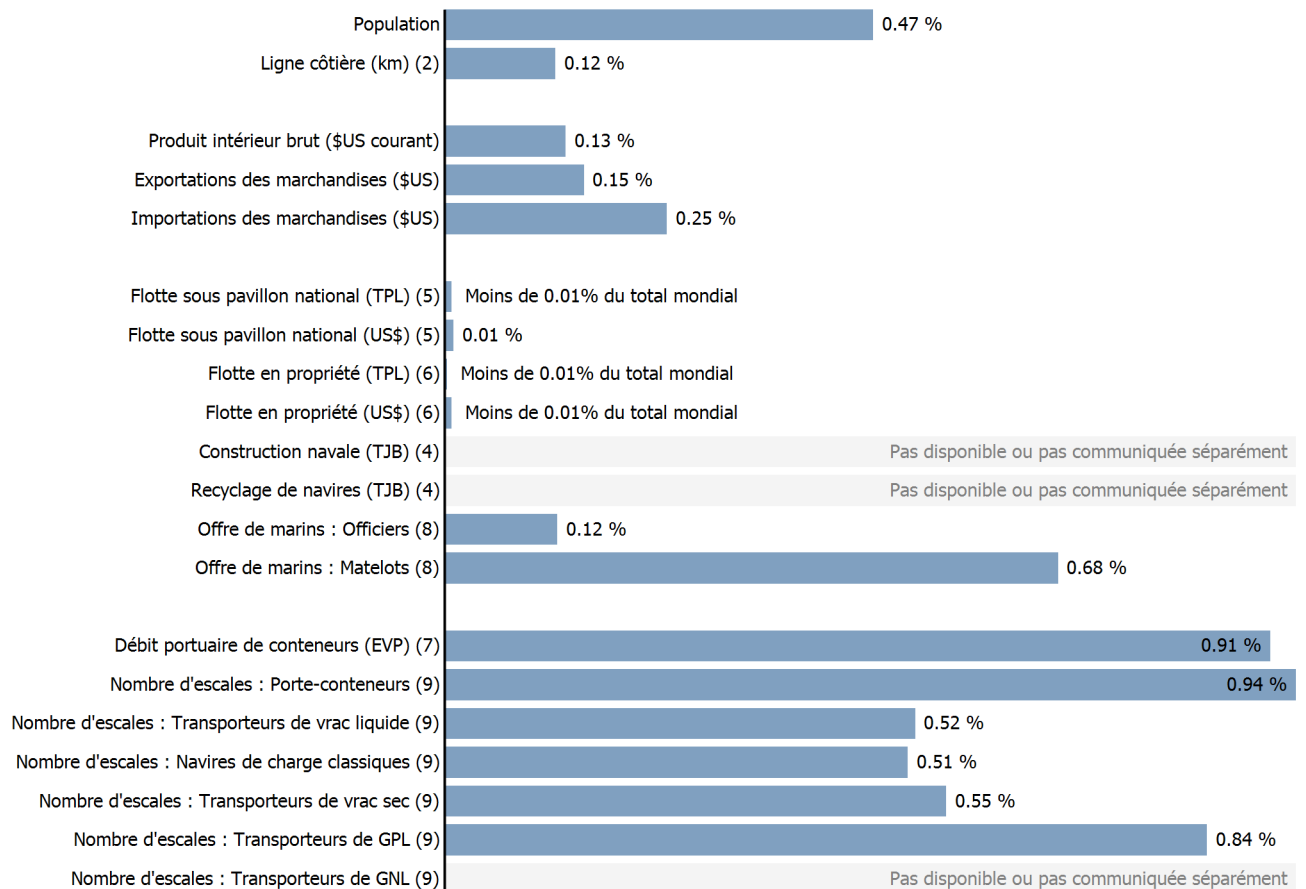
### INFORMATIONS GÉNÉRALES POUR 2020

<b>Population</b> 36.911 Millions	<b>PIB</b> 113 695 Millions \$US courants	<b>Commerce de marchandises<sup>1</sup></b> 70 991 Millions \$US courants
<b>Superficie des terres<sup>2</sup></b> (o) 446 300 Km <sup>2</sup>	<b>Croissance du PIB</b> -7.00 %	<b>Commerce des serv. de transport<sup>3</sup></b> 20 943 Millions \$US courants

### DONNÉES MARITIMES CLEFS EN 2020

<b>Ratio côte/superficie<sup>2</sup></b> 4.5 m/km <sup>2</sup>	<b>Construction navale<sup>4</sup></b> ..	<b>Recyclage de navires<sup>4</sup></b> ..
<b>Flotte - Pavillon national<sup>5</sup></b> 161 Milliers de TPL	<b>Flotte - Pavillon national<sup>5</sup></b> 88 navires	<b>Flotte - Propriété<sup>6</sup></b> 61 Milliers de TPL
<b>Débit portuaire de conteneurs<sup>7</sup></b> 6 980 958 EVP	<b>Nombre de marins<sup>8</sup></b> (n) 8 081	<b>Nombre d'escales<sup>9</sup></b> 18 002

### PARTS DU PAYS DANS LE MONDE EN 2020



## COMMERCE INTERNATIONAL DE MARCHANDISES

### Commerce total de marchandises

(millions de \$US)	2005	2010	2015	2020
Exportations de marchandises	11 190	17 771	22 334	27 159
Importations de marchandises	20 790	35 381	38 100	43 831
Balance du commerce de marchandises	-9 600	-17 611	-15 766	-16 672

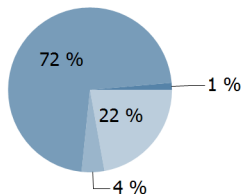
**-6.8 %**

Taux de croissance des exportations de marchandises en 2020

### Structure des exportations par groupes de produits en 2020

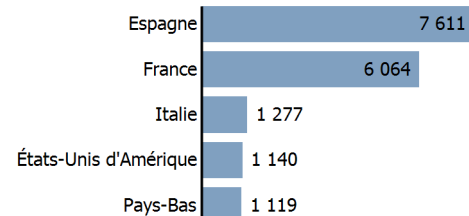
(en % du total des exportations)

- Total des produits alimentaires
- Minerais et métaux
- Articles manufacturés
- Autres



### Top5 partenaires 2020

(exportations, millions de \$US)



## COMMERCE INTERNATIONAL DES SERVICES DE TRANSPORT

### Exportations des services par principales catégories<sup>10</sup>

(en % du total des services)	2005	2010	2015	2020
Transport	14.0	14.7	18.6	17.2
Voyages	49.8	45.5	42.7	27.8
Autres services	23.6	24.8	28.6	43.8

**-33.5 %**

Taux de croissance des exportations des services de transport en 2020

### Commerce total dans le secteur des services de transport<sup>10</sup>

(millions de \$US)	2005	2010	2015	2020
Exportations de services de transp.	1 300	2 159	2 723	2 384
Importations de services de transp.	1 580	2 652	3 022	2 815
Balance du commerce des services de transp.	-280	-493	-299	-431

## FLOTTE NATIONALE

### Capacité de transport par types de navires<sup>5</sup>

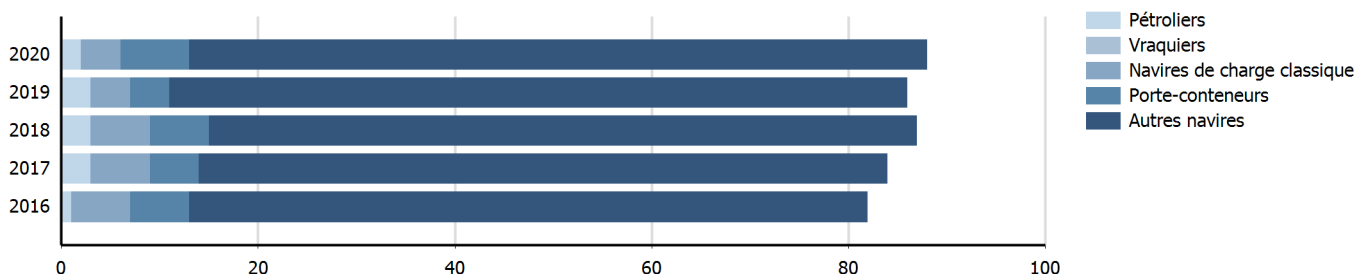
(Milliers de TPL)	2005	2010	2015	2020
Flotte totale	387.0	332.0	138.9	161.1
Pétroliers	113.0	20.1	7.1	7.8
Vraquiers	..	..	0.0	0.0
Navires de charge classique	66.0	19.4	9.1	3.9
Porte-conteneurs	82.0	69.3	70.5	94.6
Autres navires	126.0	223.3	52.2	54.8

**+20.3 %**

Taux de croissance de la flotte en 2020

### Flotte par types de navires<sup>5</sup>

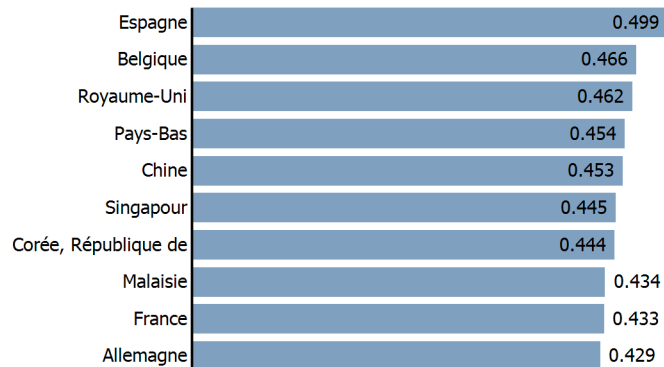
(Nombre de navires)



CONNECTIVITÉ DES TRANSPORTS MARITIMES RÉGULIERS

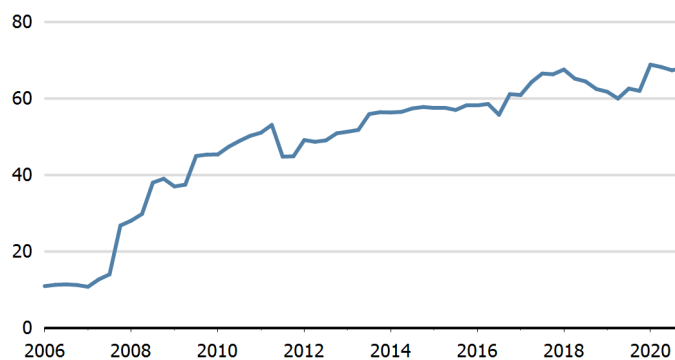
Indice de connectivité bilatérale - Top 10 partenaires en 2020<sup>11</sup>

Ne peut prendre que des valeurs entre 0 (min) et 1 (max)



Indice de connectivité des transports maritimes réguliers<sup>11</sup>

Maximum 2006=100 pour la Chine



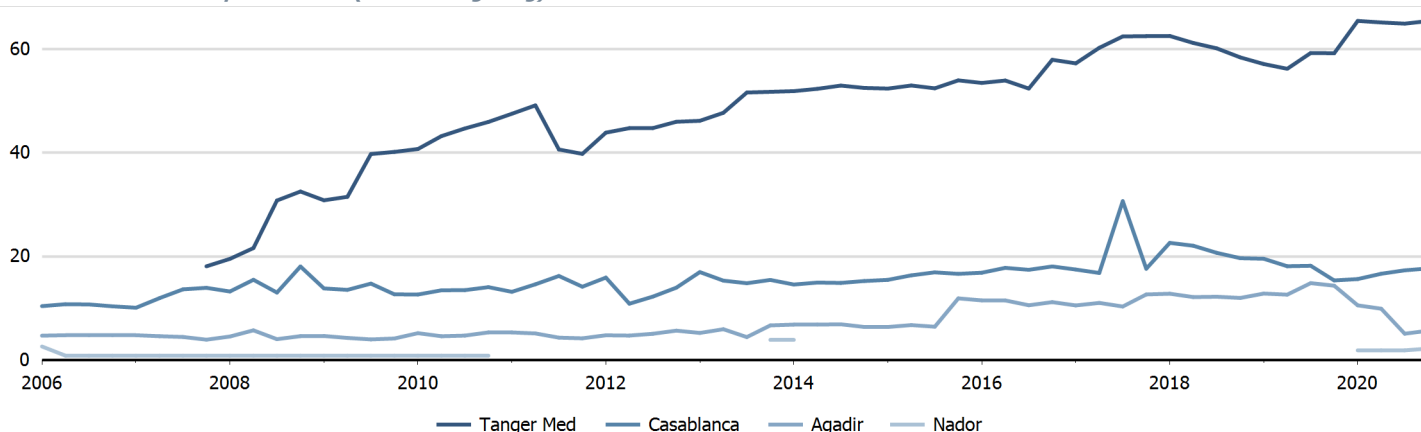
ESCALES PORTUAIRES ET PERFORMANCES

Escales portuaires, temps passé dans les ports, âge des navires et taille en 2020<sup>9</sup>

	Nombre d'arrivées	Temps médian au port (jours)	Âge moyen des navires	Taille moyenne (GT) des navires	Capacité de charge moyenne par navire	Capacité de transport de conteneurs moyenne (EVP) par porte-conteneurs	Taille maximale (GT) des navires
Tous les navires	18 002	1.02	19	21 558	17 704	4 094	232 618
Transporteurs de vrac liquide	2 541	0.90	12	8 205	12 865	..	66 818
Transporteurs de gaz de pétrole liquéfié	443	1.41	10	15 736	18 079	..	48 827
Transporteurs de gaz naturel liquéfié	..	..	..	..	..	..	..
Transporteurs de vrac sec	1 476	3.70	10	26 634	45 007	..	52 718
Navires de charge classiques	2 118	1.46	17	5 886	8 255	..	71 543
Rouliers	1 253	..	21	25 932	11 197	..	76 420
Porte-conteneurs	4 317	0.74	14	44 766	..	4 094	232 618
Navires à passagers	5 854	..	29	14 134	..	..	99 526

Indice de connectivité des transports maritimes réguliers des ports - Top 5 des ports en 2020<sup>11</sup>

Maximum 2006=100 pour la Chine (RAS de Hong Kong)



**Source :** Des informations détaillées sur la source des données sont disponibles dans la documentation des tableaux correspondants du Data Center ([http://stats.unctad.org/data\\_center](http://stats.unctad.org/data_center)). Un lien vers ces tableaux est disponible dans chaque section du profil.

## Notes :

- 1 Somme des exportations et des importations.
- 2 La superficie des terres représente la superficie totale d'un pays à l'exclusion des eaux intérieures. Elle diffère de la superficie stricto sensu, qui elle inclut les eaux intérieures à l'exclusion des eaux côtières territoriales.  
La longueur du littoral est basée sur des données calculées en 2000 d'après le World Vector Shoreline database à l'échelle 1/250000ème.
- 3 Somme des exportations et des importations. Les statistiques présentées correspondent aux définitions de la sixième édition du Manuel de la balance des paiements et de la position extérieure globale du FMI (MBP6, 2009).
- 4 Navires commerciaux naviguant en mer dont la taille minimale est de 100 TJB. Source : Clarksons Research (<https://www.clarksons.com/services/research/>).
- 5 Navires commerciaux naviguant en mer dont la taille minimale est de 100 TJB, au 1er janvier. Source : Clarksons Research (<https://www.clarksons.com/services/research/>).
- 6 Navires commerciaux naviguant en mer dont la taille minimale est de 1000 TJB, au 1er janvier. Source : Clarksons Research (<https://www.clarksons.com/services/research/>).
- 7 Secrétariat de la CNUCED, provenant de sources diverses incluant Dynamar B.V. Publications, les opérateurs de terminaux et les autorités portuaires.  
Se rapporte à l'année 2021. Source : BIMCO-ICS Manpower Report 2015 et BIMCO-ICS Seafarer Workforce Report, 2021 edition.
- 9 Secrétariat de la CNUCED, sur la base de données fournies par MarineTraffic (<http://marinetraffic.com>). Navires de plus de 1000 TJB.
- 10 Les statistiques présentées correspondent aux définitions de la sixième édition du Manuel de la balance des paiements et de la position extérieure globale du FMI (MBP6, 2009).
- 11 Secrétariat de la CNUCED, calculé à partir de données fournies par MDS Transmodal (<https://www.mdst.co.uk>).
- n Estimé par BIMCO/ICS au même chiffre qu'en 2015.
- o Estimé. Les données se réfèrent à 2016.

## Symboles pour les valeurs manquantes :

- 0 Zéro signifie que le montant est nul ou négligeable
- .. Pas disponible ou pas communiquée séparément
- \_ Pas applicable
- ... Pas disponible, y compris pas de cotation
- # Calcul non pertinent
- Non publiable
- \*\*\* Accumulation négative des flux; valeur incluse dans les totaux régionaux et globaux

## Abréviations et acronymes :

- TPL : Tonne de port en lourd
- GPL : Gaz pétrole liquéfié
- GNL : Gaz naturel liquéfié
- PIB : Produit intérieur brut
- TJB : Tonneau de jauge brut
- EVP : Équivalent vingt pieds

## Avertissement :

Les appellations employées dans *UNCTADstat* et la présentation des données qui y figurent n'impliquent, de la part du secrétariat de l'Organisation des Nations Unies, aucune prise de position quant au statut juridique des pays, territoires, villes ou zones, ou de leurs autorités, ni quant au tracé de leurs frontières ou limites.

Les appellations "économie" ou "pays ou zone" figurant dans certaines rubriques des tableaux désignent des régions, des pays, des territoires, des villes ou des zones.

Les termes "en développement", "en transition" et "développés" sont utilisés par commodité dans la présentation des statistiques et n'impliquent pas nécessairement un jugement quant au stade de développement atteint par un pays ou une zone donnée.

La CNUCED s'efforce d'atteindre le plus haut degré d'exactitude et s'engage à corriger toute erreur de sa part. Elle ne garantit ni ne prétend explicitement ou implicitement assurer l'exactitude, la fiabilité ou encore le caractère approprié à tel ou tel usage d'un tableau figurant dans la base *UNCTADstat*.

Date de dernière mise à jour : 05 janvier 2022