

## PROFIL MARITIME : GHANA

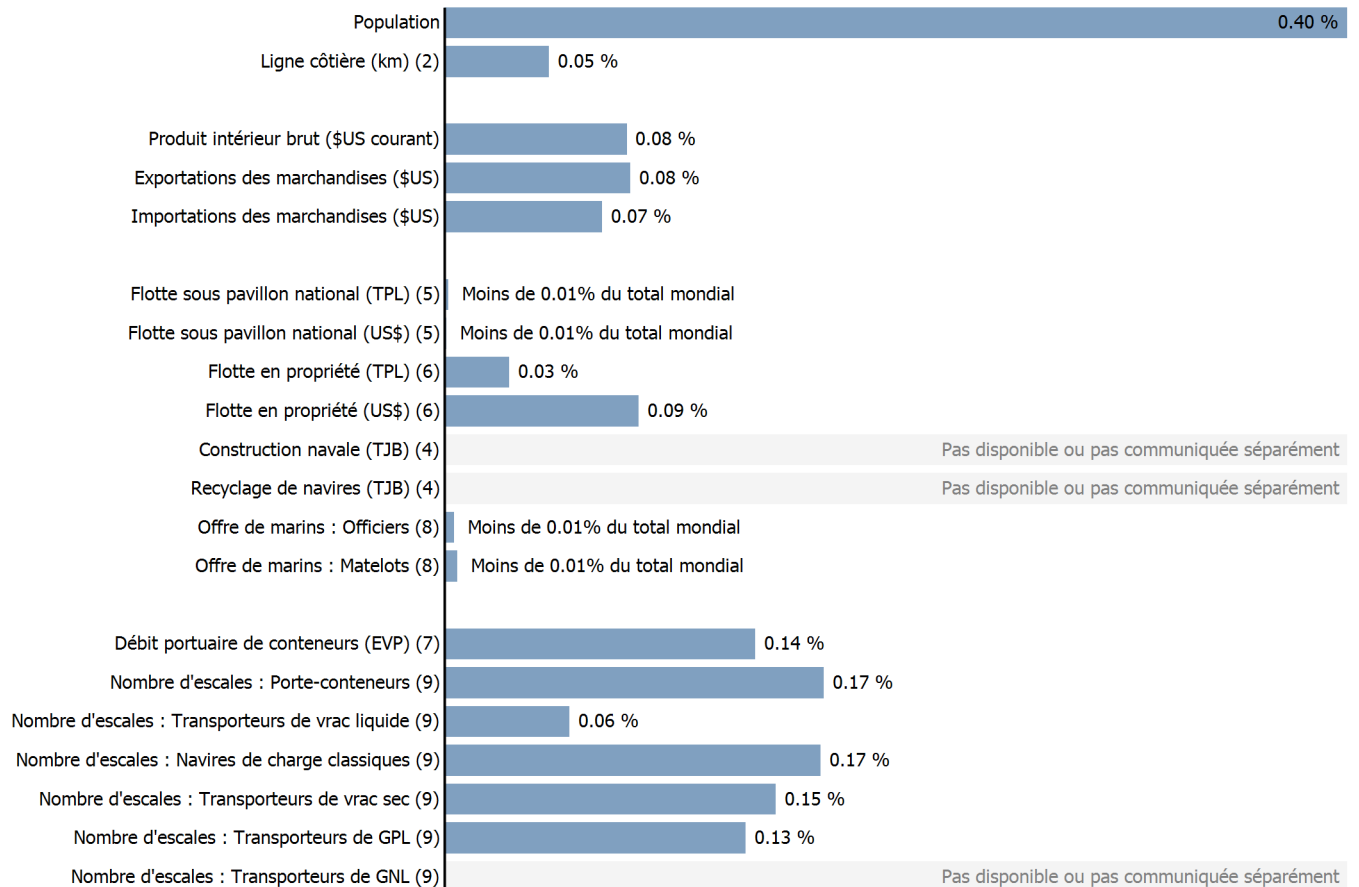
### INFORMATIONS GÉNÉRALES POUR 2020

<b>Population</b> 31.073 Millions	<b>PIB</b> 68 414 Millions \$US courants	<b>Commerce de marchandises<sup>1</sup></b> 26 900 Millions \$US courants
<b>Superficie des terres<sup>2</sup></b> (o) 227 540 Km <sup>2</sup>	<b>Croissance du PIB</b> 0.80 %	<b>Commerce des serv. de transport<sup>3</sup></b> (e) 20 622 Millions \$US courants

### DONNÉES MARITIMES CLEFS EN 2020

<b>Ratio côte/superficie<sup>2</sup></b> 3.3 m/km <sup>2</sup>	<b>Construction navale<sup>4</sup></b> ..	<b>Recyclage de navires<sup>4</sup></b> ..
<b>Flotte - Pavillon national<sup>5</sup></b> 40 Milliers de TPL	<b>Flotte - Pavillon national<sup>5</sup></b> 50 navires	<b>Flotte - Propriété<sup>6</sup></b> 589 Milliers de TPL
<b>Débit portuaire de conteneurs<sup>7</sup></b> 1 050 696 EVP	<b>Nombre de marins<sup>8</sup></b> (l) 98	<b>Nombre d'escales<sup>9</sup></b> 2 379

### PARTS DU PAYS DANS LE MONDE EN 2020



## COMMERCE INTERNATIONAL DE MARCHANDISES

## Commerce total de marchandises

(millions de \$US)	2005	2010	2015	2020
Exportations de marchandises	2 802	7 960	10 321	14 472
Importations de marchandises	5 347	10 922	13 465	12 429
Balance du commerce de marchandises	-2 545	-2 962	-3 144	2 043

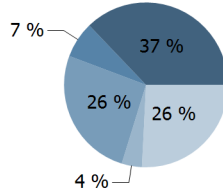
**-7.6 %**

Taux de croissance des exportations de marchandises en 2020

## Structure des exportations par groupes de produits en 2020

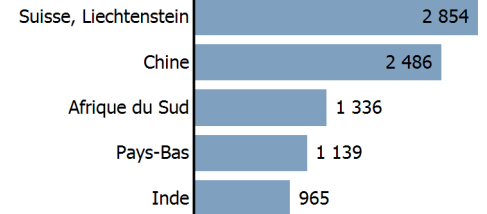
(en % du total des exportations)

- Total des produits alimentaires
- Minerais et métaux
- Combustibles
- Articles manufacturés
- Autres



## Top5 partenaires 2020

(exportations, millions de \$US)



## COMMERCE INTERNATIONAL DES SERVICES DE TRANSPORT

Exportations des services par principales catégories<sup>10</sup>

(en % du total des services)	2005	2010	2015	2020
Transport	13.2	24.6	7.4	-
Voyages	75.6	41.9	13.3	-
Autres services	11.3	33.4	79.2	-

Taux de croissance des exportations des services de transport en 2020

Commerce total dans le secteur des services de transport<sup>10</sup>

(millions de \$US)	2005	2010	2015	2020
Exportations de services de transp.	146	364	457	-
Importations de services de transp.	581	1 135	1 861	-
Balance du commerce des services de transp.	-435	-772	-1 404	-

## FLOTTE NATIONALE

Capacité de transport par types de navires<sup>5</sup>

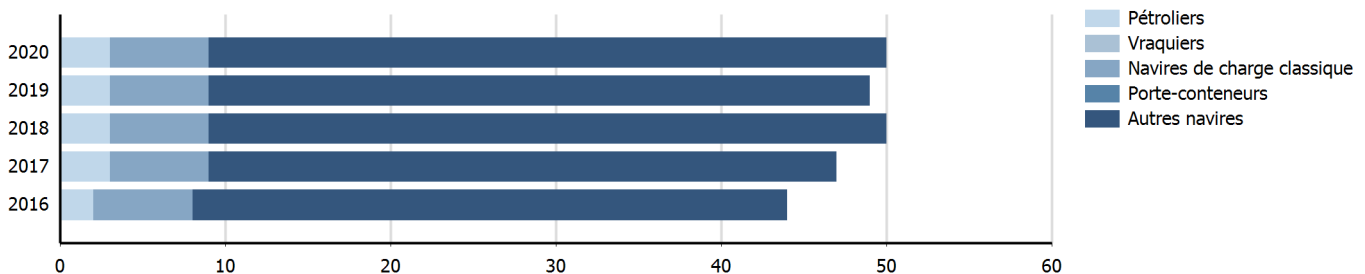
(Milliers de TPL)	2005	2010	2015	2020
Flotte totale	88.0	84.7	50.8	40.2
Pétroliers	5.0	4.6	20.1	7.9
Vraquiers	..	0.3	0.0	0.0
Navires de charge classique	17.0	17.7	10.5	10.5
Porte-conteneurs	..	..	0.0	0.0
Autres navires	66.0	62.1	20.2	21.8

**+2.3 %**

Taux de croissance de la flotte en 2020

Flotte par types de navires<sup>5</sup>

(Nombre de navires)

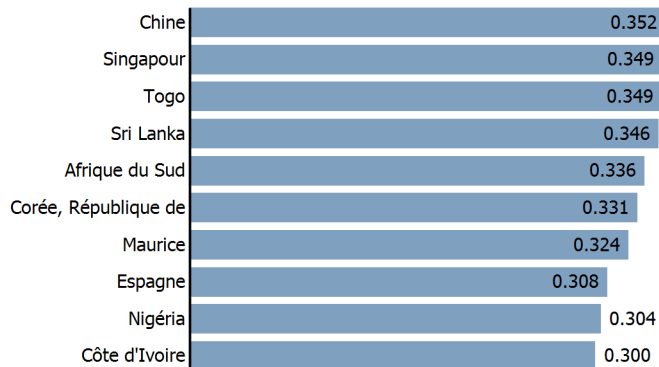


# GHANA

## CONNECTIVITÉ DES TRANSPORTS MARITIMES RÉGULIERS

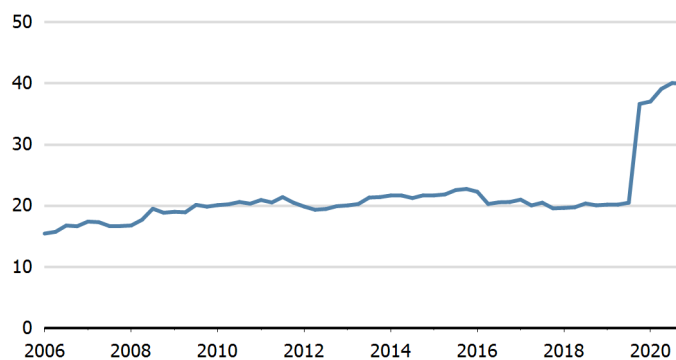
### Indice de connectivité bilatérale - Top 10 partenaires en 2020<sup>11</sup>

Ne peut prendre que des valeurs entre 0 (min) et 1 (max)



### Indice de connectivité des transports maritimes réguliers<sup>11</sup>

Maximum 2006=100 pour la Chine



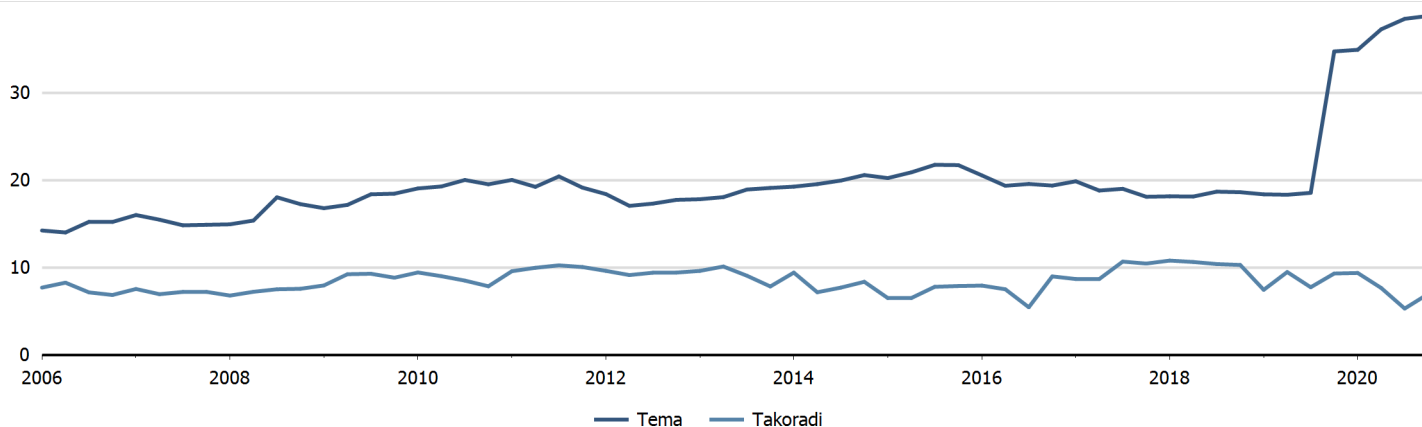
## ESCALES PORTUAIRES ET PERFORMANCES

### Escales portuaires, temps passé dans les ports, âge des navires et taille en 2020<sup>9</sup>

	Nombre d'arrivées	Temps médian au port (jours)	Âge moyen des navires	Taille moyenne (GT) des navires	Capacité de charge moyenne par navire	Capacité de transport de conteneurs moyenne (EVP) par porte-conteneurs	Taille maximale (GT) des navires
Tous les navires	2 379	1.51	13	30 522	26 865	4 412	153 115
Transporteurs de vrac liquide	270	2.02	13	20 116	33 179	..	84 795
Transporteurs de gaz de pétrole liquéfié	70	3.25	11	18 607	21 368	..	25 952
Transporteurs de gaz naturel liquéfié	..	..	..	..	..	..	..
Transporteurs de vrac sec	390	5.02	10	29 702	51 428	..	40 066
Navires de charge classiques	688	0.87	18	9 739	11 568	..	71 543
Rouliers	191	..	9	61 344	24 899	..	72 684
Porte-conteneurs	770	1.13	12	46 594	..	4 412	153 115
Navires à passagers	..	..	..	..	..	..	..

### Indice de connectivité des transports maritimes réguliers des ports - Top 5 des ports en 2020<sup>11</sup>

Maximum 2006=100 pour la Chine (RAS de Hong Kong)



**Source :** Des informations détaillées sur la source des données sont disponibles dans la documentation des tableaux correspondants du Data Center ([http://stats.unctad.org/data\\_center](http://stats.unctad.org/data_center)). Un lien vers ces tableaux est disponible dans chaque section du profil.

## Notes :

- 1 Somme des exportations et des importations.
- 2 La superficie des terres représente la superficie totale d'un pays à l'exclusion des eaux intérieures. Elle diffère de la superficie stricto sensu, qui elle inclut les eaux intérieures à l'exclusion des eaux côtières territoriales.  
La longueur du littoral est basée sur des données calculées en 2000 d'après le World Vector Shoreline database à l'échelle 1/250000ème.
- 3 Somme des exportations et des importations. Les statistiques présentées correspondent aux définitions de la sixième édition du Manuel de la balance des paiements et de la position extérieure globale du FMI (MBP6, 2009).
- 4 Navires commerciaux naviguant en mer dont la taille minimale est de 100 TJB. Source : Clarksons Research (<https://www.clarksons.com/services/research/>).
- 5 Navires commerciaux naviguant en mer dont la taille minimale est de 100 TJB, au 1er janvier. Source : Clarksons Research (<https://www.clarksons.com/services/research/>).
- 6 Navires commerciaux naviguant en mer dont la taille minimale est de 1000 TJB, au 1er janvier. Source : Clarksons Research (<https://www.clarksons.com/services/research/>).
- 7 Secrétariat de la CNUCED, provenant de sources diverses incluant Dynamar B.V. Publications, les opérateurs de terminaux et les autorités portuaires.  
Se rapporte à l'année 2021. Source : BIMCO-ICS Manpower Report 2015 et BIMCO-ICS Seafarer Workforce Report, 2021 edition.
- 9 Secrétariat de la CNUCED, sur la base de données fournies par MarineTraffic (<http://marinetraffic.com>). Navires de plus de 1000 TJB.
- 10 Les statistiques présentées correspondent aux définitions de la sixième édition du Manuel de la balance des paiements et de la position extérieure globale du FMI (MBP6, 2009).
- 11 Secrétariat de la CNUCED, calculé à partir de données fournies par MDS Transmodal (<https://www.mdst.co.uk>).
- e Estimé.
- l Estimé par BIMCO/ICS sur la base des estimations de la demande des marins.
- o Estimé. Les données se réfèrent à 2016.

## Symboles pour les valeurs manquantes :

- 0 Zéro signifie que le montant est nul ou négligeable
- .. Pas disponible ou pas communiquée séparément
- \_ Pas applicable
- ... Pas disponible, y compris pas de cotation
- # Calcul non pertinent
- Non publiable
- \*\*\* Accumulation négative des flux; valeur incluse dans les totaux régionaux et globaux

## Abréviations et acronymes :

- TPL : Tonne de port en lourd
- GPL : Gaz pétrole liquéfié
- GNL : Gaz naturel liquéfié
- PIB : Produit intérieur brut
- TJB : Tonneau de jauge brut
- EVP : Équivalent vingt pieds

## Avertissement :

Les appellations employées dans *UNCTADstat* et la présentation des données qui y figurent n'impliquent, de la part du secrétariat de l'Organisation des Nations Unies, aucune prise de position quant au statut juridique des pays, territoires, villes ou zones, ou de leurs autorités, ni quant au tracé de leurs frontières ou limites.

Les appellations "économie" ou "pays ou zone" figurant dans certaines rubriques des tableaux désignent des régions, des pays, des territoires, des villes ou des zones.

Les termes "en développement", "en transition" et "développés" sont utilisés par commodité dans la présentation des statistiques et n'impliquent pas nécessairement un jugement quant au stade de développement atteint par un pays ou une zone donnée.

La CNUCED s'efforce d'atteindre le plus haut degré d'exactitude et s'engage à corriger toute erreur de sa part. Elle ne garantit ni ne prétend explicitement ou implicitement assurer l'exactitude, la fiabilité ou encore le caractère approprié à tel ou tel usage d'un tableau figurant dans la base *UNCTADstat*.

Date de dernière mise à jour : 05 janvier 2022