

## PROFIL GÉNÉRAL : UKRAINE

### INFORMATIONS GÉNÉRALES POUR 2023

**Population**  
37.733 Millions

**Taux de change**  
..

**PIB**  
178 757 Millions \$US courants

**Superficie des terres<sup>1</sup>**  
(u) 579 400 km<sup>2</sup>

**Croissance de l'IPC**  
12.85 %

**Croissance du PIB**  
5.32 %

### COMMERCE INTERNATIONAL DE MARCHANDISES

#### Commerce total de marchandises

(millions de \$US)

	2005	2010	2015	2023
Exportations de marchandises	34 228	51 478	38 127	36 040
Importations de marchandises	36 136	60 911	37 517	63 527
Balance du commerce de marchandises	-1 908	-9 433	610	-27 487

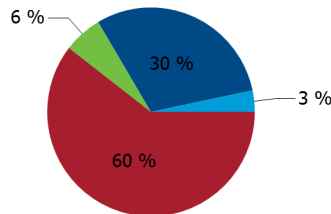
**-18.3 %**

Taux de croissance des exportations de marchandises en 2023

#### Structure des exportations par groupes de produits en 2023

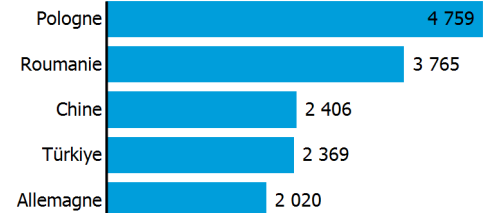
(en % du total des exportations)

- Total des produits alimentaires
- Minerais et métaux
- Articles manufacturés
- Autres



#### Top5 partenaires 2023

(exportations, millions de \$US)



### COMMERCE INTERNATIONAL DES SERVICES

#### Commerce total des services<sup>2</sup>

(millions de \$US)

	2005	2010	2015	2023
Exportations de services	10 442	18 327	12 442	16 415
Importations de services	7 575	12 712	11 349	25 357
Balance du commerce des services	2 867	5 615	1 093	-8 942

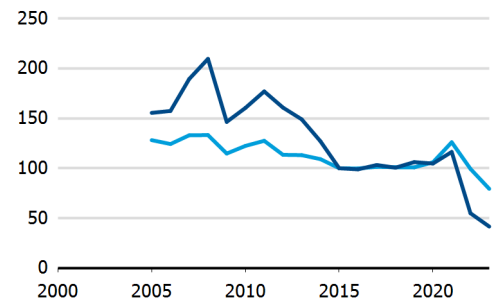
#### Exportations des services par principales catégories<sup>2</sup>

(en % du total des services)

	2005	2010	2015	2023
Transport	43.7	43.6	42.8	22.7
Voyages	29.9	20.7	8.7	5.2
Autres services	13.8	26.0	38.3	66.7

### INDICES DU COMMERCE

- Indice des termes de l'échange
- Pouvoir d'achat des exportations



### TENDANCES ÉCONOMIQUES

#### Indicateurs économiques

(millions de \$US, sauf indication contraire)

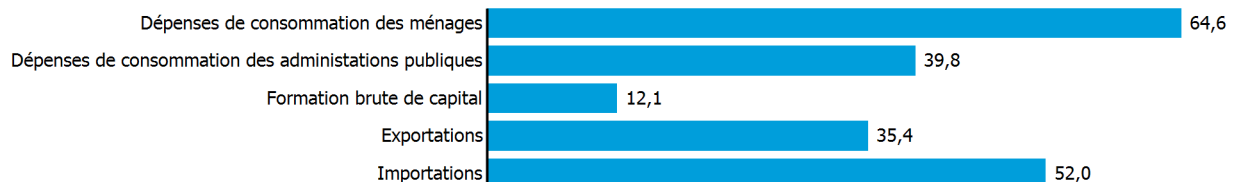
	2005	2010	2015	2023
PIB, courant	89 239	136 012	91 031	178 757
PIB par habitant, \$US courants	1 875	2 928	1 988	4 737
Croissance annuelle du PIB réel, %	3.07	0.27	-9.77	5.32
Balance du compte courant, % du PIB	2.84	-2.22	5.53	-5.44
Taux de change ( / \$US)	5.125	7.936	21.845	..

**+5.3 %**

Taux de croissance du produit intérieur brut en 2023

#### PIB par dépenses en 2022

(en % du PIB total)



# UKRAINE

## IED ET RESSOURCES FINANCIÈRES EXTERNES



### Flux financiers

(millions de \$US, sauf indication contraire)

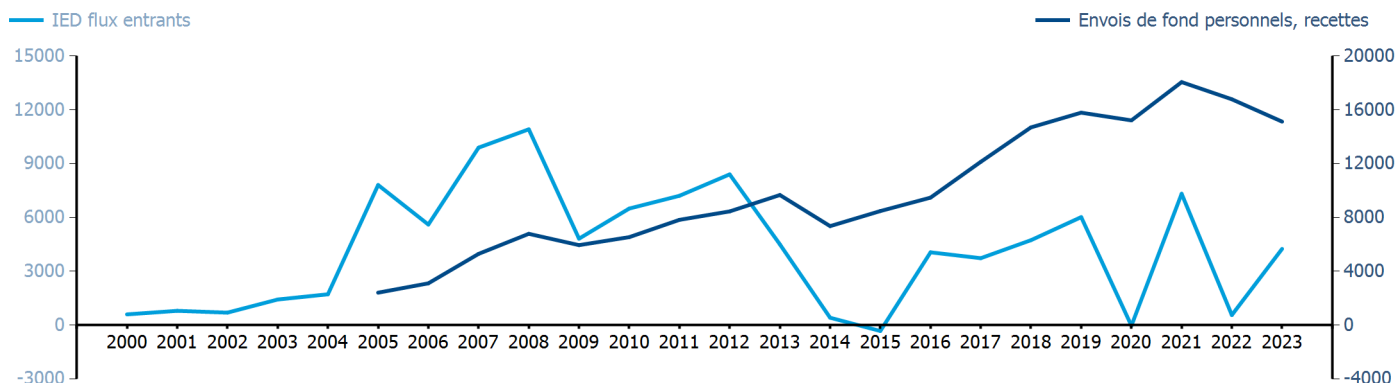
	2005	2010	2015	2023
IED flux entrants	7 808.00	6 495.00	-331.00	4 247.00
IED flux sortants	275.00	736.00	-95.00	42.00
Envois de fond personnels, % du PIB	2.70	4.80	9.31	8.52

# 0 %

IED flux sortants en % du PIB en 2023

### Tendances des flux financiers

(millions de \$US)



## COMMERCE DES BIENS ET SERVICES



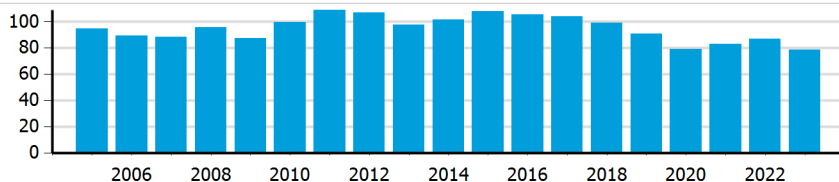
### Indicateurs de la balance commerciale<sup>2</sup>

(en % et indice)

	2005	2010	2015	2023
Balance, % du PIB	0.76	-2.93	-2.59	-21.11
Balance, % des importations	1.61	-5.72	-4.70	-42.48
Balance normalisée	0.008	-0.029	-0.024	-0.270

### Ouverture du commerce<sup>2</sup>

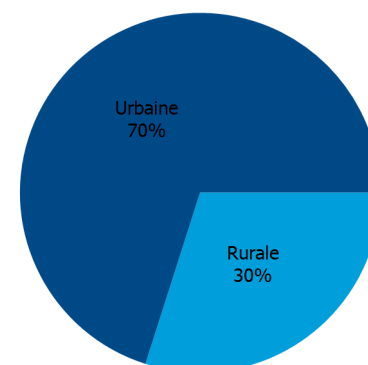
(somme des importations et exportations en % du PIB)



## ZONE D'HABITATION

### Population par zone d'habitation en 2023

(en % de la population)



## AUTRES INDICATEURS



### Indicateurs des transports maritimes

	2005	2010	2015	2023
Flotte maritime nationale (milliers de TPL)	1 132	904	432	347
Débit portuaire de conteneurs (EVP)	..	690 260	480 837	-

# 0.015 %

Part de la flotte marchande mondiale en 2023

### Indicateurs de l'économie de l'information

(en % de)

	2005	2010	2015	2023
Part des biens TIC, en % des exportations totales	0.47	1.03	0.80	0.64
Part des biens TIC, en % des importations totales	3.99	3.18	3.94	4.80
Part main-d'œuvre employée par le secteur TIC	..	..	..	..

# UKRAINE

Source : ONU commerce et développement, UNCTADstat (<https://unctadstat.unctad.org/datacentre>)

## Notes :

- 1 La superficie des terres représente la superficie totale d'un pays à l'exclusion des eaux intérieures. Elle diffère de la superficie stricto sensu, qui elle inclut les eaux intérieures à l'exclusion des eaux côtières territoriales.
- 2 Les statistiques présentées correspondent aux définitions de la sixième édition du Manuel de la balance des paiements et de la position extérieure globale du FMI (MBP6, 2009).
- u Estimé. Les données se réfèrent à 2020.

## Symboles pour les valeurs manquantes :

- 0 Zéro signifie que le montant est nul ou négligeable
- .. Pas de valeur déclarée ou collectée
- \_ Pas applicable
- ... Pas disponible, y compris pas de cotation
- # Calcul non pertinent
- Non publiable
- \*\*\* Accumulation négative des flux; valeur incluse dans les totaux régionaux et globaux

## Abréviations et acronymes :

- TPL : Tonne de port en lourd
- IED : Investissement étranger direct
- PIB : Produit intérieur brut
- TIC : Technologies de l'information et de la communication
- EVP : Équivalent vingt pieds
- \$US : Dollar des États-Unis

## Avertissement :

Les appellations employées dans le CNUCED Data Hub et la présentation des données qui y figurent n'impliquent, de la part du secrétariat de l'Organisation des Nations Unies, aucune prise de position quant au statut juridique des pays, territoires, villes ou zones, ou de leurs autorités, ni quant au tracé de leurs frontières ou limites.

Les appellations "économie" ou "pays ou zone" figurant dans certaines rubriques des tableaux désignent des régions, des pays, des territoires, des villes ou des zones.

Les termes "en développement", "en transition" et "développés" sont utilisés par commodité dans la présentation des statistiques et n'impliquent pas nécessairement un jugement quant au stade de développement atteint par un pays ou une zone donnée.

La CNUCED s'efforce d'atteindre le plus haut degré d'exactitude et s'engage à corriger toute erreur de sa part. Elle ne garantit ni ne prétend explicitement ou implicitement assurer l'exactitude, la fiabilité ou encore le caractère approprié à tel ou tel usage d'un tableau figurant dans le CNUCED Data Hub.

Date de dernière mise à jour : 15 avril 2025