

PROFIL GÉNÉRAL : ÉMIRATS ARABES UNIS

INFORMATIONS GÉNÉRALES POUR 2020

Population
9.890 Millions

Taux de change
3.673 AED/\$US

PIB
357 045 Millions \$US courants

Superficie des terres¹
(n) 71 020 km²

Croissance de l'IPC
-2.07 %

Croissance du PIB
-5.19 %

COMMERCE INTERNATIONAL DE MARCHANDISES

Commerce total de marchandises

(millions de \$US)

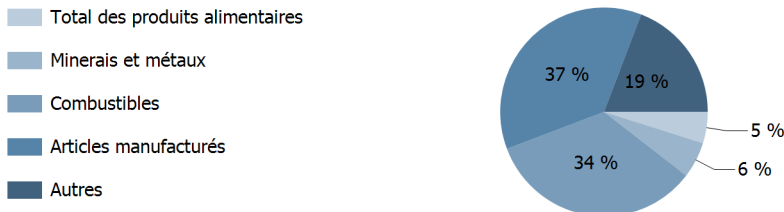
	2005	2010	2015	2020
Exportations de marchandises	117 287	(e) 214 000	300 477	(e) 306 407
Importations de marchandises	84 654	(e) 165 000	263 417	(e) 226 367
Balance du commerce de marchandises	32 633	(e) 49 000	37 059	(e) 80 040

-21.3 %

Taux de croissance des exportations de marchandises en 2020

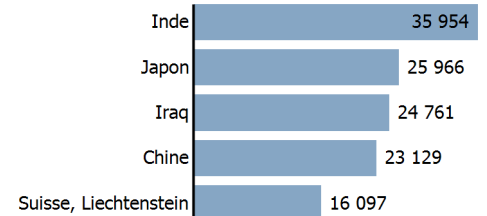
Structure des exportations par groupes de produits en 2020

(en % du total des exportations)



Top5 partenaires 2020

(exportations, millions de \$US)



COMMERCE INTERNATIONAL DES SERVICES

Commerce total des services²

(millions de \$US)

	2005	2010	2015	2020
Exportations de services	4 784	11 736	60 776	62 138
Importations de services	19 367	42 100	81 879	59 523
Balance du commerce des services	-14 584	-30 364	-21 103	2 614

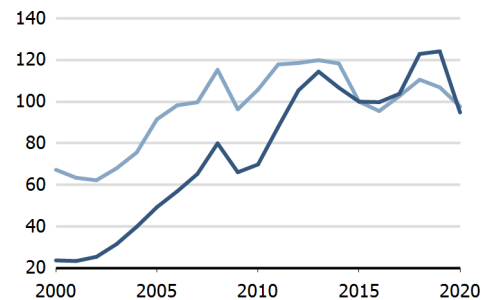
Exportations des services par principales catégories²

(en % du total des services)

	2005	2010	2015	2020
Transport	22.1	20.9	38.5	26.6
Voyages	67.3	73.1	28.8	39.6
Autres services	10.6	6.0	32.7	33.7

INDICES DU COMMERCE

— Indice des termes de l'échange
— Pouvoir d'achat des exportations



TENDANCES ÉCONOMIQUES

Indicateurs économiques

(millions de \$US, sauf indication contraire)

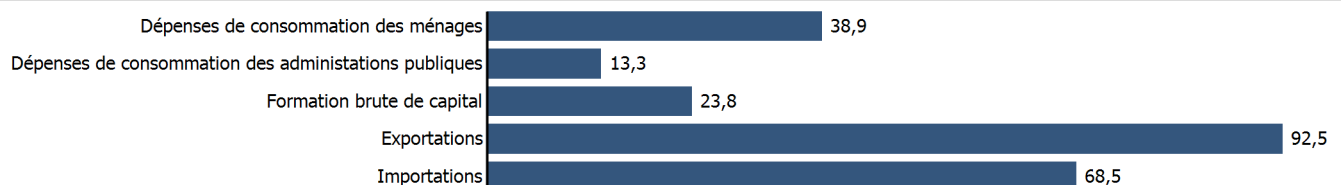
	2005	2010	2015	2020
PIB, courant	182 978	289 787	358 135	357 045
PIB par habitant, \$US courants	39 880	33 893	38 663	36 100
Croissance annuelle du PIB réel, %	4.86	1.64	5.11	-5.19
Balance du compte courant, % du PIB	13.00	4.21	4.90	..
Taux de change (/ \$US)	3.673	3.673	3.673	3.673

-5.2 %

Taux de croissance du produit intérieur brut en 2020

PIB par dépenses en 2019

(en % du PIB total)



ÉMIRATS ARABES UNIS

IED ET RESSOURCES FINANCIÈRES EXTERNES

Flux financiers

(millions de \$US, sauf indication contraire)

	2005	2010	2015	2020
IED flux entrants	10 899.93	8 796.77	8 550.90	..
IED flux sortants	3 750.30	2 015.00	16 691.60	..
Envois de fond personnels, % du PIB

IED flux sortants en % du PIB en 2020

Tendances des flux financiers

(millions de \$US)



COMMERCE DES BIENS ET SERVICES

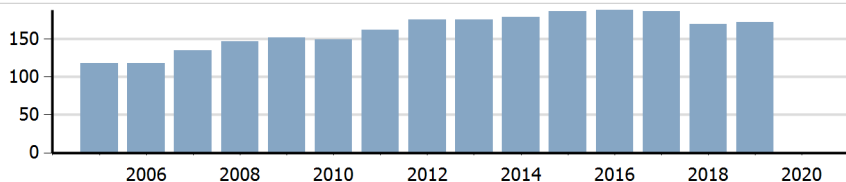
Indicateurs de la balance commerciale²

(en % et indice)

	2005	2010	2015	2020
Balance, % du PIB	15.42	6.42	15.49	..
Balance, % des importations	30.05	9.01	18.14	..
Balance normalisée	0.131	0.043	0.083	..

Ouverture du commerce²

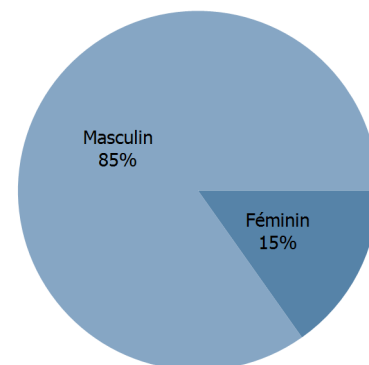
(somme des importations et exportations en % du PIB)



MAIN-D'ŒUVRE

Main-d'œuvre par sexe en 2020

(en % de la main-d'œuvre totale, tous secteurs)



AUTRES INDICATEURS

Indicateurs des transports maritimes

	2005	2010	2015	2020
Flotte maritime nationale (milliers de TPL)	986	1 412	1 000	737
Connectivité des transports (maximum 2006 = 100 pour la Chine)	..	62.21	63.49	72.04
Débit portuaire de conteneurs (EVP)	..	15 177 436	21 233 200	..

0.036 %

Part de la flotte marchande mondiale en 2020

Indicateurs de l'économie de l'information

(en % de)

	2005	2010	2015	2020
Part des biens TIC, en % des exportations totales	4.30	..	2.51	..
Part des biens TIC, en % des importations totales	8.08	..	4.90	..
Part main-d'œuvre employée par le secteur TIC

ÉMIRATS ARABES UNIS

Source : UNCTADstat (<http://unctadstat.unctad.org>)

Notes :

- 1 La superficie des terres représente la superficie totale d'un pays à l'exclusion des eaux intérieures. Elle diffère de la superficie stricto sensu, qui elle inclut les eaux intérieures à l'exclusion des eaux côtières territoriales.
- 2 Les statistiques présentées correspondent aux définitions de la sixième édition du Manuel de la balance des paiements et de la position extérieure globale du FMI (MBP6, 2009).
- e Estimé.
- n Estimé. Les données se réfèrent à 2016.

Symboles pour les valeurs manquantes :

- 0 Zéro signifie que le montant est nul ou négligeable
- .. Pas disponible ou pas communiquée séparément
- Pas applicable
- ... Pas disponible, y compris pas de cotation
- # Calcul non pertinent
- Non publiable
- *** Accumulation négative des flux; valeur incluse dans les totaux régionaux et globaux

Abréviations et acronymes :

- TPL : Tonne de port en lourd
- IED : Investissement étranger direct
- PIB : Produit intérieur brut
- TIC : Technologies de l'information et de la communication
- EVP : Équivalent vingt pieds
- \$US : Dollar des États-Unis

Avertissement :

Les appellations employées dans UNCTADstat et la présentation des données qui y figurent n'impliquent, de la part du secrétariat de l'Organisation des Nations Unies, aucune prise de position quant au statut juridique des pays, territoires, villes ou zones, ou de leurs autorités, ni quant au tracé de leurs frontières ou limites.

Les appellations "économie" ou "pays ou zone" figurant dans certaines rubriques des tableaux désignent des régions, des pays, des territoires, des villes ou des zones.

Les termes "en développement", "en transition" et "développés" sont utilisés par commodité dans la présentation des statistiques et n'impliquent pas nécessairement un jugement quant au stade de développement atteint par un pays ou une zone donnée.

La CNUCED s'efforce d'atteindre le plus haut degré d'exactitude et s'engage à corriger toute erreur de sa part. Elle ne garantit ni ne prétend explicitement ou implicitement assurer l'exactitude, la fiabilité ou encore le caractère approprié à tel ou tel usage d'un tableau figurant dans la base UNCTADstat.

Date de dernière mise à jour : 22 juillet 2021