

## PROFIL GÉNÉRAL : PANAMA

### INFORMATIONS GÉNÉRALES POUR 2021



**Population**  
4.351 Millions



**Taux de change**  
1.000 PAB/\$US



**PIB**  
59 787 Millions \$US courants



**Superficie des terres<sup>1</sup>**  
(q) 74 180 km<sup>2</sup>



**Croissance de l'IPC**  
1.63 %



**Croissance du PIB**  
10.54 %

### COMMERCE INTERNATIONAL DE MARCHANDISES

#### Commerce total de marchandises

(millions de \$US)

	2005	2010	2015	2021
Exportations de marchandises	(g) 7 050	10 987	11 348	13 161
Importations de marchandises	(g) 9 600	16 737	22 504	20 596
Balance du commerce de marchandises	(g) -2 550	-5 751	-11 156	-7 435

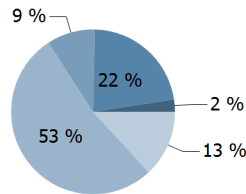
**+38.8 %**

Taux de croissance des exportations de marchandises en 2021

#### Structure des exportations par groupes de produits en 2021

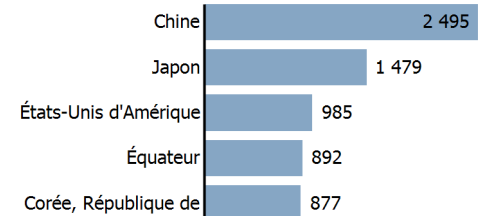
(en % du total des exportations)

- Total des produits alimentaires
- Minerais et métaux
- Combustibles
- Articles manufacturés
- Autres



#### Top5 partenaires 2021

(exportations, millions de \$US)



### COMMERCE INTERNATIONAL DES SERVICES

#### Commerce total des services<sup>2</sup>

(millions de \$US)

	2005	2010	2015	2021
Exportations de services	3 175	6 412	11 866	10 745
Importations de services	1 771	2 788	4 824	4 263
Balance du commerce des services	1 405	3 624	7 042	6 481

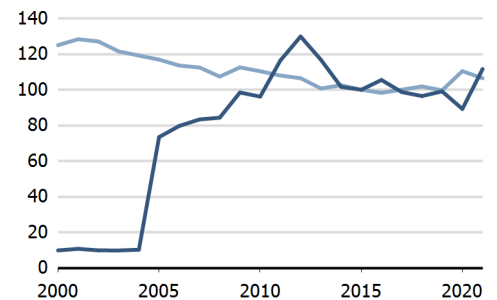
#### Exportations des services par principales catégories<sup>2</sup>

(en % du total des services)

	2005	2010	2015	2021
Transport	56.5	53.6	45.8	60.2
Voyages	24.6	27.2	33.3	21.4
Autres services	18.9	19.2	20.7	18.2

### INDICES DU COMMERCE

- Indice des termes de l'échange
- Pouvoir d'achat des exportations



### TENDANCES ÉCONOMIQUES

#### Indicateurs économiques

(millions de \$US, sauf indication contraire)

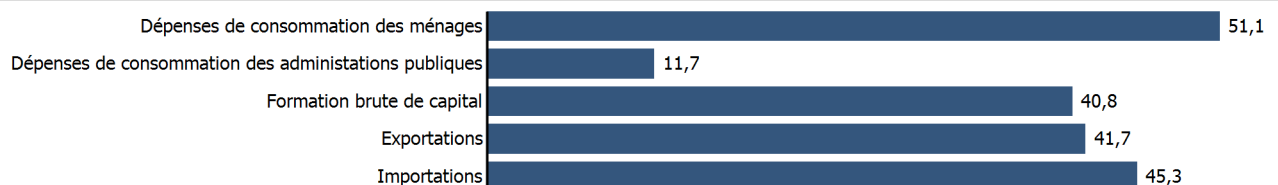
	2005	2010	2015	2021
PIB, courant	15 714	29 440	54 092	59 787
PIB par habitant, \$US courants	4 753	8 125	13 670	13 740
Croissance annuelle du PIB réel, %	7.19	5.83	5.73	10.54
Balance du compte courant, % du PIB	-6.77	-10.57	-8.96	-2.36
Taux de change ( /\$US)	1.000	1.000	1.000	1.000

**+10.5 %**

Taux de croissance du produit intérieur brut en 2021

#### PIB par dépenses en 2020

(en % du PIB total)



# PANAMA

## IED ET RESSOURCES FINANCIÈRES EXTERNES

### Flux financiers

(millions de \$US, sauf indication contraire)

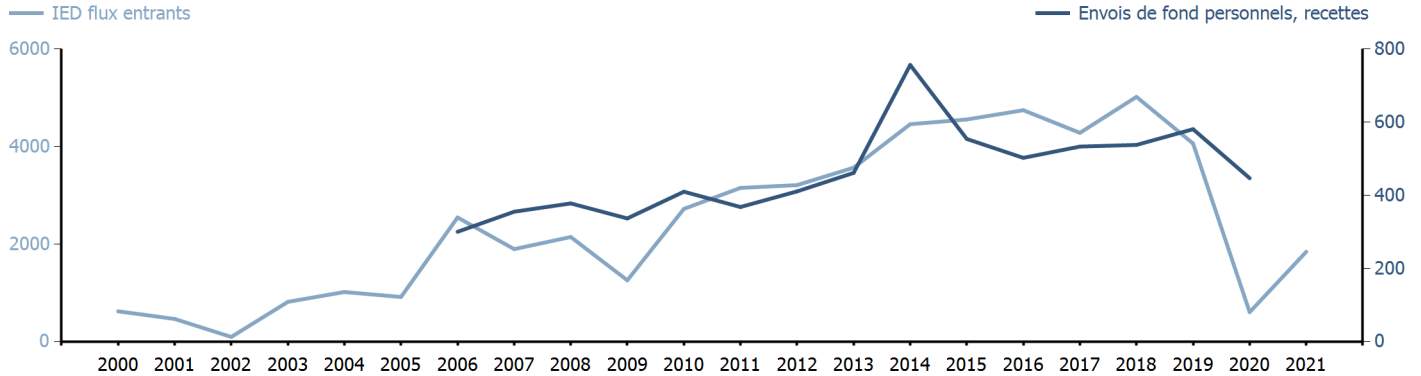
	2005	2010	2015	2021
IED flux entrants	917.60	2 723.30	4 555.80	1 843.81
IED flux sortants	..	316.80	583.70	208.67
Envois de fond personnels, % du PIB	..	1.39	1.02	..

**+0.3 %**

IED flux sortants en % du PIB en 2021

### Tendances des flux financiers

(millions de \$US)



## COMMERCE DES BIENS ET SERVICES

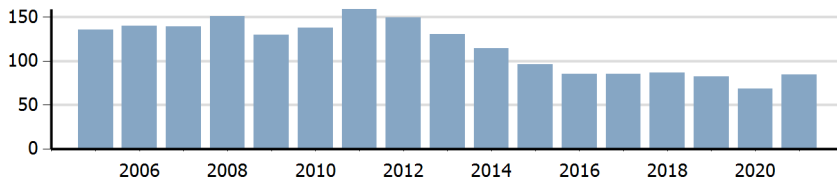
### Indicateurs de la balance commerciale<sup>2</sup>

(en % et indice)

	2005	2010	2015	2021
Balance, % du PIB	-0.99	-8.20	-5.09	1.66
Balance, % des importations	-1.45	-11.23	-10.06	4.02
Balance normalisée	-0.007	-0.059	-0.053	0.020

### Ouverture du commerce<sup>2</sup>

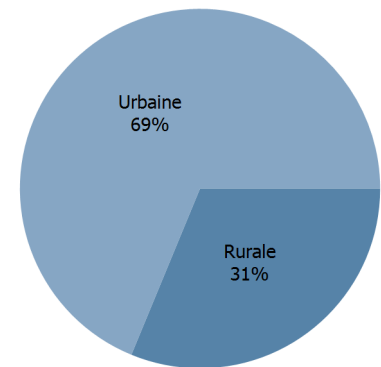
(somme des importations et exportations en % du PIB)



## ZONE D'HABITATION

### Population par zone d'habitation en 2021

(en % de la population)



## AUTRES INDICATEURS

### Indicateurs des transports maritimes

	2005	2010	2015	2021
Flotte maritime nationale (milliers de TPL)	195 286	288 758	335 498	344 594
Connectivité des transports (maximum 2006 = 100 pour la Chine)	..	33.36	41.60	50.08
Débit portuaire de conteneurs (EVP)	..	5 590 685	6 893 886	..

**16.13 %**

Part de la flotte marchande mondiale en 2021

### Indicateurs de l'économie de l'information

(en % de)

	2005	2010	2015	2021
Part des biens TIC, en % des exportations totales	0.07	9.60	7.22	..
Part des biens TIC, en % des importations totales	9.08	9.57	8.09	5.17
Part main-d'œuvre employée par le secteur TIC	..	..	..	..

# PANAMA

Source : UNCTADstat (<http://unctadstat.unctad.org>)

## Notes :

- 1 La superficie des terres représente la superficie totale d'un pays à l'exclusion des eaux intérieures. Elle diffère de la superficie stricto sensu, qui elle inclut les eaux intérieures à l'exclusion des eaux côtières territoriales.
- 2 Les statistiques présentées correspondent aux définitions de la sixième édition du Manuel de la balance des paiements et de la position extérieure globale du FMI (MBP6, 2009).
- g Rupture.
- q Estimé. Les données se réfèrent à 2020.

## Symboles pour les valeurs manquantes :

- 0 Zéro signifie que le montant est nul ou négligeable
- .. Pas disponible ou pas communiquée séparément
- Pas applicable
- ... Pas disponible, y compris pas de cotation
- # Calcul non pertinent
- Non publiable
- \*\*\* Accumulation négative des flux; valeur incluse dans les totaux régionaux et globaux

## Abréviations et acronymes :

- TPL : Tonne de port en lourd
- IED : Investissement étranger direct
- PIB : Produit intérieur brut
- TIC : Technologies de l'information et de la communication
- EVP : Équivalent vingt pieds
- \$US : Dollar des États-Unis

## Avertissement :

Les appellations employées dans UNCTADstat et la présentation des données qui y figurent n'impliquent, de la part du secrétariat de l'Organisation des Nations Unies, aucune prise de position quant au statut juridique des pays, territoires, villes ou zones, ou de leurs autorités, ni quant au tracé de leurs frontières ou limites.

Les appellations "économie" ou "pays ou zone" figurant dans certaines rubriques des tableaux désignent des régions, des pays, des territoires, des villes ou des zones.

Les termes "en développement", "en transition" et "développés" sont utilisés par commodité dans la présentation des statistiques et n'impliquent pas nécessairement un jugement quant au stade de développement atteint par un pays ou une zone donnée.

La CNUCED s'efforce d'atteindre le plus haut degré d'exactitude et s'engage à corriger toute erreur de sa part. Elle ne garantit ni ne prétend explicitement ou implicitement assurer l'exactitude, la fiabilité ou encore le caractère approprié à tel ou tel usage d'un tableau figurant dans la base UNCTADstat.

Date de dernière mise à jour : 20 octobre 2022