

## PROFIL GÉNÉRAL : ÎLES MARSHALL

### INFORMATIONS GÉNÉRALES POUR 2023

**Population**  
0.039 Millions

**Taux de change**  
..

**PIB**  
270 Millions \$US courants

**Superficie des terres<sup>1</sup>**  
(u) 180 km<sup>2</sup>

**Croissance de l'IPC**  
6.75 %

**Croissance du PIB**  
-3.93 %

### COMMERCE INTERNATIONAL DE MARCHANDISES

#### Commerce total de marchandises

(millions de \$US)

	2005	2010	2015	2023
Exportations de marchandises	25	32	52	(e) 60
Importations de marchandises	(e) 94	(e) 150	108	(e) 104
Balance du commerce de marchandises	(e) -69	(e) -118	-56	(e) -43

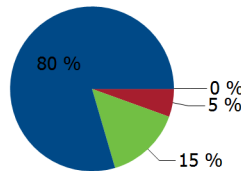
**-37.1 %**

Taux de croissance des exportations de marchandises en 2023

#### Structure des exportations par groupes de produits en 2023

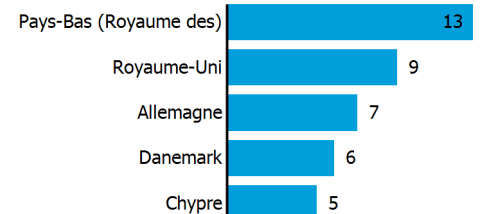
(en % du total des exportations)

- Total des produits alimentaires
- Combustibles
- Articles manufacturés
- Autres



#### Top5 partenaires 2023

(exportations, millions de \$US)



### COMMERCE INTERNATIONAL DES SERVICES

#### Commerce total des services<sup>2</sup>

(millions de \$US)

	2005	2010	2015	2023
Exportations de services	13	15	21	-
Importations de services	44	50	59	-
Balance du commerce des services	-31	-35	-38	-

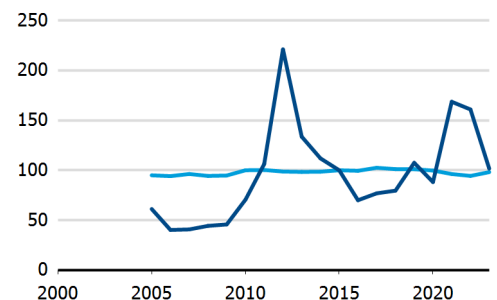
#### Exportations des services par principales catégories<sup>2</sup>

(en % du total des services)

	2005	2010	2015	2023
Transport	25.2	21.1	25.2	-
Voyages	42.7	39.1	37.4	-
Autres services	32.0	39.8	37.4	-

### INDICES DU COMMERCE

- Indice des termes de l'échange
- Pouvoir d'achat des exportations



### TENDANCES ÉCONOMIQUES

#### Indicateurs économiques

(millions de \$US, sauf indication contraire)

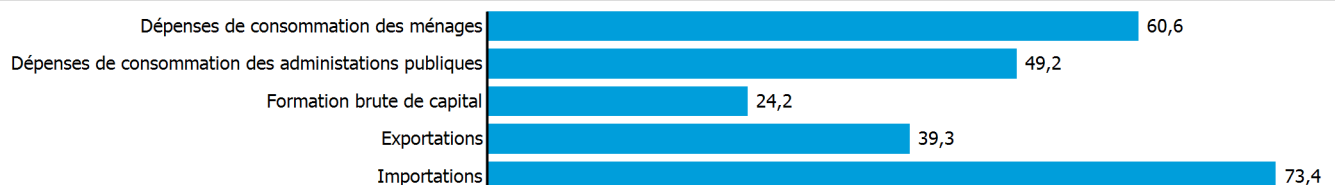
	2005	2010	2015	2023
PIB, courant	138	160	183	270
PIB par habitant, \$US courants	2 652	3 080	3 750	6 952
Croissance annuelle du PIB réel, %	1.77	5.42	2.11	-3.93
Balance du compte courant, % du PIB	-1.85	-8.94	-3.84	(e) 10.83
Taux de change ( / \$US)	1.000	1.000	1.000	..

**-3.9 %**

Taux de croissance du produit intérieur brut en 2023

#### PIB par dépenses en 2022

(en % du PIB total)



# ÎLES MARSHALL

## IED ET RESSOURCES FINANCIÈRES EXTERNES

### Flux financiers

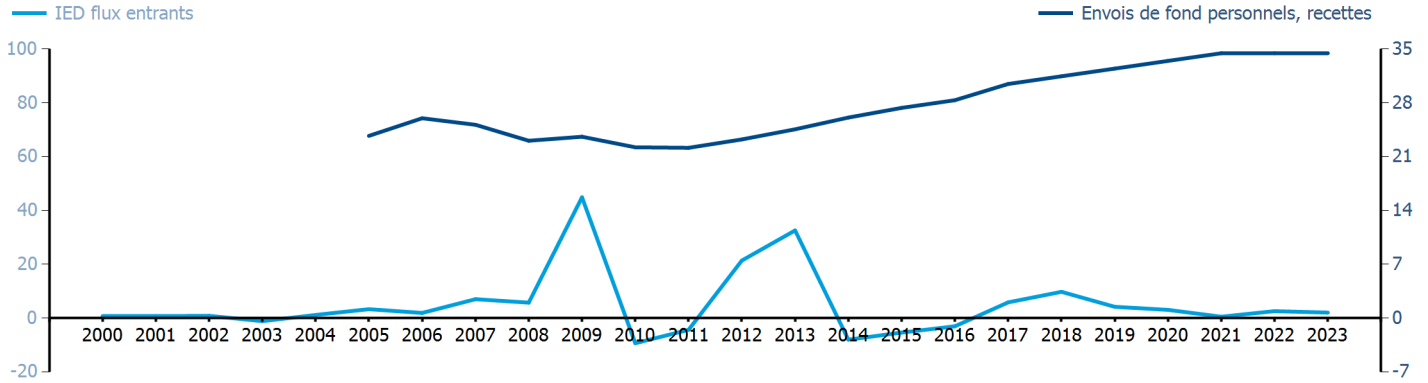
(millions de \$US, sauf indication contraire)

	2005	2010	2015	2023
IED flux entrants	3.30	-9.36	-5.39	2.04
IED flux sortants	..	..	..	..
Envois de fond personnels, % du PIB	17.22	13.86	14.94	11.42

IED flux sortants en % du PIB en 2023

### Tendances des flux financiers

(millions de \$US)



## COMMERCE DES BIENS ET SERVICES

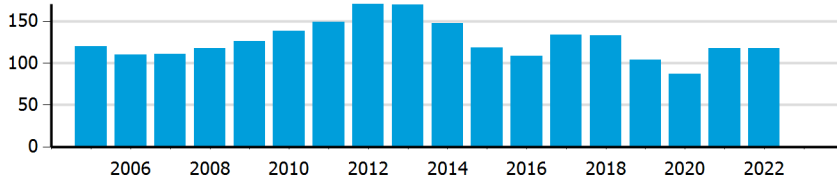
### Indicateurs de la balance commerciale<sup>2</sup>

(en % et indice)

	2005	2010	2015	2023
Balance, % du PIB	-67.24	-62.23	-53.73	-
Balance, % des importations	-71.91	-62.04	-62.38	-
Balance normalisée	-0.561	-0.450	-0.453	-

### Ouverture du commerce<sup>2</sup>

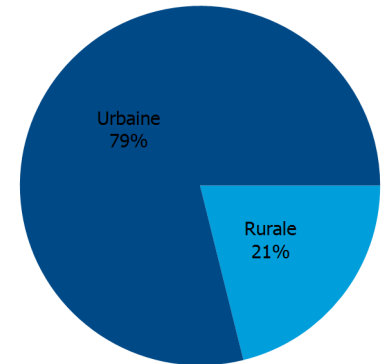
(somme des importations et exportations en % du PIB)



## ZONE D'HABITATION

### Population par zone d'habitation en 2023

(en % de la population)



## AUTRES INDICATEURS

### Indicateurs des transports maritimes

	2005	2010	2015	2023
Flotte maritime nationale (milliers de TPL)	42 106	77 827	178 062	299 809
Débit portuaire de conteneurs (EVP)	..	..	..	..

13.16 %

Part de la flotte marchande mondiale en 2023

### Indicateurs de l'économie de l'information

(en % de)

	2005	2010	2015	2023
Part des biens TIC, en % des exportations totales	..	..	..	..
Part des biens TIC, en % des importations totales	..	..	..	..
Part main-d'œuvre employée par le secteur TIC	..	..	..	..

# ÎLES MARSHALL

Source : ONU commerce et développement, UNCTADstat (<https://unctadstat.unctad.org/datacentre>)

## Notes :

- 1 La superficie des terres représente la superficie totale d'un pays à l'exclusion des eaux intérieures. Elle diffère de la superficie stricto sensu, qui elle inclut les eaux intérieures à l'exclusion des eaux côtières territoriales.
- 2 Les statistiques présentées correspondent aux définitions de la sixième édition du Manuel de la balance des paiements et de la position extérieure globale du FMI (MBP6, 2009).
- e Estimé.
- u Estimé. Les données se réfèrent à 2020.

## Symboles pour les valeurs manquantes :

- 0 Zéro signifie que le montant est nul ou négligeable
- .. Pas de valeur déclarée ou collectée
- Pas applicable
- ... Pas disponible, y compris pas de cotation
- # Calcul non pertinent
- Non publiable
- \*\*\* Accumulation négative des flux; valeur incluse dans les totaux régionaux et globaux

## Abréviations et acronymes :

- TPL : Tonne de port en lourd
- IED : Investissement étranger direct
- PIB : Produit intérieur brut
- TIC : Technologies de l'information et de la communication
- EVP : Équivalent vingt pieds
- \$US : Dollar des États-Unis

## Avertissement :

Les appellations employées dans le CNUCED Data Hub et la présentation des données qui y figurent n'impliquent, de la part du secrétariat de l'Organisation des Nations Unies, aucune prise de position quant au statut juridique des pays, territoires, villes ou zones, ou de leurs autorités, ni quant au tracé de leurs frontières ou limites.

Les appellations "économie" ou "pays ou zone" figurant dans certaines rubriques des tableaux désignent des régions, des pays, des territoires, des villes ou des zones.

Les termes "en développement", "en transition" et "développés" sont utilisés par commodité dans la présentation des statistiques et n'impliquent pas nécessairement un jugement quant au stade de développement atteint par un pays ou une zone donnée.

La CNUCED s'efforce d'atteindre le plus haut degré d'exactitude et s'engage à corriger toute erreur de sa part. Elle ne garantit ni ne prétend explicitement ou implicitement assurer l'exactitude, la fiabilité ou encore le caractère approprié à tel ou tel usage d'un tableau figurant dans le CNUCED Data Hub.

Date de dernière mise à jour : 15 avril 2025