

## PROFIL GÉNÉRAL : NORVÈGE

### INFORMATIONS GÉNÉRALES POUR 2023

**Population**  
5.519 Millions

**Taux de change**  
..

**PIB**  
485 311 Millions \$US courants

**Superficie des terres<sup>1</sup>**  
..

**Croissance de l'IPC**  
5.52 %

**Croissance du PIB**  
0.48 %

### COMMERCE INTERNATIONAL DE MARCHANDISES

#### Commerce total de marchandises

(millions de \$US)

	2005	2010	2015	2023
Exportations de marchandises	103 759	130 657	103 915	174 090
Importations de marchandises	55 488	77 330	76 424	95 470
Balance du commerce de marchandises	48 271	53 327	27 491	78 620

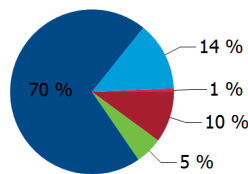
**-30.5 %**

Taux de croissance des exportations de marchandises en 2023

#### Structure des exportations par groupes de produits en 2023

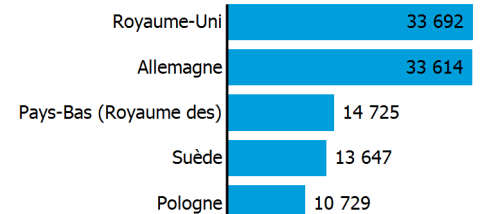
(en % du total des exportations)

- Total des produits alimentaires
- Minerais et métaux
- Combustibles
- Articles manufacturés
- Autres



#### Top5 partenaires 2023

(exportations, millions de \$US)



### COMMERCE INTERNATIONAL DES SERVICES

#### Commerce total des services<sup>2</sup>

(millions de \$US)

	2005	2010	2015	2023
Exportations de services	29 834	41 453	41 647	50 943
Importations de services	29 128	45 073	47 269	60 111
Balance du commerce des services	706	-3 620	-5 622	-9 168

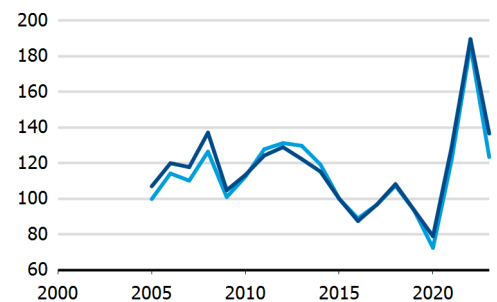
#### Exportations des services par principales catégories<sup>2</sup>

(en % du total des services)

	2005	2010	2015	2023
Transport	54.6	44.1	43.5	41.4
Voyages	11.7	11.3	11.7	12.2
Autres services	32.1	42.8	42.8	-

### INDICES DU COMMERCE

- Indice des termes de l'échange
- Pouvoir d'achat des exportations



### TENDANCES ÉCONOMIQUES

#### Indicateurs économiques

(millions de \$US, sauf indication contraire)

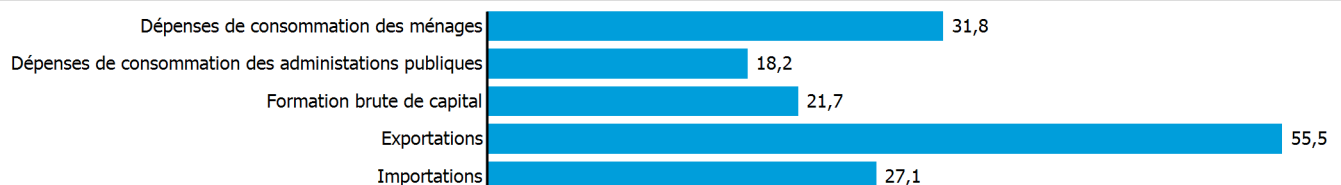
	2005	2010	2015	2023
PIB, courant	309 979	431 052	388 160	485 311
PIB par habitant, \$US courants	67 050	88 165	74 793	87 932
Croissance annuelle du PIB réel, %	2.69	0.79	1.86	0.48
Balance du compte courant, % du PIB	16.12	11.66	8.01	17.83
Taux de change ( / \$US)	..	..	..	..

**+0.5 %**

Taux de croissance du produit intérieur brut en 2023

#### PIB par dépenses en 2022

(en % du PIB total)



# NORVÈGE

## IED ET RESSOURCES FINANCIÈRES EXTERNES

### Flux financiers

(millions de \$US, sauf indication contraire)

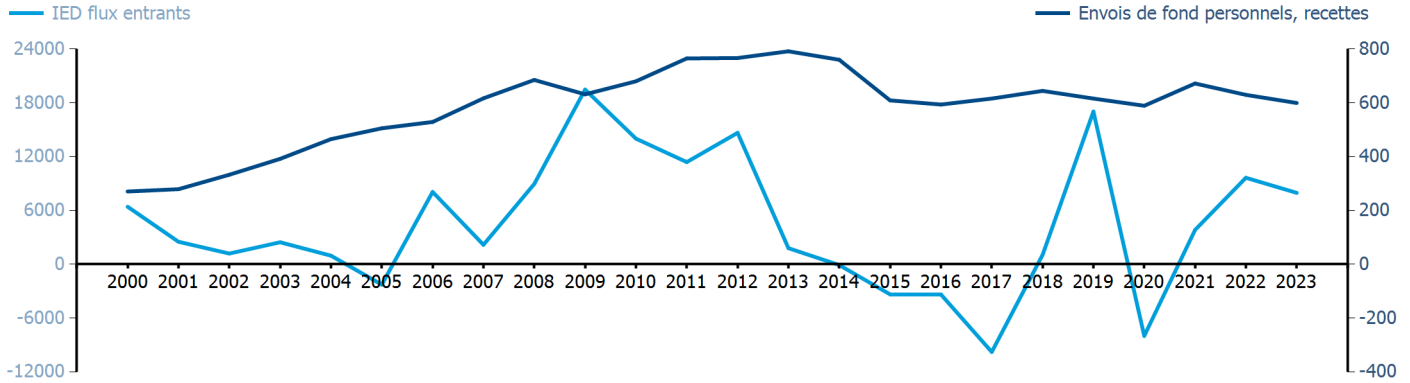
	2005	2010	2015	2023
IED flux entrants	-2 273.65	14 005.56	-3 361.66	7 959.99
IED flux sortants	17 184.79	19 260.21	31 074.74	8 153.30
Envois de fond personnels, % du PIB	0.16	0.16	0.16	0.13

**+1.7 %**

IED flux sortants en % du PIB en 2023

### Tendances des flux financiers

(millions de \$US)



## COMMERCE DES BIENS ET SERVICES

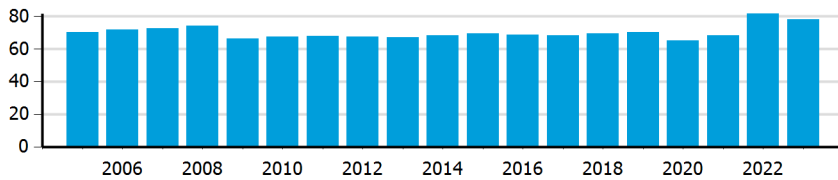
### Indicateurs de la balance commerciale<sup>2</sup>

(en % et indice)

	2005	2010	2015	2023
Balance, % du PIB	15.93	11.48	5.60	14.24
Balance, % des importations	58.79	40.94	17.60	44.55
Balance normalisée	0.227	0.170	0.081	0.182

### Ouverture du commerce<sup>2</sup>

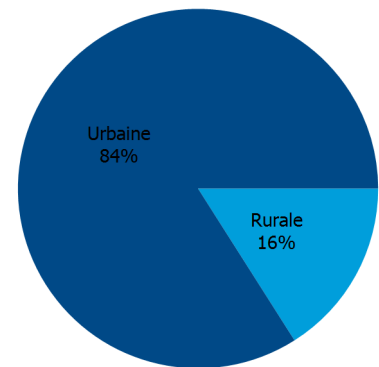
(somme des importations et exportations en % du PIB)



## ZONE D'HABITATION

### Population par zone d'habitation en 2023

(en % de la population)



## AUTRES INDICATEURS

### Indicateurs des transports maritimes

	2005	2010	2015	2023
Flotte maritime nationale (milliers de TPL)	24 243	20 811	19 517	23 464
Débit portuaire de conteneurs (EVP)	..	636 086	735 753	882 560

**1.030 %**

Part de la flotte marchande mondiale en 2023

### Indicateurs de l'économie de l'information

(en % de)

	2005	2010	2015	2023
Part des biens TIC, en % des exportations totales	1.17	1.23	1.08	0.85
Part des biens TIC, en % des importations totales	8.75	7.40	6.59	6.28
Part main-d'œuvre employée par le secteur TIC	..	2.89	3.00	..

# NORVÈGE

Source : ONU commerce et développement, UNCTADstat (<https://unctadstat.unctad.org/datacentre>)

## Notes :

- 1 La superficie des terres représente la superficie totale d'un pays à l'exclusion des eaux intérieures. Elle diffère de la superficie stricto sensu, qui elle inclut les eaux intérieures à l'exclusion des eaux côtières territoriales.
- 2 Les statistiques présentées correspondent aux définitions de la sixième édition du Manuel de la balance des paiements et de la position extérieure globale du FMI (MBP6, 2009).

## Symboles pour les valeurs manquantes :

- 0 Zéro signifie que le montant est nul ou négligeable
- .. Pas de valeur déclarée ou collectée
- \_ Pas applicable
- ... Pas disponible, y compris pas de cotation
- # Calcul non pertinent
- Non publiable
- \*\*\* Accumulation négative des flux; valeur incluse dans les totaux régionaux et globaux

## Abréviations et acronymes :

- TPL : Tonne de port en lourd
- IED : Investissement étranger direct
- PIB : Produit intérieur brut
- TIC : Technologies de l'information et de la communication
- EVP : Équivalent vingt pieds
- \$US : Dollar des États-Unis

## Avertissement :

Les appellations employées dans le CNUCED Data Hub et la présentation des données qui y figurent n'impliquent, de la part du secrétariat de l'Organisation des Nations Unies, aucune prise de position quant au statut juridique des pays, territoires, villes ou zones, ou de leurs autorités, ni quant au tracé de leurs frontières ou limites.

Les appellations "économie" ou "pays ou zone" figurant dans certaines rubriques des tableaux désignent des régions, des pays, des territoires, des villes ou des zones.

Les termes "en développement", "en transition" et "développés" sont utilisés par commodité dans la présentation des statistiques et n'impliquent pas nécessairement un jugement quant au stade de développement atteint par un pays ou une zone donnée.

La CNUCED s'efforce d'atteindre le plus haut degré d'exactitude et s'engage à corriger toute erreur de sa part. Elle ne garantit ni ne prétend explicitement ou implicitement assurer l'exactitude, la fiabilité ou encore le caractère approprié à tel ou tel usage d'un tableau figurant dans le CNUCED Data Hub.

Date de dernière mise à jour : 15 avril 2025