

PROFIL GÉNÉRAL : CHINE, RAS DE MACAO

INFORMATIONS GÉNÉRALES POUR 2024

Population
0.720 Millions

Taux de change
8.037 MOP/\$US

PIB
56 734 Millions \$US courants

Superficie des terres¹
(u) 33 km²

Croissance de l'IPC
..

Croissance du PIB
23.01 %

COMMERCE INTERNATIONAL DE MARCHANDISES

Commerce total de marchandises

(millions de \$US)

	2005	2010	2015	2024
Exportations de marchandises	2 476	870	1 339	1 678
Importations de marchandises	4 514	5 629	10 603	16 011
Balance du commerce de marchandises	-2 038	-4 760	-9 264	-14 332

+1.4 %

Taux de croissance des exportations de marchandises en 2024

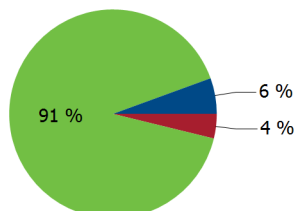
Structure des exportations par groupes de produits en 2024

(en % du total des exportations)

Total des produits alimentaires

Articles manufacturés

Autres



Top5 partenaires 2024

(exportations, millions de \$US)

Chine, RAS de Hong Kong	1 344
États-Unis	61
Chine	59
Fédération de Russie	23
Philippines	19

COMMERCE INTERNATIONAL DES SERVICES

Commerce total des services²

(millions de \$US)

	2005	2010	2015	2024
Exportations de services	7 787	23 715	33 406	(e) 40 114
Importations de services	1 504	2 533	4 087	(e) 6 023
Balance du commerce des services	6 283	21 182	29 319	(e) 34 091

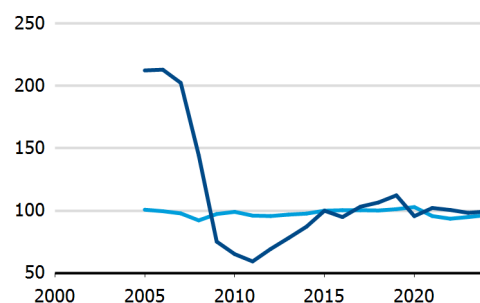
Exportations des services par principales catégories²

(en % du total des services)

	2005	2010	2015	2024
Transport	5.1	2.1	1.7	(e) 1.4
Voyages	88.9	93.9	93.1	(e) 89.6
Autres services	4.5	3.9	5.1	(e) 9.0

INDICES DU COMMERCE

— Indice des termes de l'échange
— Pouvoir d'achat des exportations



TENDANCES ÉCONOMIQUES

Indicateurs économiques

(millions de \$US, sauf indication contraire)

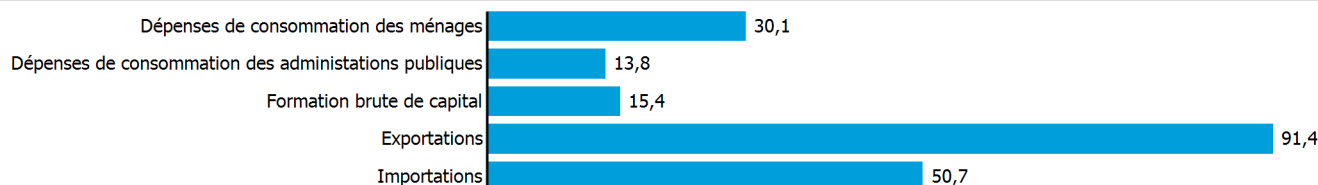
	2005	2010	2015	2024
PIB, courant	12 160	28 242	45 048	56 734
PIB par habitant, \$US courants	24 545	50 180	72 404	78 768
Croissance annuelle du PIB réel, %	8.08	25.12	-21.51	23.01
Balance du compte courant, % du PIB	23.65	38.92	23.34	(e) 28.06
Taux de change (/ \$US)	8.011	8.002	7.985	8.037

+23.0 %

Taux de croissance du produit intérieur brut en 2024

PIB par dépenses en 2023

(en % du PIB total)



CHINE, RAS DE MACAO

IED ET RESSOURCES FINANCIÈRES EXTERNES

Flux financiers

(millions de \$US, sauf indication contraire)

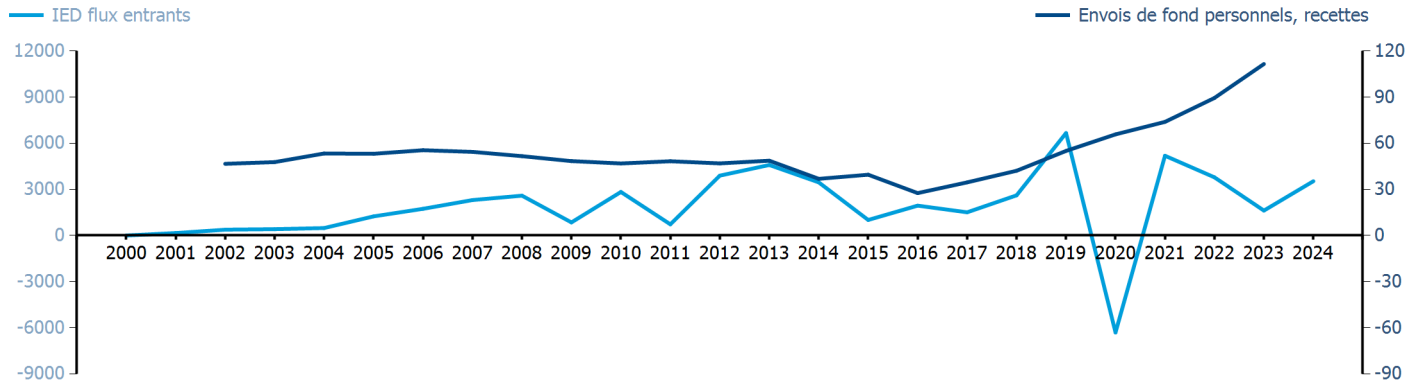
	2005	2010	2015	2024
IED flux entrants	1 243.28	2 831.34	1 010.52	3 530.70
IED flux sortants	60.17	-441.38	-870.39	1 430.12
Envois de fond personnels, % du PIB	0.44	0.17	0.09	..

+2.5 %

IED flux sortants en % du PIB en 2024

Tendances des flux financiers

(millions de \$US)



COMMERCE DES BIENS ET SERVICES

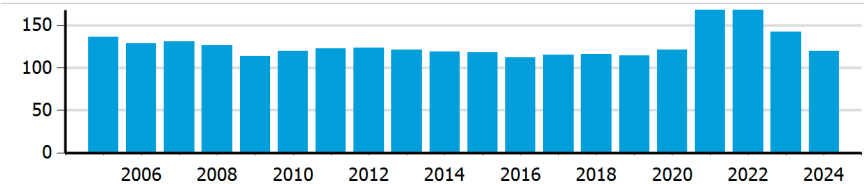
Indicateurs de la balance commerciale²

(en % et indice)

	2005	2010	2015	2024
Balance, % du PIB	32.42	54.93	38.57	(e) 39.38
Balance, % des importations	62.37	169.09	96.57	(e) 98.14
Balance normalisée	0.238	0.458	0.326	(e) 0.329

Ouverture du commerce²

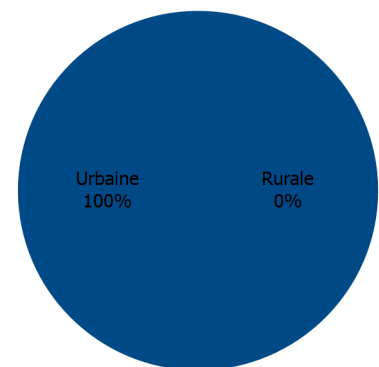
(somme des importations et exportations en % du PIB)



ZONE D'HABITATION

Population par zone d'habitation en 2024

(en % de la population)



AUTRES INDICATEURS

Indicateurs des transports maritimes

	2005	2010	2015	2024
Flotte maritime nationale (milliers de TPL)	..	2	2	4
Débit portuaire de conteneurs (EVP)

0 %

Part de la flotte marchande mondiale en 2024

Indicateurs de l'économie de l'information

(en % de)

	2005	2010	2015	2024
Part des biens TIC, en % des exportations totales	1.76	7.51	6.42	19.61
Part des biens TIC, en % des importations totales	3.54	5.08	13.68	12.50
Part main-d'œuvre employée par le secteur TIC

CHINE, RAS DE MACAO

Source : UNCTADstat (<http://unctadstat.unctad.org>)

Notes :

- 1 La superficie des terres représente la superficie totale d'un pays à l'exclusion des eaux intérieures. Elle diffère de la superficie stricto sensu, qui elle inclut les eaux intérieures à l'exclusion des eaux côtières territoriales.
- 2 Les statistiques présentées correspondent aux définitions de la sixième édition du Manuel de la balance des paiements et de la position extérieure globale du FMI (MBP6, 2009).
- e Estimé.
- u Estimé. Les données se réfèrent à 2020.

Symboles pour les valeurs manquantes :

- 0 Zéro signifie que le montant est nul ou négligeable
- .. Pas de valeur déclarée ou collectée
- Pas applicable
- ... Pas disponible, y compris pas de cotation
- # Calcul non pertinent
- Non publiable
- *** Accumulation négative des flux; valeur incluse dans les totaux régionaux et globaux

Abréviations et acronymes :

- TPL : Tonne de port en lourd
- IED : Investissement étranger direct
- PIB : Produit intérieur brut
- TIC : Technologies de l'information et de la communication
- EVP : Équivalent vingt pieds
- \$US : Dollar des États-Unis

Avertissement :

Les appellations employées dans UNCTADstat et la présentation des données qui y figurent n'impliquent, de la part du secrétariat de l'Organisation des Nations Unies, aucune prise de position quant au statut juridique des pays, territoires, villes ou zones, ou de leurs autorités, ni quant au tracé de leurs frontières ou limites.

Les appellations "économie" ou "pays ou zone" figurant dans certaines rubriques des tableaux désignent des régions, des pays, des territoires, des villes ou des zones.

Les termes "en développement", "en transition" et "développés" sont utilisés par commodité dans la présentation des statistiques et n'impliquent pas nécessairement un jugement quant au stade de développement atteint par un pays ou une zone donnée.

La CNUCED s'efforce d'atteindre le plus haut degré d'exactitude et s'engage à corriger toute erreur de sa part. Elle ne garantit ni ne prétend explicitement ou implicitement assurer l'exactitude, la fiabilité ou encore le caractère approprié à tel ou tel usage d'un tableau figurant dans la base UNCTADstat.

Date de dernière mise à jour : 02 décembre 2025