

PROFIL GÉNÉRAL : LUXEMBOURG

INFORMATIONS GÉNÉRALES POUR 2023

Population
0.665 Millions

Taux de change
..

PIB
85 755 Millions \$US courants

Superficie des terres¹
(u) 2 574 km²

Croissance de l'IPC
2.93 %

Croissance du PIB
-1.10 %

COMMERCE INTERNATIONAL DE MARCHANDISES

Commerce total de marchandises

(millions de \$US)

	2005	2010	2015	2023
Exportations de marchandises	18 797	19 748	17 139	17 189
Importations de marchandises	21 893	25 092	23 289	26 295
Balance du commerce de marchandises	-3 096	-5 344	-6 150	-9 106

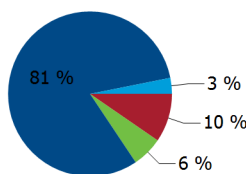
-1.1 %

Taux de croissance des exportations de marchandises en 2023

Structure des exportations par groupes de produits en 2023

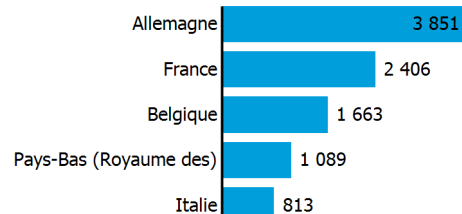
(en % du total des exportations)

- Total des produits alimentaires
- Minerais et métaux
- Articles manufacturés
- Autres



Top5 partenaires 2023

(exportations, millions de \$US)



COMMERCE INTERNATIONAL DES SERVICES

Commerce total des services²

(millions de \$US)

	2005	2010	2015	2023
Exportations de services	40 327	64 973	93 252	148 671
Importations de services	26 185	43 379	67 730	119 150
Balance du commerce des services	14 142	21 595	25 522	29 521

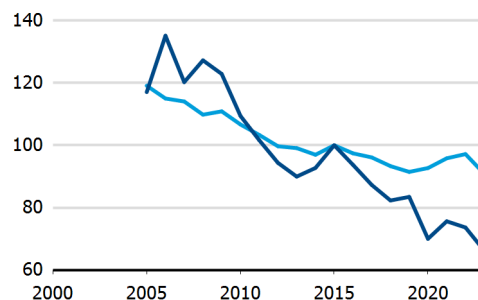
Exportations des services par principales catégories²

(en % du total des services)

	2005	2010	2015	2023
Transport	6.4	5.5	5.4	11.6
Voyages	11.4	8.7	6.0	4.2
Autres services	82.0	85.7	88.5	84.0

INDICES DU COMMERCE

- Indice des termes de l'échange
- Pouvoir d'achat des exportations



TENDANCES ÉCONOMIQUES

Indicateurs économiques

(millions de \$US, sauf indication contraire)

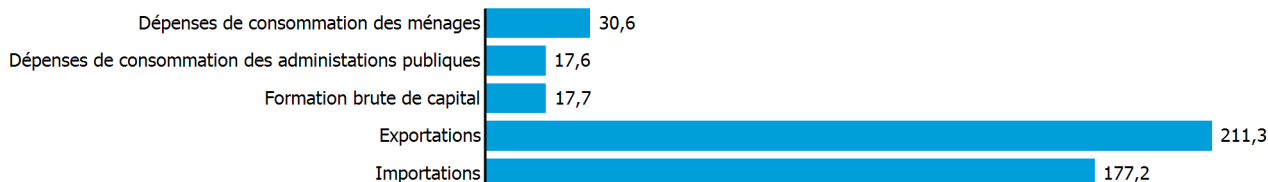
	2005	2010	2015	2023
PIB, courant	37 672	56 214	60 072	85 755
PIB par habitant, \$US courants	80 952	110 786	105 475	128 936
Croissance annuelle du PIB réel, %	2.48	3.76	2.27	-1.10
Balance du compte courant, % du PIB	6.93	5.82	4.76	6.77
Taux de change (/ \$US)	0.804	0.754	0.901	..

-1.1 %

Taux de croissance du produit intérieur brut en 2023

PIB par dépenses en 2022

(en % du PIB total)



LUXEMBOURG

IED ET RESSOURCES FINANCIÈRES EXTERNES

Flux financiers

(millions de \$US, sauf indication contraire)

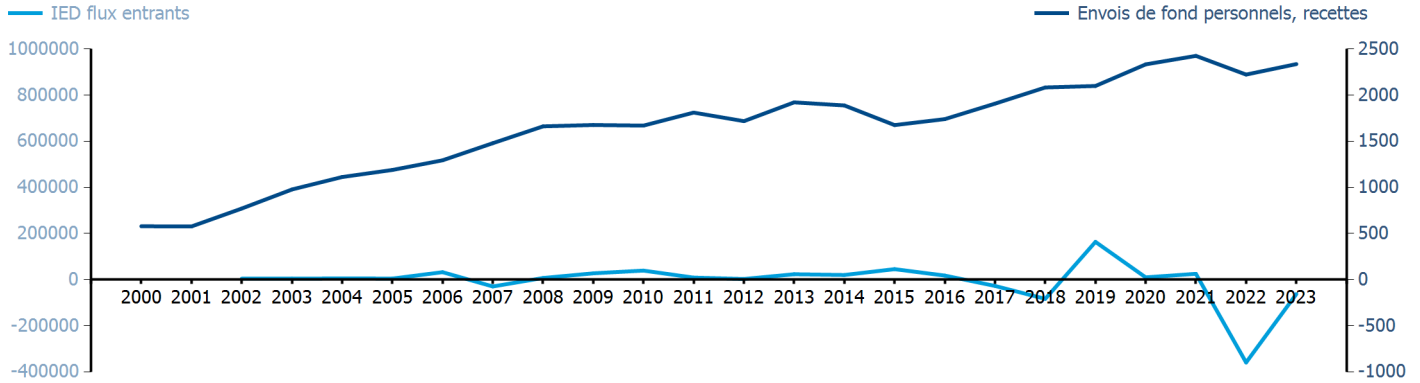
	2005	2010	2015	2023
IED flux entrants	4 644.77	39 128.53	45 432.15	-62 807.62
IED flux sortants	8 211.02	23 252.72	31 919.45	-23 678.69
Envois de fond personnels, % du PIB	3.16	2.97	2.79	2.72

-27.5 %

IED flux sortants en % du PIB en 2023

Tendances des flux financiers

(millions de \$US)



COMMERCE DES BIENS ET SERVICES

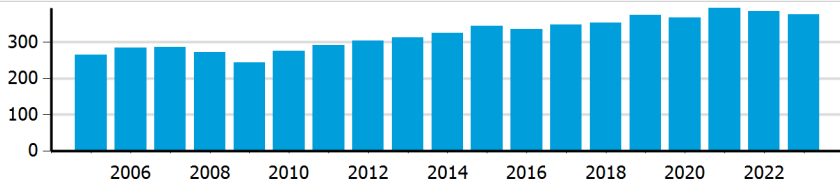
Indicateurs de la balance commerciale²

(en % et indice)

	2005	2010	2015	2023
Balance, % du PIB	26.19	37.72	44.38	33.82
Balance, % des importations	22.00	31.71	29.54	19.74
Balance normalisée	0.099	0.137	0.129	0.090

Ouverture du commerce²

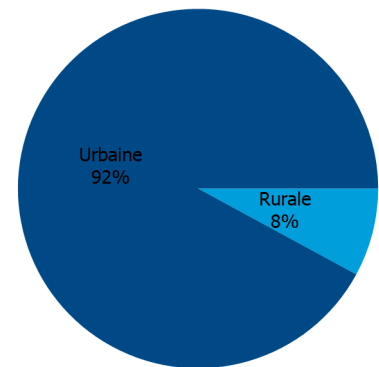
(somme des importations et exportations en % du PIB)



ZONE D'HABITATION

Population par zone d'habitation en 2023

(en % de la population)



AUTRES INDICATEURS

Indicateurs des transports maritimes

	2005	2010	2015	2023
Flotte maritime nationale (milliers de TPL)	919	1 100	3 622	1 417
Débit portuaire de conteneurs (EVP)

0.062 %

Part de la flotte marchande mondiale en 2023

Indicateurs de l'économie de l'information

(en % de)

	2005	2010	2015	2023
Part des biens TIC, en % des exportations totales	7.69	1.98	2.00	1.02
Part des biens TIC, en % des importations totales	8.20	4.34	4.03	3.21
Part main-d'œuvre employée par le secteur TIC

LUXEMBOURG

Source : ONU commerce et développement, UNCTADstat (<https://unctadstat.unctad.org/datacentre>)

Notes :

- 1 La superficie des terres représente la superficie totale d'un pays à l'exclusion des eaux intérieures. Elle diffère de la superficie stricto sensu, qui elle inclut les eaux intérieures à l'exclusion des eaux côtières territoriales.
- 2 Les statistiques présentées correspondent aux définitions de la sixième édition du Manuel de la balance des paiements et de la position extérieure globale du FMI (MBP6, 2009).
- u Estimé. Les données se réfèrent à 2020.

Symboles pour les valeurs manquantes :

- 0 Zéro signifie que le montant est nul ou négligeable
- .. Pas de valeur déclarée ou collectée
- _ Pas applicable
- ... Pas disponible, y compris pas de cotation
- # Calcul non pertinent
- Non publiable
- *** Accumulation négative des flux; valeur incluse dans les totaux régionaux et globaux

Abréviations et acronymes :

- TPL : Tonne de port en lourd
- IED : Investissement étranger direct
- PIB : Produit intérieur brut
- TIC : Technologies de l'information et de la communication
- EVP : Équivalent vingt pieds
- \$US : Dollar des États-Unis

Avertissement :

Les appellations employées dans le CNUCED Data Hub et la présentation des données qui y figurent n'impliquent, de la part du secrétariat de l'Organisation des Nations Unies, aucune prise de position quant au statut juridique des pays, territoires, villes ou zones, ou de leurs autorités, ni quant au tracé de leurs frontières ou limites.

Les appellations "économie" ou "pays ou zone" figurant dans certaines rubriques des tableaux désignent des régions, des pays, des territoires, des villes ou des zones.

Les termes "en développement", "en transition" et "développés" sont utilisés par commodité dans la présentation des statistiques et n'impliquent pas nécessairement un jugement quant au stade de développement atteint par un pays ou une zone donnée.

La CNUCED s'efforce d'atteindre le plus haut degré d'exactitude et s'engage à corriger toute erreur de sa part. Elle ne garantit ni ne prétend explicitement ou implicitement assurer l'exactitude, la fiabilité ou encore le caractère approprié à tel ou tel usage d'un tableau figurant dans le CNUCED Data Hub.

Date de dernière mise à jour : 15 avril 2025