

PROFIL GÉNÉRAL : JAPON

INFORMATIONS GÉNÉRALES POUR 2023

Population
124.371 Millions

Taux de change
..

PIB
4 204 495 Millions \$US courants

Superficie des terres¹
(u) 364 500 km²

Croissance de l'IPC
3.27 %

Croissance du PIB
1.68 %

COMMERCE INTERNATIONAL DE MARCHANDISES

Commerce total de marchandises

(millions de \$US)

	2005	2010	2015	2023
Exportations de marchandises	594 941	769 774	624 921	717 261
Importations de marchandises	515 866	694 059	648 117	785 796
Balance du commerce de marchandises	79 074	75 715	-23 196	-68 535

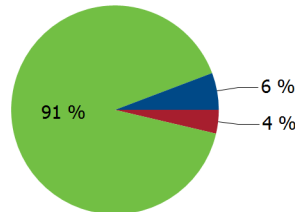
-4.0 %

Taux de croissance des exportations de marchandises en 2023

Structure des exportations par groupes de produits en 2023

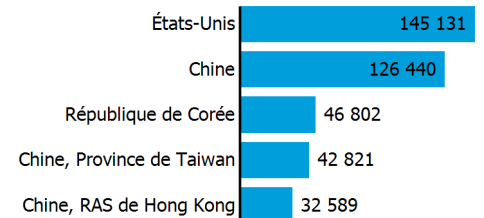
(en % du total des exportations)

- Minerais et métaux
- Articles manufacturés
- Autres



Top5 partenaires 2023

(exportations, millions de \$US)



COMMERCE INTERNATIONAL DES SERVICES

Commerce total des services²

(millions de \$US)

	2005	2010	2015	2023
Exportations de services	102 029	134 414	162 637	(e) 206 623
Importations de services	139 030	164 704	178 587	(e) 226 028
Balance du commerce des services	-37 001	-30 290	-15 950	(e) -19 405

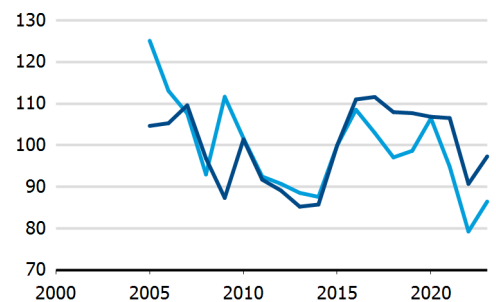
Exportations des services par principales catégories²

(en % du total des services)

	2005	2010	2015	2023
Transport	35.1	31.4	21.8	(e) 14.5
Voyages	12.2	9.8	15.4	(e) 19.1
Autres services	52.4	58.3	62.3	(e) 64.9

INDICES DU COMMERCE

- Indice des termes de l'échange
- Pouvoir d'achat des exportations



TENDANCES ÉCONOMIQUES

Indicateurs économiques

(millions de \$US, sauf indication contraire)

	2005	2010	2015	2023
PIB, courant	4 831 467	5 759 072	4 444 931	4 204 495
PIB par habitant, \$US courants	37 771	44 928	34 924	33 806
Croissance annuelle du PIB réel, %	1.80	4.10	1.56	1.68
Balance du compte courant, % du PIB	3.52	3.84	3.07	3.60
Taux de change (/ \$US)	110.218	87.780	121.044	..

+1.7 %

Taux de croissance du produit intérieur brut en 2023

PIB par dépenses en 2022

(en % du PIB total)



JAPON

IED ET RESSOURCES FINANCIÈRES EXTERNES

Flux financiers

(millions de \$US, sauf indication contraire)

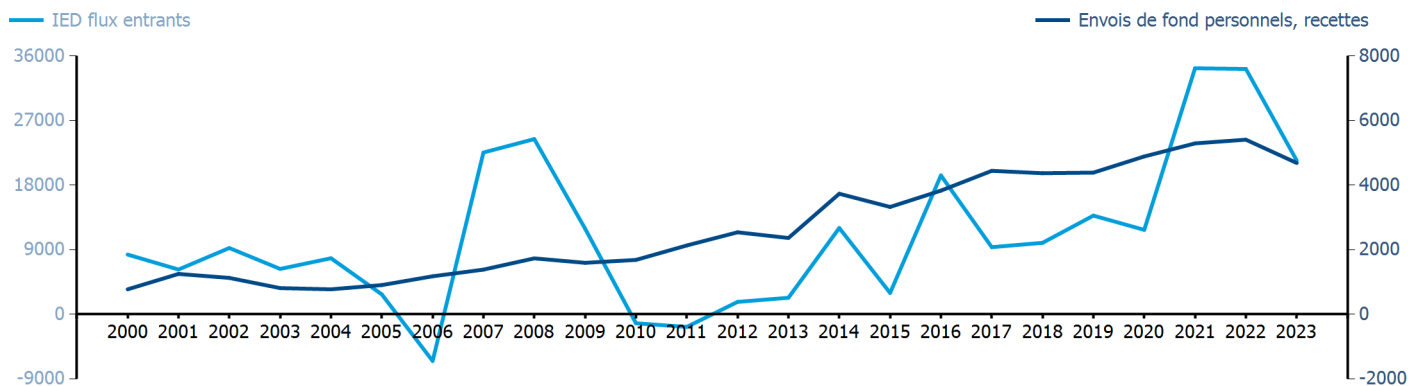
	2005	2010	2015	2023
IED flux entrants	2 775.76	-1 251.81	2 975.53	21 433.36
IED flux sortants	45 781.25	56 263.41	136 248.52	184 022.18
Envois de fond personnels, % du PIB	0.02	0.03	0.07	0.11

+4.4 %

IED flux sortants en % du PIB en 2023

Tendances des flux financiers

(millions de \$US)



COMMERCE DES BIENS ET SERVICES

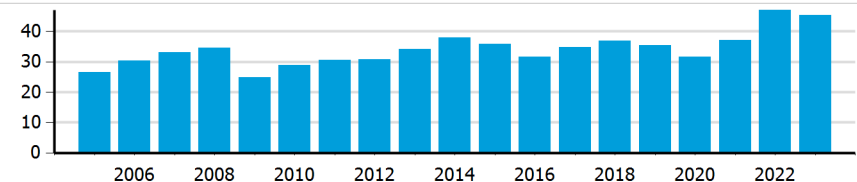
Indicateurs de la balance commerciale²

(en % et indice)

	2005	2010	2015	2023
Balance, % du PIB	1.45	1.36	-0.52	(e) -1.56
Balance, % des importations	11.56	9.89	-2.88	(e) -6.66
Balance normalisée	0.055	0.047	-0.015	(e) -0.034

Ouverture du commerce²

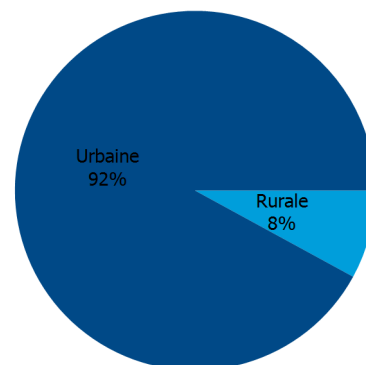
(somme des importations et exportations en % du PIB)



ZONE D'HABITATION

Population par zone d'habitation en 2023

(en % de la population)



AUTRES INDICATEURS

Indicateurs des transports maritimes

	2005	2010	2015	2023
Flotte maritime nationale (milliers de TPL)	16 013	17 707	31 027	41 709
Débit portuaire de conteneurs (EVP)	..	20 015 034	21 094 824	21 498 446

1.831 %

Part de la flotte marchande mondiale en 2023

Indicateurs de l'économie de l'information

(en % de)

	2005	2010	2015	2023
Part des biens TIC, en % des exportations totales	16.12	9.80	7.85	7.65
Part des biens TIC, en % des importations totales	13.23	11.66	11.76	12.54
Part main-d'œuvre employée par le secteur TIC

JAPON

Source : ONU commerce et développement, UNCTADstat (<https://unctadstat.unctad.org/datacentre>)

Notes :

- 1 La superficie des terres représente la superficie totale d'un pays à l'exclusion des eaux intérieures. Elle diffère de la superficie stricto sensu, qui elle inclut les eaux intérieures à l'exclusion des eaux côtières territoriales.
- 2 Les statistiques présentées correspondent aux définitions de la sixième édition du Manuel de la balance des paiements et de la position extérieure globale du FMI (MBP6, 2009).
- e Estimé.
- u Estimé. Les données se réfèrent à 2020.

Symboles pour les valeurs manquantes :

- 0 Zéro signifie que le montant est nul ou négligeable
- .. Pas de valeur déclarée ou collectée
- Pas applicable
- ... Pas disponible, y compris pas de cotation
- # Calcul non pertinent
- Non publiable
- *** Accumulation négative des flux; valeur incluse dans les totaux régionaux et globaux

Abréviations et acronymes :

- TPL : Tonne de port en lourd
- IED : Investissement étranger direct
- PIB : Produit intérieur brut
- TIC : Technologies de l'information et de la communication
- EVP : Équivalent vingt pieds
- \$US : Dollar des États-Unis

Avertissement :

Les appellations employées dans le CNUCED Data Hub et la présentation des données qui y figurent n'impliquent, de la part du secrétariat de l'Organisation des Nations Unies, aucune prise de position quant au statut juridique des pays, territoires, villes ou zones, ou de leurs autorités, ni quant au tracé de leurs frontières ou limites.

Les appellations "économie" ou "pays ou zone" figurant dans certaines rubriques des tableaux désignent des régions, des pays, des territoires, des villes ou des zones.

Les termes "en développement", "en transition" et "développés" sont utilisés par commodité dans la présentation des statistiques et n'impliquent pas nécessairement un jugement quant au stade de développement atteint par un pays ou une zone donnée.

La CNUCED s'efforce d'atteindre le plus haut degré d'exactitude et s'engage à corriger toute erreur de sa part. Elle ne garantit ni ne prétend explicitement ou implicitement assurer l'exactitude, la fiabilité ou encore le caractère approprié à tel ou tel usage d'un tableau figurant dans le CNUCED Data Hub.

Date de dernière mise à jour : 15 avril 2025