

## PROFIL GÉNÉRAL : JAMAÏQUE

### INFORMATIONS GÉNÉRALES POUR 2022

**Population**  
2.827 Millions

**Taux de change**  
153.427 JMD/\$US

**PIB**  
17 098 Millions \$US courants

**Superficie des terres<sup>1</sup>**  
(q) 10 830 km<sup>2</sup>

**Croissance de l'IPC**  
9.50 %

**Croissance du PIB**  
4.20 %

### COMMERCE INTERNATIONAL DE MARCHANDISES

#### Commerce total de marchandises

(millions de \$US)

	2005	2010	2015	2022
Exportations de marchandises	1 532	1 328	1 263	1 901
Importations de marchandises	4 739	5 225	4 993	7 731
Balance du commerce de marchandises	-3 208	-3 898	-3 730	-5 830

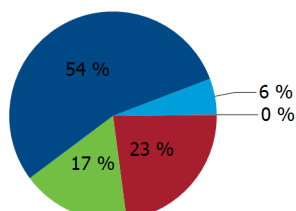
**+28.4 %**

Taux de croissance des exportations de marchandises en 2022

#### Structure des exportations par groupes de produits en 2022

(en % du total des exportations)

- Total des produits alimentaires
- Minerais et métaux
- Combustibles
- Articles manufacturés
- Autres



#### Top5 partenaires 2022

(exportations, millions de \$US)

États-Unis d'Amérique	1 154
Fédération de Russie	100
Royaume-Uni	78
Canada	76
Islande	44

### COMMERCE INTERNATIONAL DES SERVICES

#### Commerce total des services<sup>2</sup>

(millions de \$US)

	2005	2010	2015	2022
Exportations de services	2 330	2 634	3 059	4 522
Importations de services	1 722	1 824	2 161	3 217
Balance du commerce des services	608	810	898	1 305

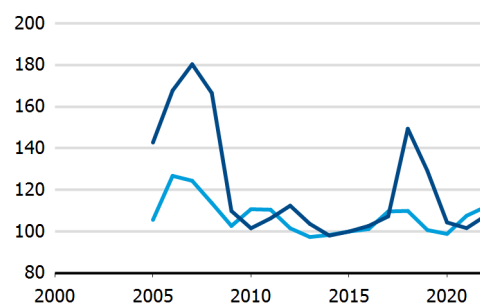
#### Exportations des services par principales catégories<sup>2</sup>

(en % du total des services)

	2005	2010	2015	2022
Transport	19.4	11.2	6.1	6.7
Voyages	66.3	76.0	78.5	80.1
Autres services	14.3	12.8	15.5	13.2

### INDICES DU COMMERCE

- Indice des termes de l'échange
- Pouvoir d'achat des exportations



### TENDANCES ÉCONOMIQUES

#### Indicateurs économiques

(millions de \$US, sauf indication contraire)

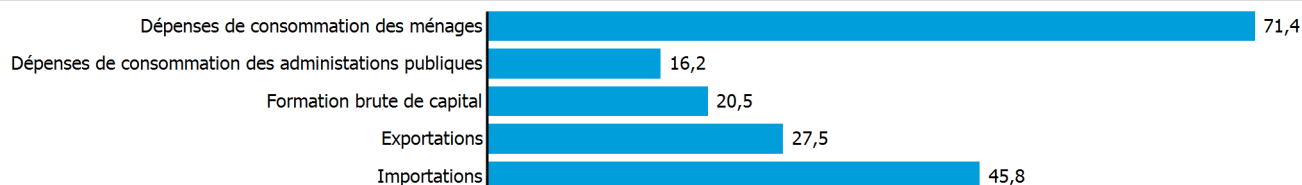
	2005	2010	2015	2022
PIB, courant	11 244	13 221	14 198	17 098
PIB par habitant, \$US courants	4 200	4 836	5 081	6 047
Croissance annuelle du PIB réel, %	0.89	-1.46	0.92	4.20
Balance du compte courant, % du PIB	-9.53	-7.06	-3.03	-0.81
Taux de change ( / \$US)	62.281	87.196	116.970	153.427

**+4.2 %**

Taux de croissance du produit intérieur brut en 2022

#### PIB par dépenses en 2021

(en % du PIB total)





### Flux financiers

(millions de \$US, sauf indication contraire)

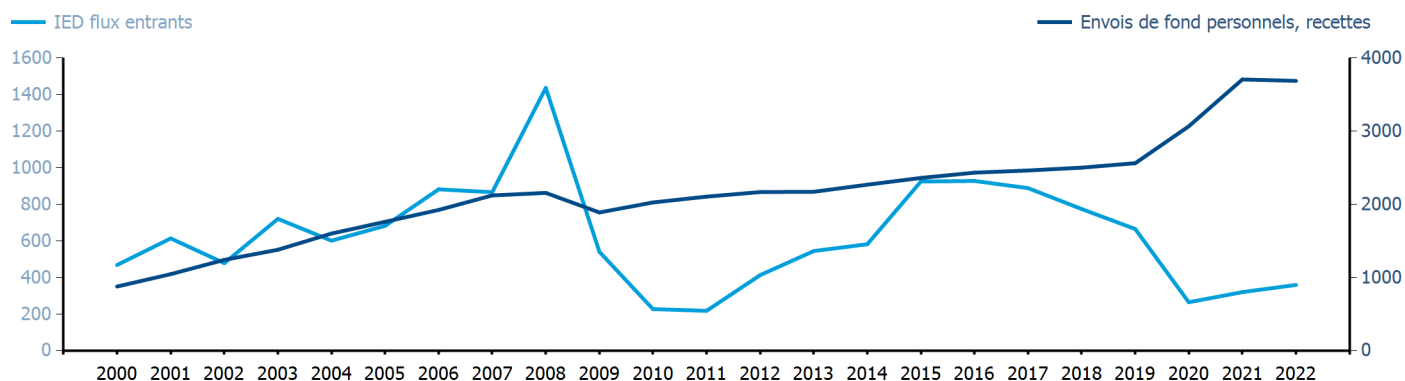
	2005	2010	2015	2022
IED flux entrants	682.48	227.67	924.98	359.51
IED flux sortants	101.00	58.22	34.21	80.39
Envois de fond personnels, % du PIB	15.67	15.33	16.63	23.13

**+0.5 %**

IED flux sortants en % du PIB en 2022

### Tendances des flux financiers

(millions de \$US)



## COMMERCE DES BIENS ET SERVICES



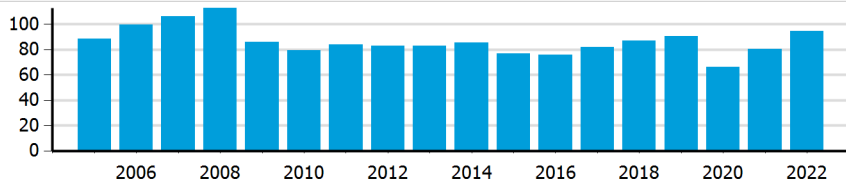
### Indicateurs de la balance commerciale<sup>2</sup>

(en % et indice)

	2005	2010	2015	2022
Balance, % du PIB	-17.55	-18.53	-16.18	-19.32
Balance, % des importations	-33.07	-37.95	-34.74	-33.96
Balance normalisée	-0.198	-0.234	-0.210	-0.205

### Ouverture du commerce<sup>2</sup>

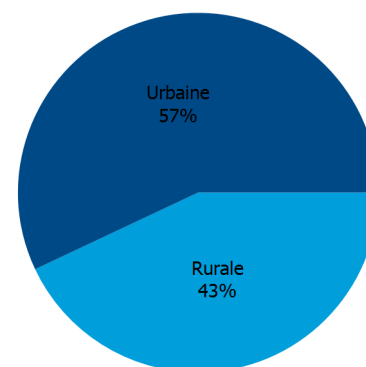
(somme des importations et exportations en % du PIB)



## ZONE D'HABITATION

### Population par zone d'habitation en 2022

(en % de la population)



## AUTRES INDICATEURS



### Indicateurs des transports maritimes

	2005	2010	2015	2022
Flotte maritime nationale (milliers de TPL)	186	353	184	75
Débit portuaire de conteneurs (EVP)	..	1 891 770	1 653 272	2 137 500

**0.003 %**

Part de la flotte marchande mondiale en 2022

### Indicateurs de l'économie de l'information

(en % de)

	2005	2010	2015	2022
Part des biens TIC, en % des exportations totales	0.30	0.39	0.27	0.28
Part des biens TIC, en % des importations totales	5.01	3.88	4.73	2.67
Part main-d'œuvre employée par le secteur TIC	..	..	..	..

Source : UNCTADstat (<http://unctadstat.unctad.org>)

## Notes :

- 1 La superficie des terres représente la superficie totale d'un pays à l'exclusion des eaux intérieures. Elle diffère de la superficie stricto sensu, qui elle inclut les eaux intérieures à l'exclusion des eaux côtières territoriales.
- 2 Les statistiques présentées correspondent aux définitions de la sixième édition du Manuel de la balance des paiements et de la position extérieure globale du FMI (MBP6, 2009).
- q Estimé. Les données se réfèrent à 2020.

## Symboles pour les valeurs manquantes :

- 0 Zéro signifie que le montant est nul ou négligeable
- .. Pas disponible ou pas communiquée séparément
- \_ Pas applicable
- ... Pas disponible, y compris pas de cotation
- # Calcul non pertinent
- Non publiable
- \*\*\* Accumulation négative des flux; valeur incluse dans les totaux régionaux et globaux

## Abréviations et acronymes :

- TPL : Tonne de port en lourd
- IED : Investissement étranger direct
- PIB : Produit intérieur brut
- TIC : Technologies de l'information et de la communication
- EVP : Équivalent vingt pieds
- \$US : Dollar des États-Unis

## Avertissement :

Les appellations employées dans UNCTADstat et la présentation des données qui y figurent n'impliquent, de la part du secrétariat de l'Organisation des Nations Unies, aucune prise de position quant au statut juridique des pays, territoires, villes ou zones, ou de leurs autorités, ni quant au tracé de leurs frontières ou limites.

Les appellations "économie" ou "pays ou zone" figurant dans certaines rubriques des tableaux désignent des régions, des pays, des territoires, des villes ou des zones.

Les termes "en développement", "en transition" et "développés" sont utilisés par commodité dans la présentation des statistiques et n'impliquent pas nécessairement un jugement quant au stade de développement atteint par un pays ou une zone donnée.

La CNUCED s'efforce d'atteindre le plus haut degré d'exactitude et s'engage à corriger toute erreur de sa part. Elle ne garantit ni ne prétend explicitement ou implicitement assurer l'exactitude, la fiabilité ou encore le caractère approprié à tel ou tel usage d'un tableau figurant dans la base UNCTADstat.

Date de dernière mise à jour : 11 avril 2024