

PROFIL GÉNÉRAL : ISRAËL

INFORMATIONS GÉNÉRALES POUR 2021



Population
8.900 Millions



Taux de change
3.230 ILS/\$US



PIB
468 732 Millions \$US courants



Superficie des terres¹
(q) 21 640 km²



Croissance de l'IPC
1.49 %



Croissance du PIB
5.30 %

COMMERCE INTERNATIONAL DE MARCHANDISES

Commerce total de marchandises

(millions de \$US)

	2005	2010	2015	2021
Exportations de marchandises	42 770	58 413	64 063	60 159
Importations de marchandises	47 142	61 209	62 065	92 155
Balance du commerce de marchandises	-4 371	-2 796	1 998	-31 996

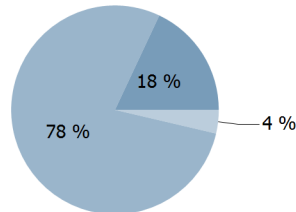
+20.0 %

Taux de croissance des exportations de marchandises en 2021

Structure des exportations par groupes de produits en 2021

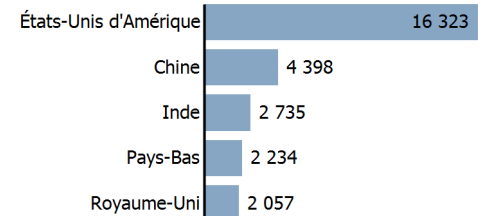
(en % du total des exportations)

- Total des produits alimentaires
- Articles manufacturés
- Autres



Top5 partenaires 2021

(exportations, millions de \$US)



COMMERCE INTERNATIONAL DES SERVICES

Commerce total des services²

(millions de \$US)

	2005	2010	2015	2021
Exportations de services	17 349	25 375	37 444	(e) 71 785
Importations de services	14 337	18 807	24 264	(e) 32 073
Balance du commerce des services	3 012	6 568	13 180	(e) 39 712

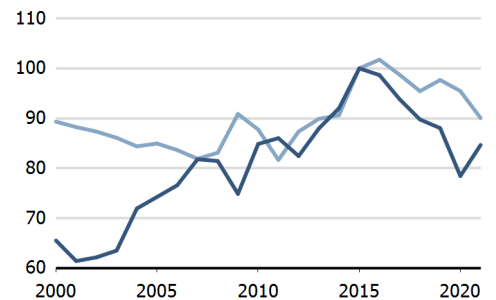
Exportations des services par principales catégories²

(en % du total des services)

	2005	2010	2015	2021
Transport	21.2	17.1	10.8	(e) 14.7
Voyages	18.4	20.1	15.8	(e) 3.2
Autres services	60.4	(e) 62.8	(e) 70.9	(e) 79.9

INDICES DU COMMERCE

- Indice des termes de l'échange
- Pouvoir d'achat des exportations



TENDANCES ÉCONOMIQUES

Indicateurs économiques

(millions de \$US, sauf indication contraire)

	2005	2010	2015	2021
PIB, courant	142 657	234 655	300 078	468 732
PIB par habitant, \$US courants	21 247	32 020	37 473	52 666
Croissance annuelle du PIB réel, %	4.16	5.68	2.28	5.30
Balance du compte courant, % du PIB	3.24	3.47	5.28	4.48
Taux de change (/ \$US)	4.488	3.739	3.887	3.230

+5.3 %

Taux de croissance du produit intérieur brut en 2021

PIB par dépenses en 2020

(en % du PIB total)



ISRAËL

IED ET RESSOURCES FINANCIÈRES EXTERNES

Flux financiers

(millions de \$US, sauf indication contraire)

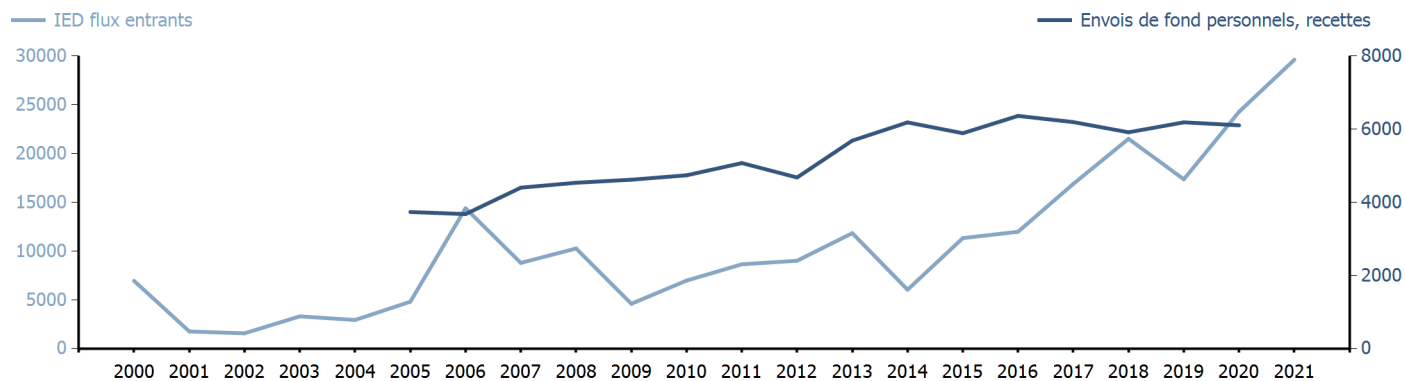
	2005	2010	2015	2021
IED flux entrants	4 818.27	6 984.91	11 336.50	29 615.08
IED flux sortants	2 948.63	7 998.89	10 968.50	9 712.63
Envois de fond personnels, % du PIB	2.62	2.03	1.96	..

+2.1 %

IED flux sortants en % du PIB en 2021

Tendances des flux financiers

(millions de \$US)



COMMERCE DES BIENS ET SERVICES

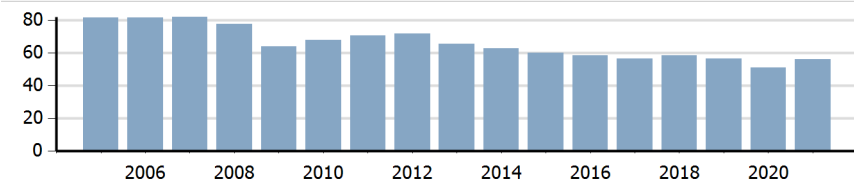
Indicateurs de la balance commerciale²

(en % et indice)

	2005	2010	2015	2021
Balance, % du PIB	-0.11	1.93	3.16	(e) 4.32
Balance, % des importations	-0.26	5.87	11.13	(e) 16.79
Balance normalisée	-0.001	0.029	0.053	(e) 0.077

Ouverture du commerce²

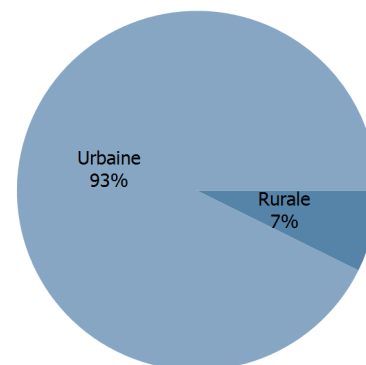
(somme des importations et exportations en % du PIB)



ZONE D'HABITATION

Population par zone d'habitation en 2021

(en % de la population)



AUTRES INDICATEURS

Indicateurs des transports maritimes

	2005	2010	2015	2021
Flotte maritime nationale (milliers de TPL)	864	486	317	446
Connectivité des transports (maximum 2006 = 100 pour la Chine)	..	25.16	30.07	41.73
Débit portuaire de conteneurs (EVP)	..	2 282 000	2 522 000	..

0.021 %

Part de la flotte marchande mondiale en 2021

Indicateurs de l'économie de l'information

(en % de)

	2005	2010	2015	2021
Part des biens TIC, en % des exportations totales	7.51	12.29	14.33	14.02
Part des biens TIC, en % des importations totales	9.75	9.20	11.46	10.28
Part main-d'œuvre employée par le secteur TIC	(o) 6.32	..

ISRAËL

Source : UNCTADstat (<http://unctadstat.unctad.org>)

Notes :

- 1 La superficie des terres représente la superficie totale d'un pays à l'exclusion des eaux intérieures. Elle diffère de la superficie stricto sensu, qui elle inclut les eaux intérieures à l'exclusion des eaux côtières territoriales.
- 2 Les statistiques présentées correspondent aux définitions de la sixième édition du Manuel de la balance des paiements et de la position extérieure globale du FMI (MBP6, 2009).
- e Estimé.
- o Estimate.
- q Estimé. Les données se réfèrent à 2020.

Symboles pour les valeurs manquantes :

- 0 Zéro signifie que le montant est nul ou négligeable
- .. Pas disponible ou pas communiquée séparément
- Pas applicable
- ... Pas disponible, y compris pas de cotation
- # Calcul non pertinent
- Non publiable
- *** Accumulation négative des flux; valeur incluse dans les totaux régionaux et globaux

Abréviations et acronymes :

- TPL : Tonne de port en lourd
- IED : Investissement étranger direct
- PIB : Produit intérieur brut
- TIC : Technologies de l'information et de la communication
- EVP : Équivalent vingt pieds
- \$US : Dollar des États-Unis

Avertissement :

Les appellations employées dans UNCTADstat et la présentation des données qui y figurent n'impliquent, de la part du secrétariat de l'Organisation des Nations Unies, aucune prise de position quant au statut juridique des pays, territoires, villes ou zones, ou de leurs autorités, ni quant au tracé de leurs frontières ou limites.

Les appellations "économie" ou "pays ou zone" figurant dans certaines rubriques des tableaux désignent des régions, des pays, des territoires, des villes ou des zones.

Les termes "en développement", "en transition" et "développés" sont utilisés par commodité dans la présentation des statistiques et n'impliquent pas nécessairement un jugement quant au stade de développement atteint par un pays ou une zone donnée.

La CNUCED s'efforce d'atteindre le plus haut degré d'exactitude et s'engage à corriger toute erreur de sa part. Elle ne garantit ni ne prétend explicitement ou implicitement assurer l'exactitude, la fiabilité ou encore le caractère approprié à tel ou tel usage d'un tableau figurant dans la base UNCTADstat.

Date de dernière mise à jour : 20 octobre 2022