

PROFIL GÉNÉRAL : FINLANDE

INFORMATIONS GÉNÉRALES POUR 2017



COMMERCE INTERNATIONAL DE MARCHANDISES

Commerce total de marchandises

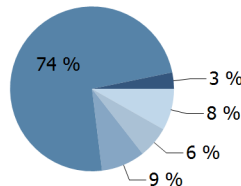
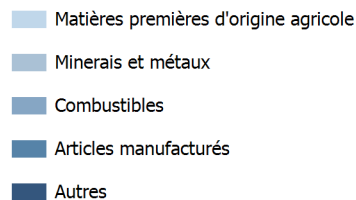
(millions de \$US)	2005	2010	2015	2017
Exportations de marchandises	65 498	69 518	59 817	68 073
Importations de marchandises	58 766	68 803	60 430	70 587
Balance du commerce de marchandises	6 732	715	-612	-2 513

+17.6 %

Taux de croissance des exportations de marchandises en 2017

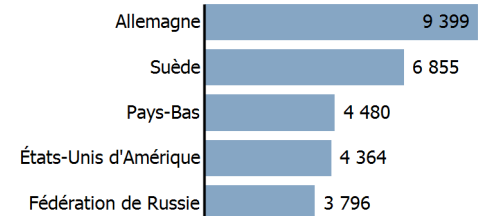
Structure des exportations par groupes de produits en 2017

(en % du total des exportations)



Top5 partenaires 2017

(exportations, millions de \$US)



COMMERCE INTERNATIONAL DES SERVICES

Commerce total des services ²

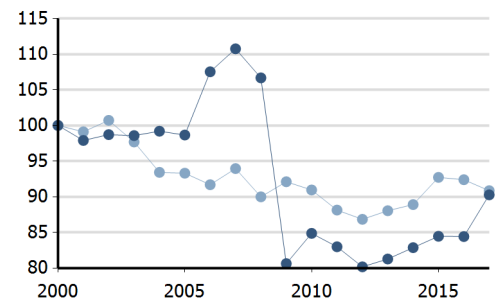
(millions de \$US)	2005	2010	2015	2017
Exportations de services	18 200	27 839	25 760	(e) 29 137
Importations de services	18 922	27 317	28 836	(e) 30 920
Balance du commerce des services	-722	522	-3 075	(e) -1 783

Exportations des services par principales catégories ²

(en % du total des services)	2005	2010	2015	2017
Transport	-	11.6	14.1	(e) 14.5
Voyages	-	10.9	10.0	(e) 10.2
Autres services	-	49.8	69.1	(e) 68.4

INDICES DU COMMERCE

—●— Indice des termes de l'échange
—●— Pouvoir d'achat des exportations



TENDANCES ÉCONOMIQUES

Indicateurs économiques

(millions de \$US, sauf indication contraire)	2005	2010	2015	2017
PIB, courant	204 431	247 800	232 465	252 247
PIB par habitant, \$US courants	38 873	46 181	42 405	45 670
Croissance annuelle du PIB réel, %	2.78	2.99	0.14	2.80
Balance du compte courant, % du PIB	3.05	1.09	-0.73	0.72
Taux de change (/\$US)	0.804	0.755	0.902	0.887

+2.8 %

Taux de croissance du produit intérieur brut en 2017

PIB par dépenses en 2016

(en % du PIB total)



FINLANDE

IED ET RESSOURCES FINANCIÈRES EXTERNES

Flux financiers

(millions de \$US, sauf indication contraire)

	2005	2010	2015	2017
IED flux entrants	4 750.16	7 358.83	1 483.93	1 327.90
IED flux sortants	4 222.60	10 167.18	-16 583.88	1 726.82
Envois de fond personnels, % du PIB	0.34	0.36	0.35	0.33

+0.7 %

IED flux sortants en % du PIB en 2017

Tendances des flux financiers

(millions de \$US)



COMMERCE DES BIENS ET SERVICES

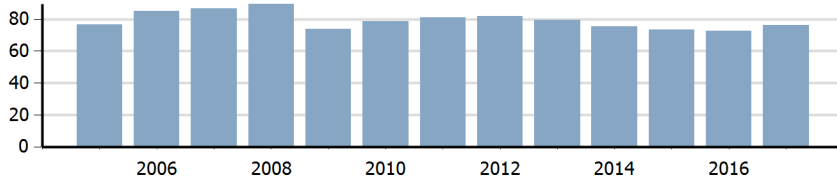
Indicateurs de la balance commerciale ²

(en % et indice)

	2005	2010	2015	2017
Balance, % du GDP	3.99	4.18	-0.48	(e) 0.06
Balance, % des importations	11.02	11.21	-1.29	(e) 0.15
Balance normalisée	0.052	0.053	-0.006	(e) 0.001

Ouverture du commerce ²

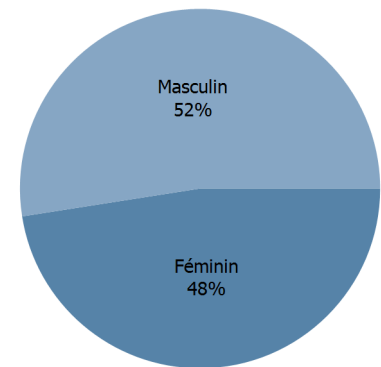
(somme des importations et exportations en % du PIB)



MAIN-D'ŒUVRE

Main-d'œuvre par sexe en 2017

(en % de la main-d'œuvre totale, tous secteurs)



AUTRES INDICATEURS

Indicateurs des transports maritimes

	2005	2010	2015	2017
Flotte maritime nationale (milliers de TPL)	1 113	1 171	1 194	1 187
Connectivité des transports (maximum 2004 = 100 pour la Chine)	10.16	8.36	9.61	12.60
Débit portuaire de conteneurs (EVP)	..	1 223 702	1 812 381	1 920 800

0.064 %

Part de la flotte marchande mondiale en 2017

Indicateurs de l'économie de l'information

(en % de)

	2005	2010	2015	2017
Part des biens TIC, en % des exportations totales	20.29	6.36	2.46	2.69
Part des biens TIC, en % des importations totales	14.29	8.23	6.89	7.07
Part main-d'œuvre employée par le secteur TIC	..	(o) 7.69

FINLANDE

Source : UNCTADstat (<http://unctadstat.unctad.org>)

Notes :

- 1 La superficie des terres représente la superficie totale d'un pays à l'exclusion des eaux intérieures. Elle diffère de la superficie stricto sensu, qui elle inclut les eaux intérieures à l'exclusion des eaux côtières territoriales.
- 2 Les statistiques présentées correspondent aux définitions de la sixième édition du Manuel de la balance des paiements et de la position extérieure globale du FMI (MBP6, 2009).
- e Estimé.
- n Estimé. Les données se réfèrent à 2016.
- o Number of persons employed in full time equivalent units.Total business economy includes repair of computers, personal and household goods; except financial and insurance activities.

Symboles pour les valeurs manquantes :

- 0 Zéro signifie que le montant est nul ou négligeable
- .. Pas disponible ou pas communiquée séparément
- _ Pas applicable
- ... Pas disponible, y compris pas de cotation
- # Calcul non pertinent
- Non publiable
- *** Accumulation négative des flux; valeur incluse dans les totaux régionaux et globaux

Abréviations et acronymes :

- TPL : Tonne de port en lourd
- IED : Investissement étranger direct
- PIB : Produit intérieur brut
- TIC : Technologies de l'information et de la communication
- EVP : Équivalent vingt pieds
- \$US : Dollar des États-Unis

Avertissement :

Les appellations employées dans UNCTADstat et la présentation des données qui y figurent n'impliquent, de la part du secrétariat de l'Organisation des Nations Unies, aucune prise de position quant au statut juridique des pays, territoires, villes ou zones, ou de leurs autorités, ni quant au tracé de leurs frontières ou limites.

Les appellations "économie" ou "pays ou zone" figurant dans certaines rubriques des tableaux désignent des régions, des pays, des territoires, des villes ou des zones.

Les termes "en développement", "en transition" et "développés" sont utilisés par commodité dans la présentation des statistiques et n'impliquent pas nécessairement un jugement quant au stade de développement atteint par un pays ou une zone donnée.

La CNUCED s'efforce d'atteindre le plus haut degré d'exactitude et s'engage à corriger toute erreur de sa part. Elle ne garantit ni ne prétend explicitement ou implicitement assurer l'exactitude, la fiabilité ou encore le caractère approprié à tel ou tel usage d'un tableau figurant dans la base UNCTADstat.

Date de dernière mise à jour : 16 avril 2019