

PROFIL GÉNÉRAL : CHINE

INFORMATIONS GÉNÉRALES POUR 2021

Population
1 425.893 Millions

Taux de change
6.449 CNY/\$US

PIB
17 298 593 Millions \$US courants

Superficie des terres¹
(q) 9 388 210 km²

Croissance de l'IPC
0.85 %

Croissance du PIB
8.11 %

COMMERCE INTERNATIONAL DE MARCHANDISES

Commerce total de marchandises

(millions de \$US)

| | 2005 | 2010 | 2015 | 2021 |
|-------------------------------------|---------|-----------|-----------|-----------|
| Exportations de marchandises | 761 953 | 1 577 754 | 2 273 468 | 3 363 835 |
| Importations de marchandises | 659 953 | 1 396 247 | 1 679 566 | 2 688 634 |
| Balance du commerce de marchandises | 102 000 | 181 507 | 593 902 | 675 202 |

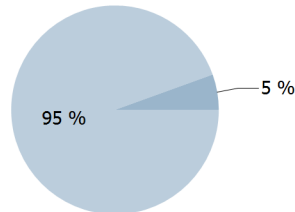
+29.9 %

Taux de croissance des exportations de marchandises en 2021

Structure des exportations par groupes de produits en 2021

(en % du total des exportations)

Articles manufacturés
Autres



Top5 partenaires 2021

(exportations, millions de \$US)

| | |
|--------------------------|---------|
| États-Unis d'Amérique | 577 125 |
| Chine (RAS de Hong Kong) | 349 442 |
| Japon | 165 823 |
| Corée, République de | 148 847 |
| Viet Nam | 137 905 |

COMMERCE INTERNATIONAL DES SERVICES

Commerce total des services²

(millions de \$US)

| | 2005 | 2010 | 2015 | 2021 |
|----------------------------------|--------|-------------|----------|-------------|
| Exportations de services | 78 469 | (e) 178 339 | 218 634 | (e) 392 198 |
| Importations de services | 83 971 | (e) 193 401 | 435 541 | (e) 441 312 |
| Balance du commerce des services | -5 502 | (e) -15 063 | -216 907 | (e) -49 114 |

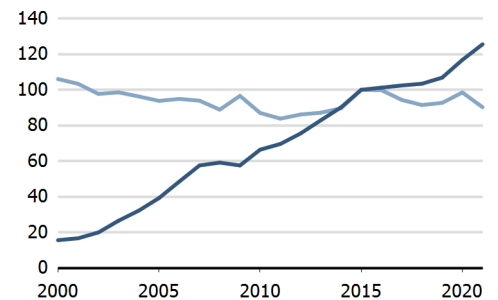
Exportations des services par principales catégories²

(en % du total des services)

| | 2005 | 2010 | 2015 | 2021 |
|-----------------|------|----------|------|----------|
| Transport | 19.7 | 19.2 | 17.7 | (e) 32.5 |
| Voyages | 37.3 | 25.7 | 20.6 | 3.0 |
| Autres services | 26.0 | (e) 41.0 | 50.8 | 57.5 |

INDICES DU COMMERCE

Indice des termes de l'échange
Pouvoir d'achat des exportations



TENDANCES ÉCONOMIQUES

Indicateurs économiques

(millions de \$US, sauf indication contraire)

| | 2005 | 2010 | 2015 | 2021 |
|-------------------------------------|-----------|-----------|------------|------------|
| PIB, courant | 2 285 962 | 6 087 188 | 11 061 570 | 17 298 593 |
| PIB par habitant, \$US courants | 1 752 | 4 515 | 7 937 | 12 132 |
| Croissance annuelle du PIB réel, % | 11.39 | 10.64 | 7.04 | 8.11 |
| Balance du compte courant, % du PIB | 5.79 | 3.91 | 2.65 | 1.83 |
| Taux de change (/ \$US) | 8.194 | 6.770 | 6.227 | 6.449 |

+8.1 %

Taux de croissance du produit intérieur brut en 2021

PIB par dépenses en 2020

(en % du PIB total)

| | |
|--|------|
| Dépenses de consommation des ménages | 38,4 |
| Dépenses de consommation des administrations publiques | 16,4 |
| Formation brute de capital | 43,5 |
| Exportations | 18,5 |
| Importations | 15,9 |

CHINE

IED ET RESSOURCES FINANCIÈRES EXTERNES

Flux financiers

(millions de \$US, sauf indication contraire)

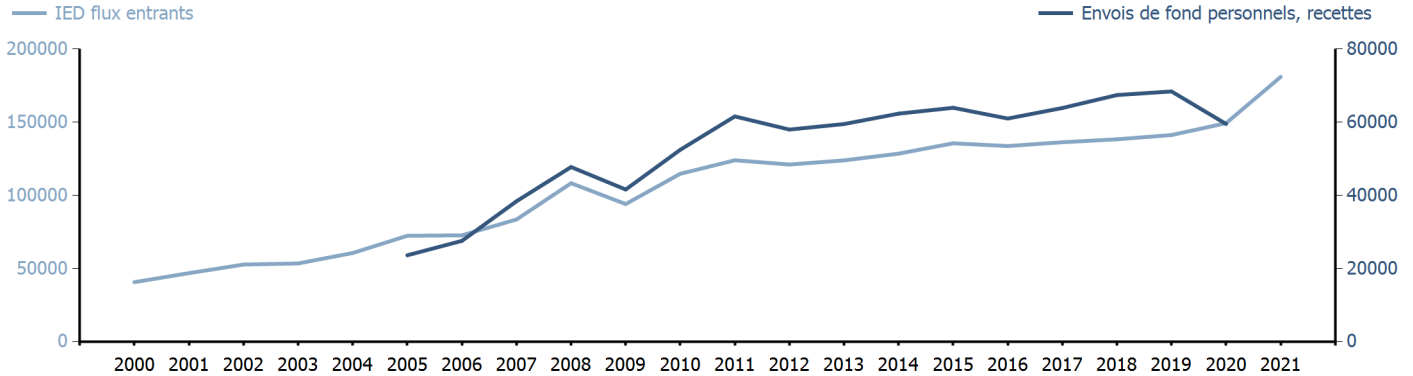
| | 2005 | 2010 | 2015 | 2021 |
|-------------------------------------|-----------|------------|------------|------------|
| IED flux entrants | 72 406.00 | 114 734.00 | 135 577.00 | 180 957.00 |
| IED flux sortants | 12 261.17 | 68 811.31 | 145 667.15 | 145 190.00 |
| Envois de fond personnels, % du PIB | 1.03 | 0.86 | 0.58 | .. |

+0.8 %

IED flux sortants en % du PIB en 2021

Tendances des flux financiers

(millions de \$US)



COMMERCE DES BIENS ET SERVICES

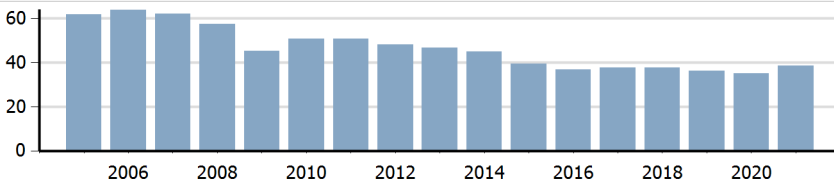
Indicateurs de la balance commerciale²

(en % et indice)

| | 2005 | 2010 | 2015 | 2021 |
|-----------------------------|-------|-----------|-------|-----------|
| Balance, % du PIB | 5.20 | (e) 3.66 | 3.25 | (e) 2.97 |
| Balance, % des importations | 18.31 | (e) 15.56 | 17.95 | (e) 16.60 |
| Balance normalisée | 0.084 | (e) 0.072 | 0.082 | (e) 0.077 |

Ouverture du commerce²

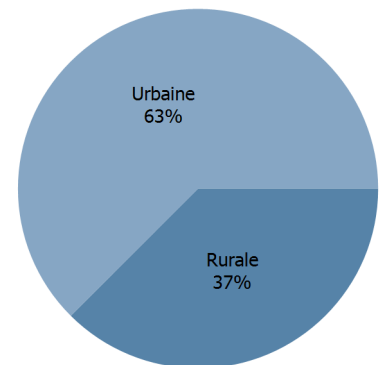
(somme des importations et exportations en % du PIB)



ZONE D'HABITATION

Population par zone d'habitation en 2021

(en % de la population)



AUTRES INDICATEURS

Indicateurs des transports maritimes

| | 2005 | 2010 | 2015 | 2021 |
|--|--------|-------------|-------------|---------|
| Flotte maritime nationale (milliers de TPL) | 29 793 | 45 157 | 78 364 | 108 481 |
| Connectivité des transports (maximum 2006 = 100 pour la Chine) | .. | 117.90 | 138.51 | 164.07 |
| Débit portuaire de conteneurs (EVP) | .. | 131 989 200 | 193 734 000 | .. |

5.078 %

Part de la flotte marchande mondiale en 2021

Indicateurs de l'économie de l'information

(en % de)

| | 2005 | 2010 | 2015 | 2021 |
|---|-------|-------|-------|-------|
| Part des biens TIC, en % des exportations totales | 30.72 | 29.12 | 26.56 | 25.50 |
| Part des biens TIC, en % des importations totales | 25.28 | 20.40 | 23.35 | 23.71 |
| Part main-d'œuvre employée par le secteur TIC | .. | .. | .. | .. |

CHINE

Source : UNCTADstat (<http://unctadstat.unctad.org>)

Notes :

- 1 La superficie des terres représente la superficie totale d'un pays à l'exclusion des eaux intérieures. Elle diffère de la superficie stricto sensu, qui elle inclut les eaux intérieures à l'exclusion des eaux côtières territoriales.
- 2 Les statistiques présentées correspondent aux définitions de la sixième édition du Manuel de la balance des paiements et de la position extérieure globale du FMI (MBP6, 2009).
- e Estimé.
- q Estimé. Les données se réfèrent à 2020.

Symboles pour les valeurs manquantes :

- 0 Zéro signifie que le montant est nul ou négligeable
- .. Pas disponible ou pas communiquée séparément
- Pas applicable
- ... Pas disponible, y compris pas de cotation
- # Calcul non pertinent
- Non publiable
- *** Accumulation négative des flux; valeur incluse dans les totaux régionaux et globaux

Abréviations et acronymes :

- TPL : Tonne de port en lourd
- IED : Investissement étranger direct
- PIB : Produit intérieur brut
- TIC : Technologies de l'information et de la communication
- EVP : Équivalent vingt pieds
- \$US : Dollar des États-Unis

Avertissement :

Les appellations employées dans UNCTADstat et la présentation des données qui y figurent n'impliquent, de la part du secrétariat de l'Organisation des Nations Unies, aucune prise de position quant au statut juridique des pays, territoires, villes ou zones, ou de leurs autorités, ni quant au tracé de leurs frontières ou limites.

Les appellations "économie" ou "pays ou zone" figurant dans certaines rubriques des tableaux désignent des régions, des pays, des territoires, des villes ou des zones.

Les termes "en développement", "en transition" et "développés" sont utilisés par commodité dans la présentation des statistiques et n'impliquent pas nécessairement un jugement quant au stade de développement atteint par un pays ou une zone donnée.

La CNUCED s'efforce d'atteindre le plus haut degré d'exactitude et s'engage à corriger toute erreur de sa part. Elle ne garantit ni ne prétend explicitement ou implicitement assurer l'exactitude, la fiabilité ou encore le caractère approprié à tel ou tel usage d'un tableau figurant dans la base UNCTADstat.

Date de dernière mise à jour : 20 octobre 2022