

PROFIL GÉNÉRAL : ÎLES VIERGES BRITANNIQUES

INFORMATIONS GÉNÉRALES POUR 2023

Population
0.039 Millions

Taux de change
..

PIB
1 506 Millions \$US courants

Superficie des terres¹
(u) 150 km²

Croissance de l'IPC
3.79 %

Croissance du PIB
2.76 %

COMMERCE INTERNATIONAL DE MARCHANDISES

Commerce total de marchandises

(millions de \$US)

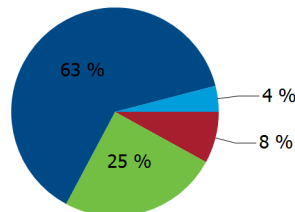
	2005	2010	2015	2023
Exportations de marchandises	(e) 35	(e) 38	(e) 23	(e) 20
Importations de marchandises	(e) 280	(e) 300	(e) 200	(e) 311
Balance du commerce de marchandises	(e) -245	(e) -262	(e) -177	(e) -291

+3.1 %
Taux de croissance des exportations de marchandises en 2023

Structure des exportations par groupes de produits en 2023

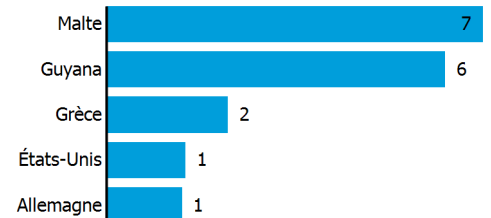
(en % du total des exportations)

- Total des produits alimentaires
- Combustibles
- Articles manufacturés
- Autres



Top5 partenaires 2023

(exportations, millions de \$US)



COMMERCE INTERNATIONAL DES SERVICES

Commerce total des services²

(millions de \$US)

	2005	2010	2015	2023
Exportations de services	-	-	-	-
Importations de services	-	-	-	-
Balance du commerce des services	-	-	-	-

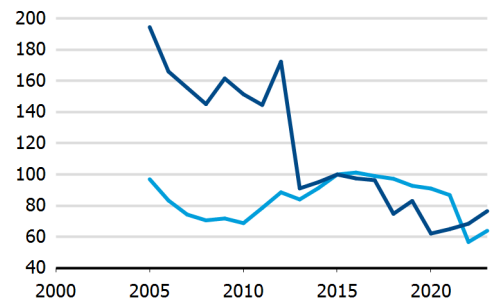
Exportations des services par principales catégories²

(en % du total des services)

	2005	2010	2015	2023
Transport
Voyages
Autres services

INDICES DU COMMERCE

- Indice des termes de l'échange
- Pouvoir d'achat des exportations



TENDANCES ÉCONOMIQUES

Indicateurs économiques

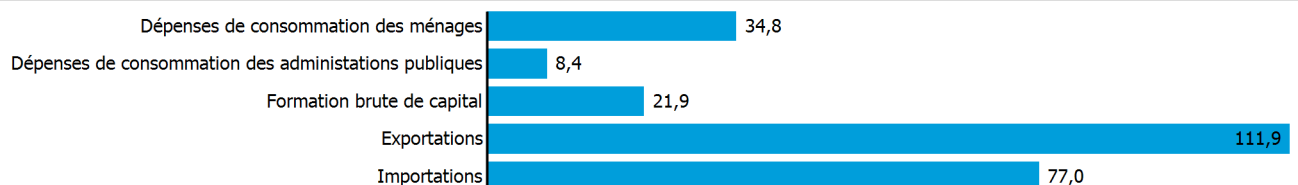
(millions de \$US, sauf indication contraire)

	2005	2010	2015	2023
PIB, courant	994	1 118	1 282	1 506
PIB par habitant, \$US courants	41 983	40 381	37 154	38 627
Croissance annuelle du PIB réel, %	14.34	1.97	0.49	2.76
Balance du compte courant, % du PIB
Taux de change (/ \$US)	1.000	1.000	1.000	..

+2.8 %
Taux de croissance du produit intérieur brut en 2023

PIB par dépenses en 2022

(en % du PIB total)



ÎLES VIERGES BRITANNIQUES

IED ET RESSOURCES FINANCIÈRES EXTERNES



Flux financiers

(millions de \$US, sauf indication contraire)

	2005	2010	2015	2023
IED flux entrants	-7 142.64	42 386.82	66 712.74	39 889.38
IED flux sortants	18 345.04	49 310.83	60 908.44	44 158.49
Envois de fond personnels, % du PIB

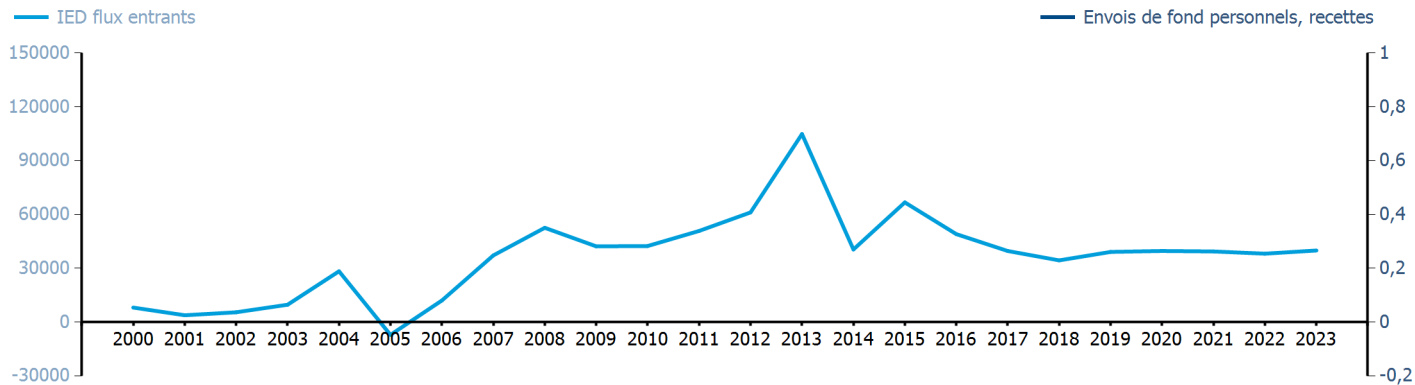
+2792.6

n/

IED flux sortants en % du PIB en 2023

Tendances des flux financiers

(millions de \$US)



COMMERCE DES BIENS ET SERVICES



Indicateurs de la balance commerciale²

(en % et indice)

	2005	2010	2015	2023
Balance, % du PIB	-	-	-	-
Balance, % des importations	-	-	-	-
Balance normalisée	-	-	-	-

Ouverture du commerce²

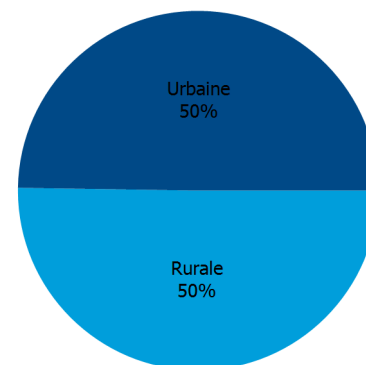
(somme des importations et exportations en % du PIB)

Pas de données disponibles

ZONE D'HABITATION

Population par zone d'habitation en 2023

(en % de la population)



AUTRES INDICATEURS



Indicateurs des transports maritimes

	2005	2010	2015	2023
Flotte maritime nationale (milliers de TPL)	1	11	5	14
Débit portuaire de conteneurs (EVP)

0.001 %

Part de la flotte marchande mondiale en 2023

Indicateurs de l'économie de l'information

(en % de)

	2005	2010	2015	2023
Part des biens TIC, en % des exportations totales
Part des biens TIC, en % des importations totales
Part main-d'œuvre employée par le secteur TIC

ÎLES VIERGES BRITANNIQUES

Source : ONU commerce et développement, UNCTADstat (<https://unctadstat.unctad.org/datacentre>)

Notes :

- 1 La superficie des terres représente la superficie totale d'un pays à l'exclusion des eaux intérieures. Elle diffère de la superficie stricto sensu, qui elle inclut les eaux intérieures à l'exclusion des eaux côtières territoriales.
- 2 Les statistiques présentées correspondent aux définitions de la sixième édition du Manuel de la balance des paiements et de la position extérieure globale du FMI (MBP6, 2009).
- e Estimé.
- u Estimé. Les données se réfèrent à 2020.

Symboles pour les valeurs manquantes :

- 0 Zéro signifie que le montant est nul ou négligeable
- .. Pas de valeur déclarée ou collectée
- Pas applicable
- ... Pas disponible, y compris pas de cotation
- # Calcul non pertinent
- Non publiable
- *** Accumulation négative des flux; valeur incluse dans les totaux régionaux et globaux

Abréviations et acronymes :

- TPL : Tonne de port en lourd
- IED : Investissement étranger direct
- PIB : Produit intérieur brut
- TIC : Technologies de l'information et de la communication
- EVP : Équivalent vingt pieds
- \$US : Dollar des États-Unis

Avertissement :

Les appellations employées dans le CNUCED Data Hub et la présentation des données qui y figurent n'impliquent, de la part du secrétariat de l'Organisation des Nations Unies, aucune prise de position quant au statut juridique des pays, territoires, villes ou zones, ou de leurs autorités, ni quant au tracé de leurs frontières ou limites.

Les appellations "économie" ou "pays ou zone" figurant dans certaines rubriques des tableaux désignent des régions, des pays, des territoires, des villes ou des zones.

Les termes "en développement", "en transition" et "développés" sont utilisés par commodité dans la présentation des statistiques et n'impliquent pas nécessairement un jugement quant au stade de développement atteint par un pays ou une zone donnée.

La CNUCED s'efforce d'atteindre le plus haut degré d'exactitude et s'engage à corriger toute erreur de sa part. Elle ne garantit ni ne prétend explicitement ou implicitement assurer l'exactitude, la fiabilité ou encore le caractère approprié à tel ou tel usage d'un tableau figurant dans le CNUCED Data Hub.

Date de dernière mise à jour : 15 avril 2025