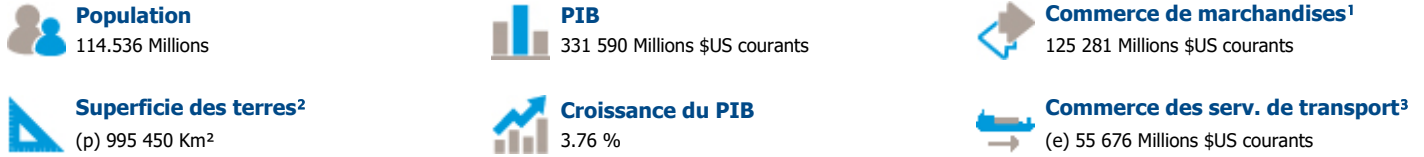
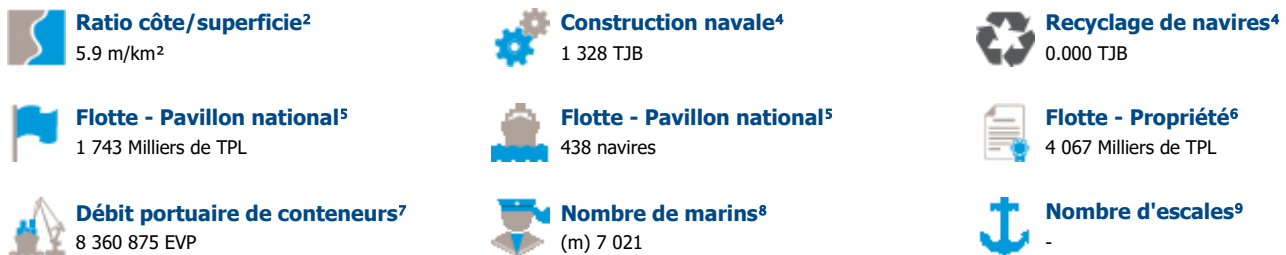


**PROFIL MARITIME : ÉGYPTE**

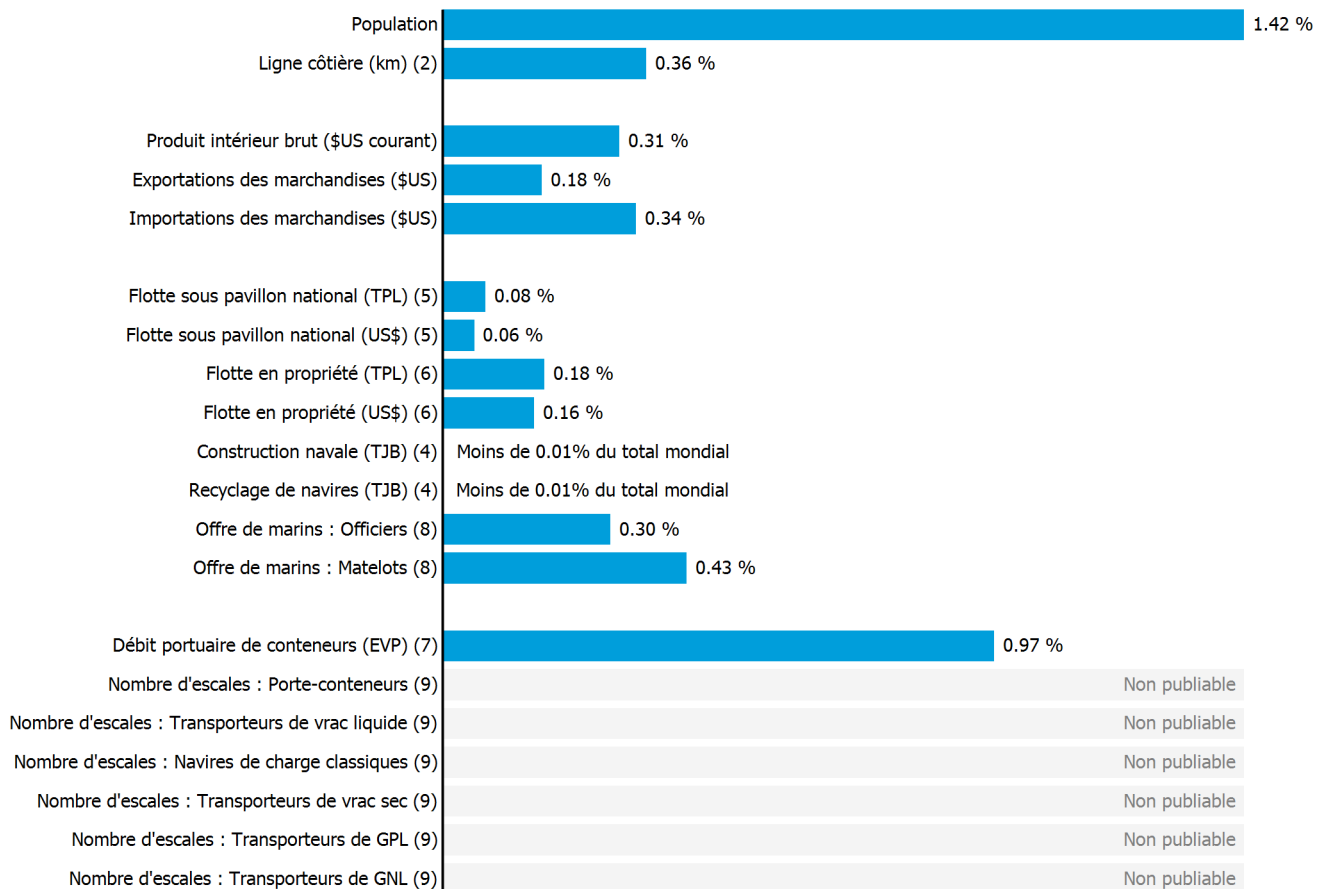
**INFORMATIONS GÉNÉRALES POUR 2023**



**DONNÉES MARITIMES CLEFS EN 2023**



**PARTS DU PAYS DANS LE MONDE EN 2023**



# ÉGYPTE

## COMMERCE INTERNATIONAL DE MARCHANDISES

### Commerce total de marchandises

(millions de \$US)	2005	2010	2015	2023
Exportations de marchandises	12 912	26 438	21 349	42 081
Importations de marchandises	22 449	52 923	63 574	83 200
Balance du commerce de marchandises	-9 537	-26 485	-42 225	-41 119

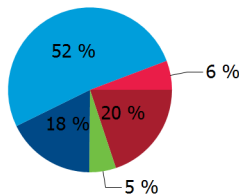
**-17.9 %**

Taux de croissance des exportations de marchandises en 2023

### Structure des exportations par groupes de produits en 2023

(en % du total des exportations)

- Total des produits alimentaires
- Minerais et métaux
- Combustibles
- Articles manufacturés
- Autres



### Top5 partenaires 2023

(exportations, millions de \$US)

Türkiye	3 516
Arabie saoudite	3 399
Italie	2 804
Émirats arabes unis	2 208
États-Unis	2 093

## COMMERCE INTERNATIONAL DES SERVICES DE TRANSPORT

### Exportations des services par principales catégories<sup>10</sup>

(en % du total des services)	2005	2010	2015	2023
Transport	32.4	33.3	52.5	(e) 41.7
Voyages	46.8	52.6	32.7	(e) 41.8
Autres services	20.8	14.1	14.8	(e) 16.5

**+18.6 %**

Taux de croissance des exportations des services de transport en 2023

### Commerce total dans le secteur des services de transport<sup>10</sup>

(millions de \$US)	2005	2010	2015	2023
Exportations de services de transp.	4 746	7 916	9 727	(e) 14 032
Importations de services de transp.	3 731	6 575	7 179	(e) 9 753
Balance du commerce des services de transp.	1 014	1 341	2 549	(e) 4 279

## FLOTTE NATIONALE

### Capacité de transport par types de navires<sup>5</sup>

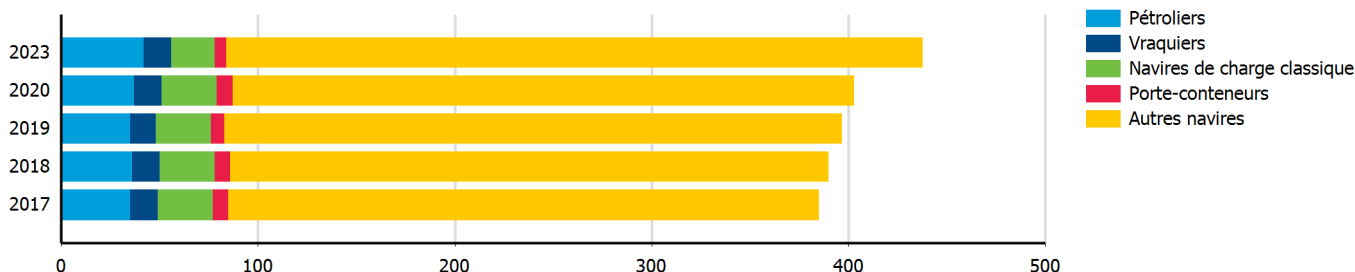
(Milliers de TPL)	2005	2010	2015	2023
Flotte totale	1 644.0	1 517.9	1 535.1	1 743.4
Pétroliers	381.0	374.9	223.6	396.1
Vraquiers	740.0	679.0	898.4	928.8
Navires de charge classique	333.0	243.4	104.3	78.3
Porte-conteneurs	58.0	63.1	78.7	121.8
Autres navires	132.0	157.4	230.0	218.4

**+1.3 %**

Taux de croissance de la flotte en 2023

### Flotte par types de navires<sup>5</sup>

(Nombre de navires)

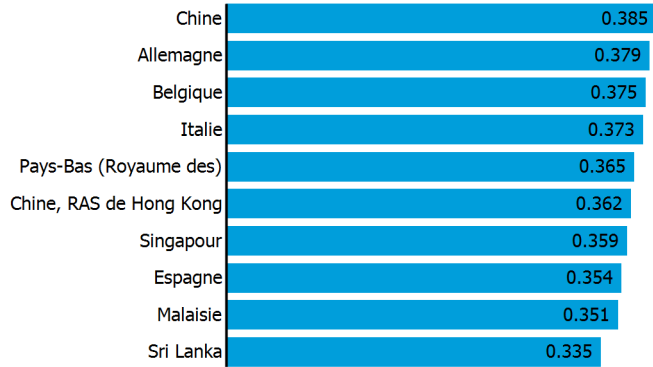


# ÉGYPTE

## CONNECTIVITÉ DES TRANSPORTS MARITIMES RÉGULIERS

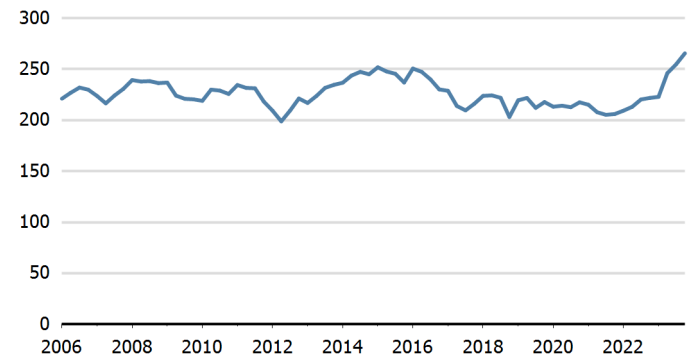
### Indice de connectivité bilatérale - Top 10 partenaires en T1 2006<sup>11</sup>

Ne peut prendre que des valeurs entre 0 (min) et 1 (max)



### Indice de connectivité des transports maritimes réguliers<sup>11</sup>

Moyenne T1 2023=100



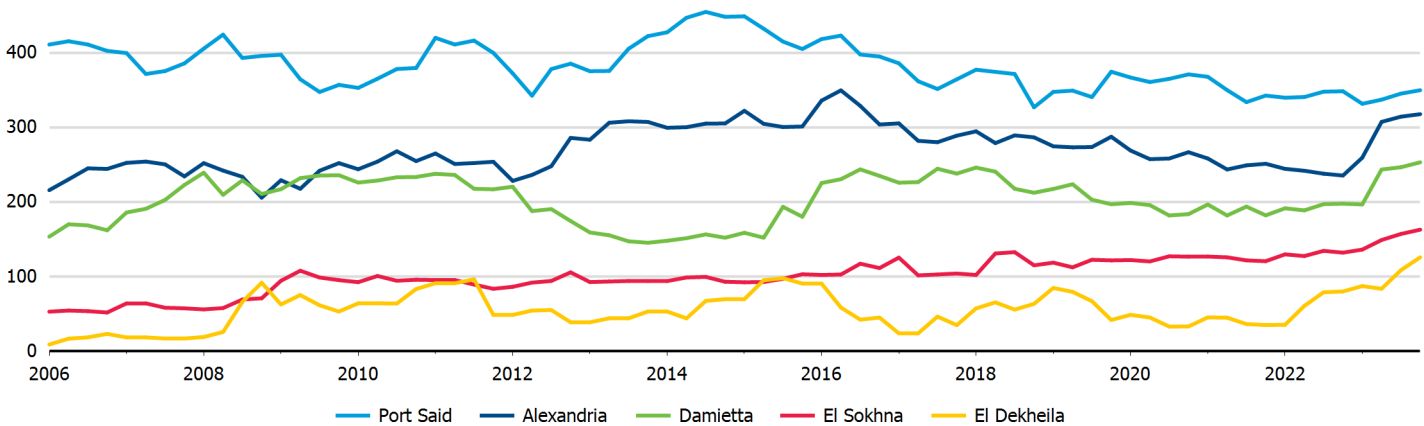
## ESCALES PORTUAIRES ET PERFORMANCES

### Escales portuaires, temps passé dans les ports, âge des navires et taille en 2023<sup>9</sup>

	Nombre d'arrivées	Temps médian au port (jours)	Âge moyen des navires	Taille moyenne (GT) des navires	Capacité de charge moyenne par navire	Capacité de transport de conteneurs moyenne (EVP) par porte-conteneurs	Taille maximale (GT) des navires
Tous les navires	-	-	-	-	-	-	-
Transporteurs de vrac liquide	-	-	-	-	-	..	-
Transporteurs de gaz de pétrole liquéfié	-	-	-	-	-	..	-
Transporteurs de gaz naturel liquéfié	-	-	-	-	-	..	-
Transporteurs de vrac sec	-	-	-	-	-	..	-
Navires de charge classiques	-	-	-	-	-	..	-
Rouliers	-	..	-	-	-	..	-
Porte-conteneurs	-	-	-	-	..	-	-
Navires à passagers	-	..	-	-	..	..	-

### Indice de connectivité des transports maritimes réguliers des ports - Top 5 des ports en 2023<sup>11</sup>

Moyenne T1 2023=100



# ÉGYPTE

**Source :** Des informations détaillées sur la source des données sont disponibles dans la documentation des tableaux correspondants du Data Center (<https://unctadstat.unctad.org/datacentre/>). Un lien vers ces tableaux est disponible dans chaque section du profil.

## Notes :

- 1 Somme des exportations et des importations.
- 2 La superficie des terres représente la superficie totale d'un pays à l'exclusion des eaux intérieures. Elle diffère de la superficie stricto sensu, qui elle inclut les eaux intérieures à l'exclusion des eaux côtières territoriales.  
La longueur du littoral est basée sur des données calculées en 2000 d'après le World Vector Shoreline database à l'échelle 1/250000ème.
- 3 Somme des exportations et des importations. Les statistiques présentées correspondent aux définitions de la sixième édition du Manuel de la balance des paiements et de la position extérieure globale du FMI (MBP6, 2009).
- 4 Navires commerciaux naviguant en mer dont la taille minimale est de 100 TJB. Source : Clarksons Research (<https://www.clarksons.com/services/research/>).
- 5 Navires commerciaux naviguant en mer dont la taille minimale est de 100 TJB, au 1er janvier. Source : Clarksons Research (<https://www.clarksons.com/services/research/>).
- 6 Navires commerciaux naviguant en mer dont la taille minimale est de 1000 TJB, au 1er janvier. Source : Clarksons Research (<https://www.clarksons.com/services/research/>).
- 7 Secrétariat de la CNUCED, provenant de sources diverses incluant Dynamar B.V. Publications, les opérateurs de terminaux et les autorités portuaires.  
Se rapporte à l'année 2021. Source : BIMCO-ICS Manpower Report 2015 et BIMCO-ICS Seafarer Workforce Report, 2021 edition.
- 9 Secrétariat de la CNUCED, sur la base de données fournies par MarineTraffic (<http://marinetraffic.com>). Navires de plus de 1000 TJB.
- 10 Les statistiques présentées correspondent aux définitions de la sixième édition du Manuel de la balance des paiements et de la position extérieure globale du FMI (MBP6, 2009).
- 11 Secrétariat de la CNUCED, calculé à partir de données fournies par MDS Transmodal (<https://www.mdst.co.uk>).
- e Estimé.
- m Estimé par BIMCO/ICS sur la base des estimations de la demande des marins.
- p Estimé. Les données se réfèrent à 2020.

## Symboles pour les valeurs manquantes :

- 0 Zéro signifie que le montant est nul ou négligeable
- .. Pas de valeur déclarée ou collectée
- \_ Pas applicable
- ... Pas disponible, y compris pas de cotation
- # Calcul non pertinent
- Non publiable
- \*\*\* Accumulation négative des flux; valeur incluse dans les totaux régionaux et globaux

## Abréviations et acronymes :

- TPL : Tonne de port en lourd
- GPL : Gaz pétrole liquéfié
- GNL : Gaz naturel liquéfié
- PIB : Produit intérieur brut
- TJB : Tonneau de jauge brut
- EVP : Équivalent vingt pieds

## Avertissement :

Les appellations employées dans le CNUCED Data Hub et la présentation des données qui y figurent n'impliquent, de la part du secrétariat de l'Organisation des Nations Unies, aucune prise de position quant au statut juridique des pays, territoires, villes ou zones, ou de leurs autorités, ni quant au tracé de leurs frontières ou limites.

Les appellations "économie" ou "pays ou zone" figurant dans certaines rubriques des tableaux désignent des régions, des pays, des territoires, des villes ou des zones.

Les termes "en développement", "en transition" et "développés" sont utilisés par commodité dans la présentation des statistiques et n'impliquent pas nécessairement un jugement quant au stade de développement atteint par un pays ou une zone donnée.

La CNUCED s'efforce d'atteindre le plus haut degré d'exactitude et s'engage à corriger toute erreur de sa part. Elle ne garantit ni ne prétend explicitement ou implicitement assurer l'exactitude, la fiabilité ou encore le caractère approprié à tel ou tel usage d'un tableau figurant dans le CNUCED Data Hub.

Date de dernière mise à jour : 15 avril 2025