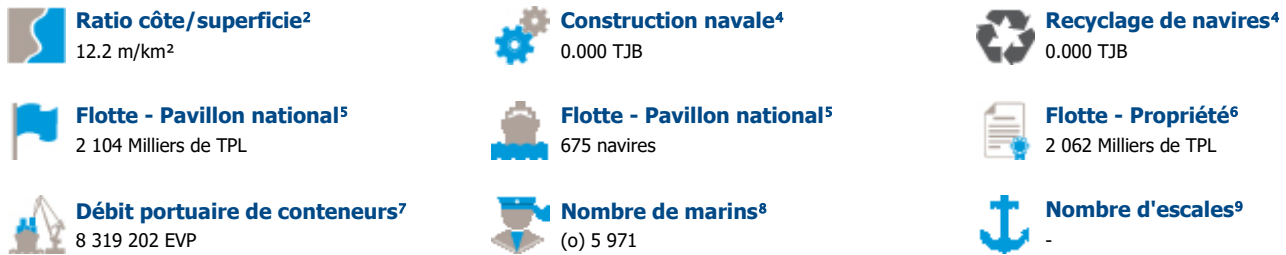


PROFIL MARITIME : MEXIQUE

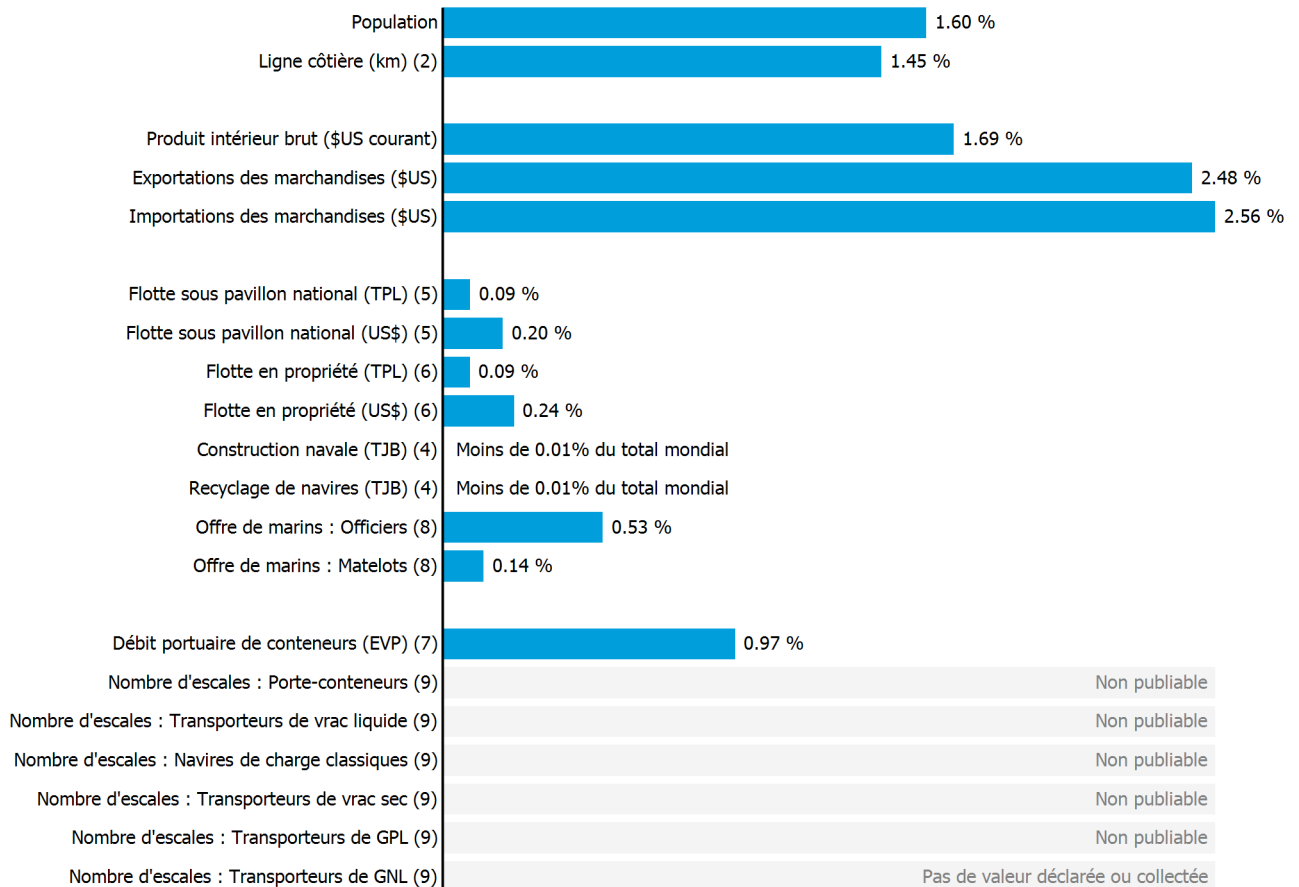
INFORMATIONS GÉNÉRALES POUR 2023



DONNÉES MARITIMES CLEFS EN 2023



PARTS DU PAYS DANS LE MONDE EN 2023



MEXIQUE

COMMERCE INTERNATIONAL DE MARCHANDISES

Commerce total de marchandises

(millions de \$US)

	2005	2010	2015	2023
Exportations de marchandises	214 207	298 305	380 550	593 005
Importations de marchandises	228 240	310 205	405 282	621 476
Balance du commerce de marchandises	-14 033	-11 900	-24 732	-28 471

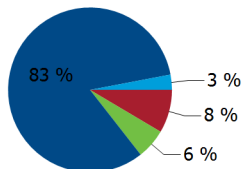
+2.6 %

Taux de croissance des exportations de marchandises en 2023

Structure des exportations par groupes de produits en 2023

(en % du total des exportations)

- Total des produits alimentaires
- Combustibles
- Articles manufacturés
- Autres



Top5 partenaires 2023

(exportations, millions de \$US)

États-Unis	472 218
Canada	17 720
Chine	9 151
Allemagne	8 746
Chine, Province de Taiwan	5 143

COMMERCE INTERNATIONAL DES SERVICES DE TRANSPORT

Exportations des services par principales catégories¹⁰

(en % du total des services)

	2005	2010	2015	2023
Transport	14.7	18.8	16.5	(e) 12.0
Voyages	60.7	54.2	54.0	(e) 59.0
Autres services	(e) 24.6	26.2	28.4	(e) 27.9

+1.9 %

Taux de croissance des exportations des services de transport en 2023

Commerce total dans le secteur des services de transport¹⁰

(millions de \$US)

	2005	2010	2015	2023
Exportations de services de transp.	2 853	4 148	5 414	(e) 6 247
Importations de services de transp.	8 117	10 569	12 817	(e) 28 628
Balance du commerce des services de transp.	-5 264	-6 421	-7 403	(e) -22 382

FLOTTE NATIONALE

Capacité de transport par types de navires⁵

(Milliers de TPL)

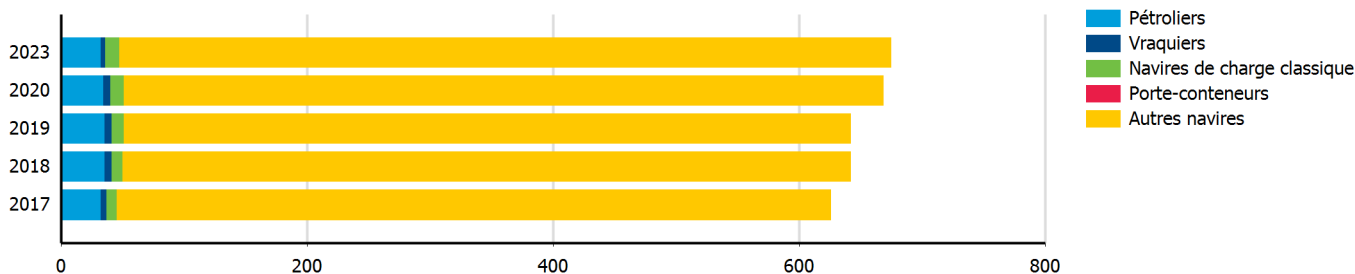
	2005	2010	2015	2023
Flotte totale	1 325.0	1 775.7	1 938.0	2 104.2
Pétroliers	903.0	1 131.2	1 066.3	888.2
Vraquiers	28.0	92.4	262.1	114.0
Navires de charge classique	61.0	35.2	15.6	56.5
Porte-conteneurs	0.0	0.0
Autres navires	333.0	516.9	594.0	1 045.5

-4.4 %

Taux de croissance de la flotte en 2023

Flotte par types de navires⁵

(Nombre de navires)

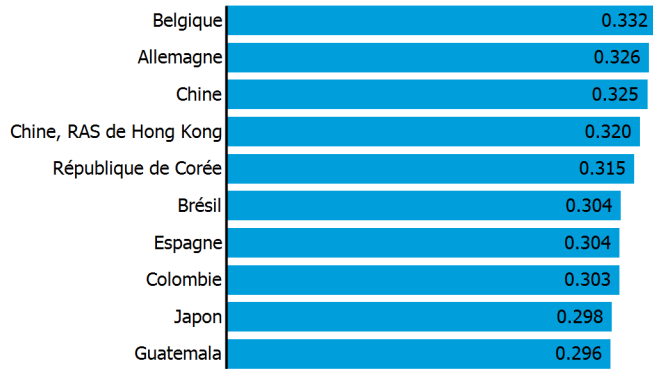


MEXIQUE

CONNECTIVITÉ DES TRANSPORTS MARITIMES RÉGULIERS

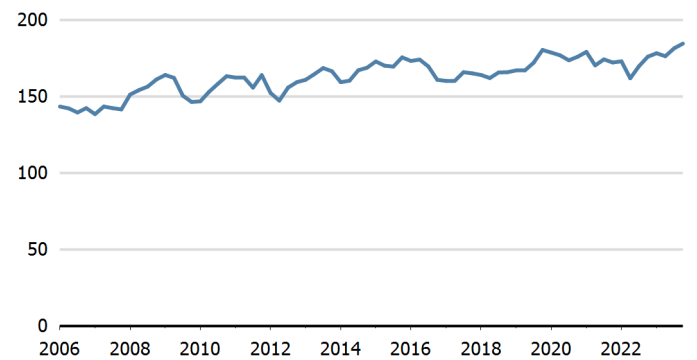
Indice de connectivité bilatérale - Top 10 partenaires en T1 2006¹¹

Ne peut prendre que des valeurs entre 0 (min) et 1 (max)



Indice de connectivité des transports maritimes réguliers¹¹

Moyenne T1 2023=100



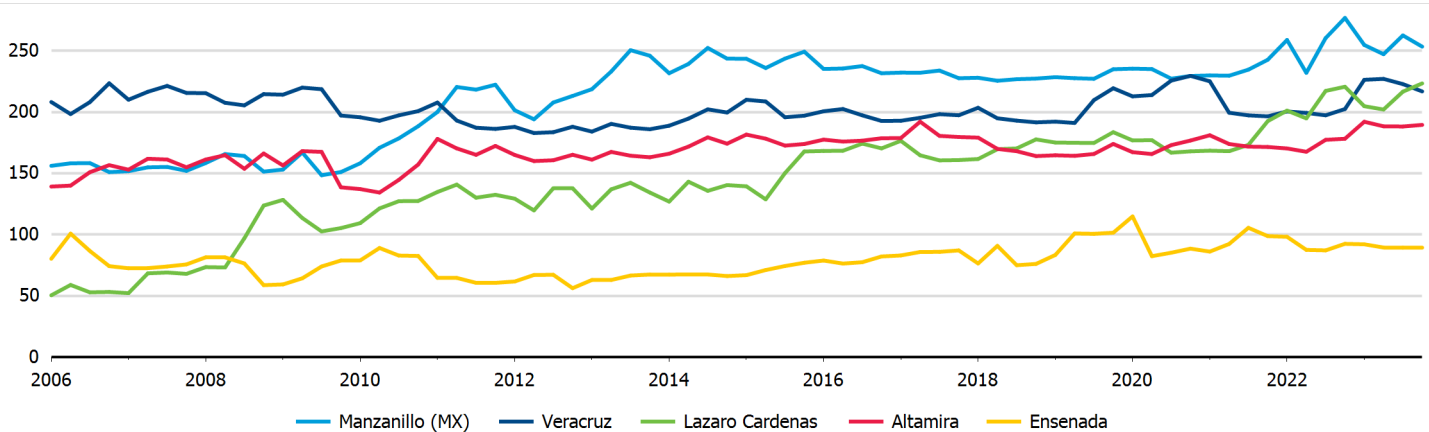
ESCALES PORTUAIRES ET PERFORMANCES

Escales portuaires, temps passé dans les ports, âge des navires et taille en 2023⁹

	Nombre d'arrivées	Temps médian au port (jours)	Âge moyen des navires	Taille moyenne (GT) des navires	Capacité de charge moyenne par navire	Capacité de transport de conteneurs moyenne (EVP) par porte-conteneurs	Taille maximale (GT) des navires
Tous les navires	-	-	-	-	-	-	-
Transporteurs de vrac liquide	-	-	-	-	-	..	-
Transporteurs de gaz de pétrole liquéfié	-	-	-	-	-	..	-
Transporteurs de gaz naturel liquéfié
Transporteurs de vrac sec	-	-	-	-	-	..	-
Navires de charge classiques	-	-	-	-	-	..	-
Rouliers	-	..	-	-	-	..	-
Porte-conteneurs	-	-	-	-	..	-	-
Navires à passagers	-	..	-	-	-

Indice de connectivité des transports maritimes réguliers des ports - Top 5 des ports en 2023¹¹

Moyenne T1 2023=100



MEXIQUE

Source : Des informations détaillées sur la source des données sont disponibles dans la documentation des tableaux correspondants du Data Center (<https://unctadstat.unctad.org/datacentre/>). Un lien vers ces tableaux est disponible dans chaque section du profil.

Notes :

- 1 Somme des exportations et des importations.
- 2 La superficie des terres représente la superficie totale d'un pays à l'exclusion des eaux intérieures. Elle diffère de la superficie stricto sensu, qui elle inclut les eaux intérieures à l'exclusion des eaux côtières territoriales.
La longueur du littoral est basée sur des données calculées en 2000 d'après le World Vector Shoreline database à l'échelle 1/250000ème.
- 3 Somme des exportations et des importations. Les statistiques présentées correspondent aux définitions de la sixième édition du Manuel de la balance des paiements et de la position extérieure globale du FMI (MBP6, 2009).
- 4 Navires commerciaux naviguant en mer dont la taille minimale est de 100 TJB. Source : Clarksons Research (<https://www.clarksons.com/services/research/>).
- 5 Navires commerciaux naviguant en mer dont la taille minimale est de 100 TJB, au 1er janvier. Source : Clarksons Research (<https://www.clarksons.com/services/research/>).
- 6 Navires commerciaux naviguant en mer dont la taille minimale est de 1000 TJB, au 1er janvier. Source : Clarksons Research (<https://www.clarksons.com/services/research/>).
- 7 Secrétariat de la CNUCED, provenant de sources diverses incluant Dynamar B.V. Publications, les opérateurs de terminaux et les autorités portuaires.
Se rapporte à l'année 2021. Source : BIMCO-ICS Manpower Report 2015 et BIMCO-ICS Seafarer Workforce Report, 2021 edition.
- 9 Secrétariat de la CNUCED, sur la base de données fournies par MarineTraffic (<http://marinetraffic.com>). Navires de plus de 1000 TJB.
- 10 Les statistiques présentées correspondent aux définitions de la sixième édition du Manuel de la balance des paiements et de la position extérieure globale du FMI (MBP6, 2009).
- 11 Secrétariat de la CNUCED, calculé à partir de données fournies par MDS Transmodal (<https://www.mdst.co.uk>).
- e Estimé.
- o Estimé par BIMCO/ICS au même chiffre qu'en 2015.
- p Estimé. Les données se réfèrent à 2020.

Symboles pour les valeurs manquantes :

- 0 Zéro signifie que le montant est nul ou négligeable
- .. Pas de valeur déclarée ou collectée
- Pas applicable
- ... Pas disponible, y compris pas de cotation
- # Calcul non pertinent
- Non publiable
- *** Accumulation négative des flux; valeur incluse dans les totaux régionaux et globaux

Abréviations et acronymes :

- TPL : Tonne de port en lourd
- GPL : Gaz pétrole liquéfié
- GNL : Gaz naturel liquéfié
- PIB : Produit intérieur brut
- TJB : Tonneau de jauge brut
- EVP : Équivalent vingt pieds

Avertissement :

Les appellations employées dans le CNUCED Data Hub et la présentation des données qui y figurent n'impliquent, de la part du secrétariat de l'Organisation des Nations Unies, aucune prise de position quant au statut juridique des pays, territoires, villes ou zones, ou de leurs autorités, ni quant au tracé de leurs frontières ou limites.

Les appellations "économie" ou "pays ou zone" figurant dans certaines rubriques des tableaux désignent des régions, des pays, des territoires, des villes ou des zones.

Les termes "en développement", "en transition" et "développés" sont utilisés par commodité dans la présentation des statistiques et n'impliquent pas nécessairement un jugement quant au stade de développement atteint par un pays ou une zone donnée.

La CNUCED s'efforce d'atteindre le plus haut degré d'exactitude et s'engage à corriger toute erreur de sa part. Elle ne garantit ni ne prétend explicitement ou implicitement assurer l'exactitude, la fiabilité ou encore le caractère approprié à tel ou tel usage d'un tableau figurant dans le CNUCED Data Hub.

Date de dernière mise à jour : 15 avril 2025