

PROFIL MARITIME : JAPON

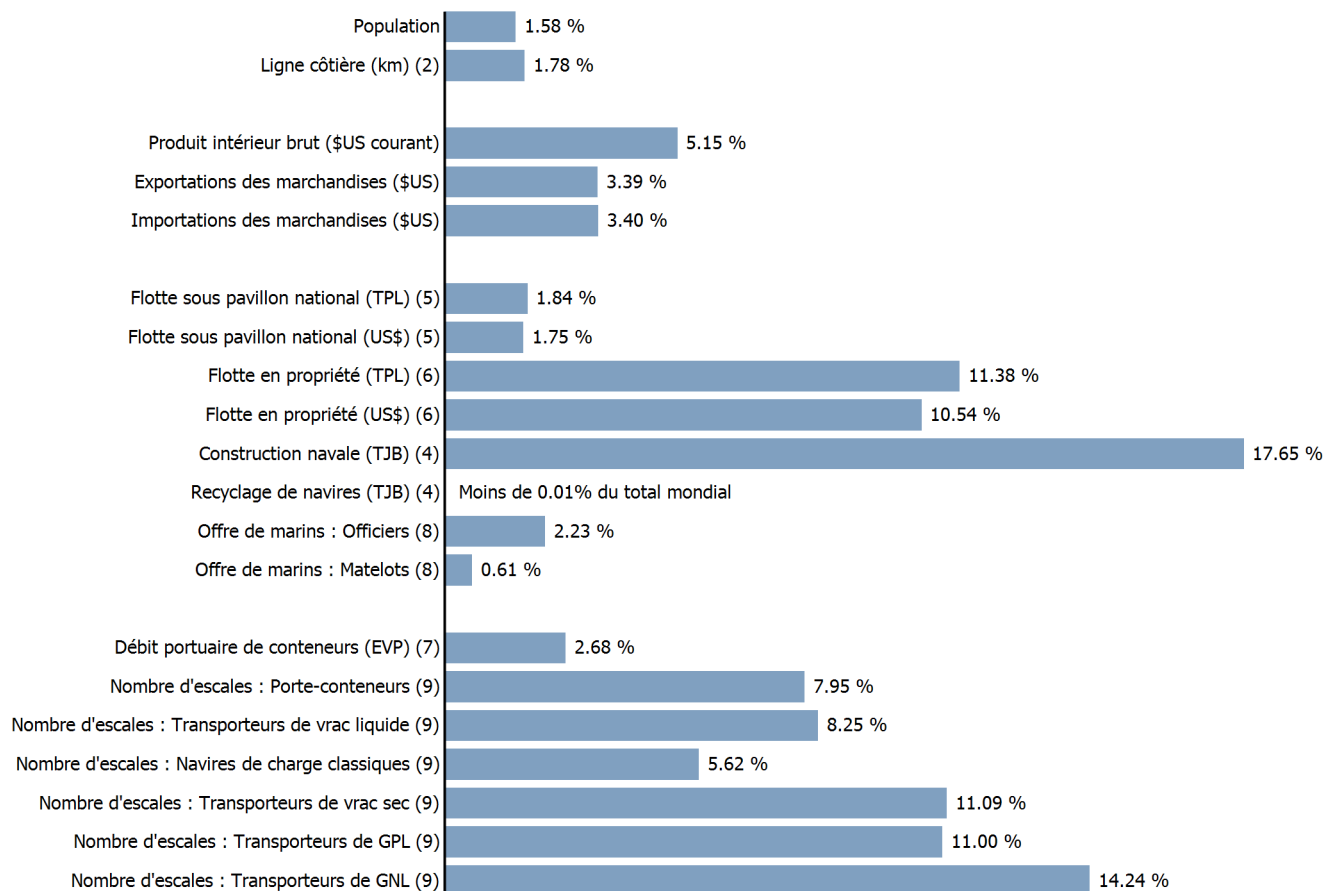
INFORMATIONS GÉNÉRALES POUR 2021

Population 124.613 Millions	PIB 4 953 197 Millions \$US courants	Commerce de marchandises¹ 1 525 007 Millions \$US courants
Superficie des terres² (o) 364 500 Km ²	Croissance du PIB 1.59 %	Commerce des serv. de transport³ (e) 375 188 Millions \$US courants

DONNÉES MARITIMES CLEFS EN 2021

Ratio côte/superficie² 79.6 m/km ²	Construction navale⁴ 10 726 209 TJB	Recyclage de navires⁴ 999 TJB
Flotte - Pavillon national⁵ 39 313 Milliers de TPL	Flotte - Pavillon national⁵ 5 527 navires	Flotte - Propriété⁶ 240 975 Milliers de TPL
Débit portuaire de conteneurs⁷ 21 385 632 EVP	Nombre de marins⁸ (n) 25 458	Nombre d'escales⁹ 272 723

PARTS DU PAYS DANS LE MONDE EN 2021



JAPON

COMMERCE INTERNATIONAL DE MARCHANDISES

Commerce total de marchandises

(millions de \$US)	2005	2010	2015	2021
Exportations de marchandises	594 941	769 774	624 921	756 032
Importations de marchandises	515 866	694 059	648 117	768 976
Balance du commerce de marchandises	79 074	75 715	-23 196	-12 944

+17.9 %

Taux de croissance des exportations de marchandises en 2021

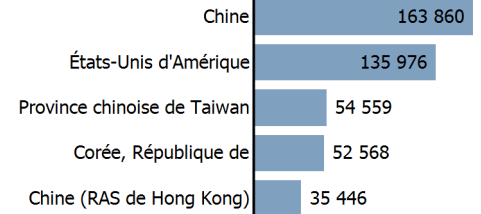
Structure des exportations par groupes de produits en 2021

(en % du total des exportations)



Top5 partenaires 2021

(exportations, millions de \$US)



COMMERCE INTERNATIONAL DES SERVICES DE TRANSPORT

Exportations des services par principales catégories¹⁰

(en % du total des services)	2005	2010	2015	2021
Transport	35.1	31.4	21.8	(e) 15.0
Voyages	12.2	9.8	15.4	(e) 2.9
Autres services	52.4	58.3	62.3	(e) 80.5

+21.0 %

Taux de croissance des exportations des services de transport en 2021

Commerce total dans le secteur des services de transport¹⁰

(millions de \$US)	2005	2010	2015	2021
Exportations de services de transp.	35 789	42 234	35 393	(e) 25 247
Importations de services de transp.	40 345	46 447	41 036	(e) 32 424
Balance du commerce des services de transp.	-4 556	-4 213	-5 643	(e) -7 177

FLOTTE NATIONALE

Capacité de transport par types de navires⁵

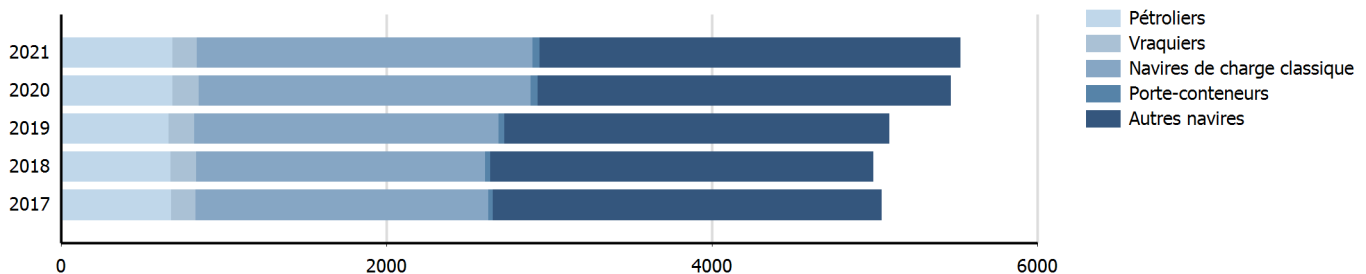
(Milliers de TPL)	2005	2010	2015	2021
Flotte totale	16 013.0	17 707.2	31 027.2	39 312.5
Pétroliers	5 504.0	5 028.5	6 697.1	10 313.8
Vraquiers	6 757.0	6 607.9	17 609.9	18 387.8
Navires de charge classique	2 133.0	2 491.2	2 789.3	3 283.8
Porte-conteneurs	474.0	123.9	124.3	2 490.7
Autres navires	1 145.0	3 455.7	3 806.6	4 836.4

-3.5 %

Taux de croissance de la flotte en 2021

Flotte par types de navires⁵

(Nombre de navires)

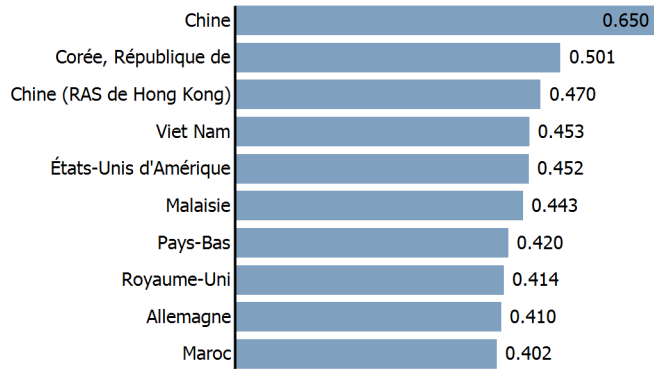


JAPON

CONNECTIVITÉ DES TRANSPORTS MARITIMES RÉGULIERS

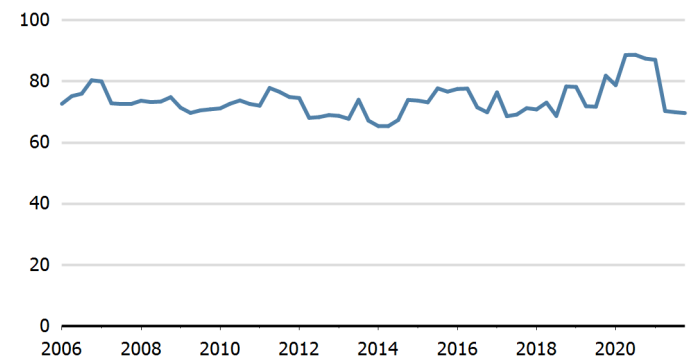
Indice de connectivité bilatérale - Top 10 partenaires en T1 2021¹¹

Ne peut prendre que des valeurs entre 0 (min) et 1 (max)



Indice de connectivité des transports maritimes réguliers¹¹

Maximum 2006=100 pour la Chine



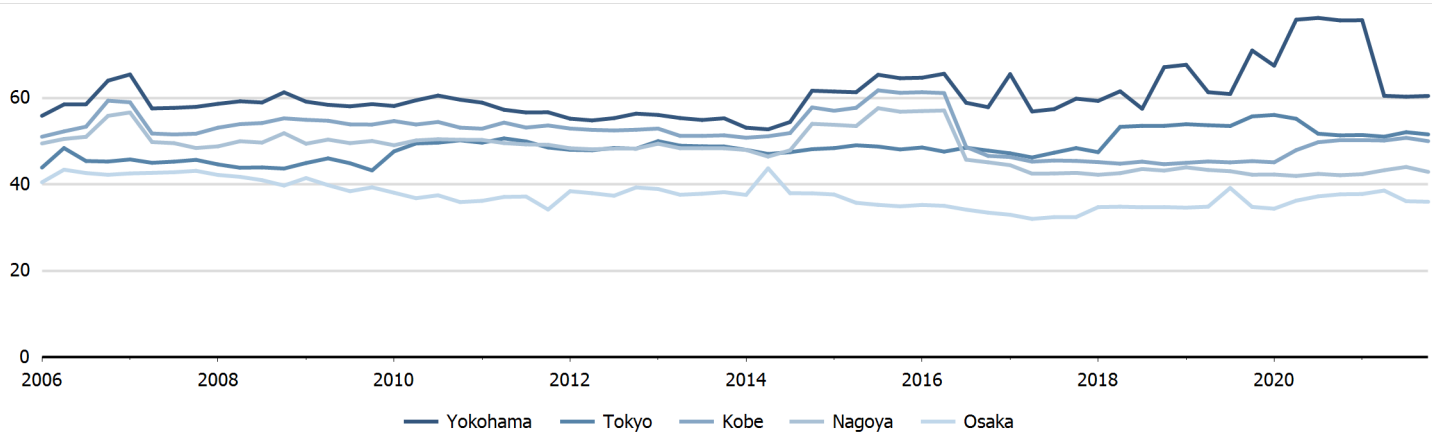
ESCALES PORTUAIRES ET PERFORMANCES

Escales portuaires, temps passé dans les ports, âge des navires et taille en 2021⁹

	Nombre d'arrivées	Temps médian au port (jours)	Âge moyen des navires	Taille moyenne (GT) des navires	Capacité de charge moyenne par navire	Capacité de transport de conteneurs moyenne (EVP) par porte-conteneurs	Taille maximale (GT) des navires
Tous les navires	272 723	0.42	14	10 420	14 940	1 541	228 741
Transporteurs de vrac liquide	42 730	0.31	12	7 881	13 300	..	165 571
Transporteurs de gaz de pétrole liquéfié	6 423	0.32	13	6 375	6 893	..	51 035
Transporteurs de gaz naturel liquéfié	1 934	1.03	13	73 660	53 212	..	149 367
Transporteurs de vrac sec	31 589	0.83	14	16 812	29 068	..	161 294
Navires de charge classiques	24 475	1.19	15	6 712	8 914	..	66 870
Rouliers	34 139	..	11	17 558	7 574	..	76 420
Porte-conteneurs	35 526	0.36	13	16 069	..	1 541	228 741
Navires à passagers	95 907	..	15	4 755	50 444

Indice de connectivité des transports maritimes réguliers des ports - Top 5 des ports en 2021¹¹

Maximum 2006=100 pour la Chine (RAS de Hong Kong)



JAPON

Source : Des informations détaillées sur la source des données sont disponibles dans la documentation des tableaux correspondants du Data Center (http://stats.unctad.org/data_center). Un lien vers ces tableaux est disponible dans chaque section du profil.

Notes :

- 1 Somme des exportations et des importations.
- 2 La superficie des terres représente la superficie totale d'un pays à l'exclusion des eaux intérieures. Elle diffère de la superficie stricto sensu, qui elle inclut les eaux intérieures à l'exclusion des eaux côtières territoriales.
La longueur du littoral est basée sur des données calculées en 2000 d'après le World Vector Shoreline database à l'échelle 1/250000ème.
- 3 Somme des exportations et des importations. Les statistiques présentées correspondent aux définitions de la sixième édition du Manuel de la balance des paiements et de la position extérieure globale du FMI (MBP6, 2009).
- 4 Navires commerciaux naviguant en mer dont la taille minimale est de 100 TJB. Source : Clarksons Research (<https://www.clarksons.com/services/research/>).
- 5 Navires commerciaux naviguant en mer dont la taille minimale est de 100 TJB, au 1er janvier. Source : Clarksons Research (<https://www.clarksons.com/services/research/>).
- 6 Navires commerciaux naviguant en mer dont la taille minimale est de 1000 TJB, au 1er janvier. Source : Clarksons Research (<https://www.clarksons.com/services/research/>).
- 7 Secrétariat de la CNUCED, provenant de sources diverses incluant Dynamar B.V. Publications, les opérateurs de terminaux et les autorités portuaires. Se rapporte à l'année 2020.
- 8 Se rapporte à l'année 2021. Source : BIMCO-ICS Manpower Report 2015 et BIMCO-ICS Seafarer Workforce Report, 2021 edition.
- 9 Secrétariat de la CNUCED, sur la base de données fournies par MarineTraffic (<http://marinetraffic.com>). Navires de plus de 1000 TJB.
- 10 Les statistiques présentées correspondent aux définitions de la sixième édition du Manuel de la balance des paiements et de la position extérieure globale du FMI (MBP6, 2009).
- 11 Secrétariat de la CNUCED, calculé à partir de données fournies par MDS Transmodal (<https://www.mdst.co.uk>).
- e Estimé.
- n Estimé par BIMCO/ICS au même chiffre qu'en 2015.
- o Estimé. Les données se réfèrent à 2020.

Symboles pour les valeurs manquantes :

- 0 Zéro signifie que le montant est nul ou négligeable
- .. Pas disponible ou pas communiquée séparément
- _ Pas applicable
- ... Pas disponible, y compris pas de cotation
- # Calcul non pertinent
- Non publiable
- *** Accumulation négative des flux; valeur incluse dans les totaux régionaux et globaux

Abréviations et acronymes :

- TPL : Tonne de port en lourd
- GPL : Gaz pétrole liquéfié
- GNL : Gaz naturel liquéfié
- PIB : Produit intérieur brut
- TJB : Tonneau de jauge brut
- EVP : Équivalent vingt pieds

Avertissement :

Les appellations employées dans *UNCTADstat* et la présentation des données qui y figurent n'impliquent, de la part du secrétariat de l'Organisation des Nations Unies, aucune prise de position quant au statut juridique des pays, territoires, villes ou zones, ou de leurs autorités, ni quant au tracé de leurs frontières ou limites.

Les appellations "économie" ou "pays ou zone" figurant dans certaines rubriques des tableaux désignent des régions, des pays, des territoires, des villes ou des zones.

Les termes "en développement", "en transition" et "développés" sont utilisés par commodité dans la présentation des statistiques et n'impliquent pas nécessairement un jugement quant au stade de développement atteint par un pays ou une zone donnée.

La CNUCED s'efforce d'atteindre le plus haut degré d'exactitude et s'engage à corriger toute erreur de sa part. Elle ne garantit ni ne prétend explicitement ou implicitement assurer l'exactitude, la fiabilité ou encore le caractère approprié à tel ou tel usage d'un tableau figurant dans la base *UNCTADstat*.

Date de dernière mise à jour : 20 octobre 2022