

PROFIL MARITIME : ISRAËL

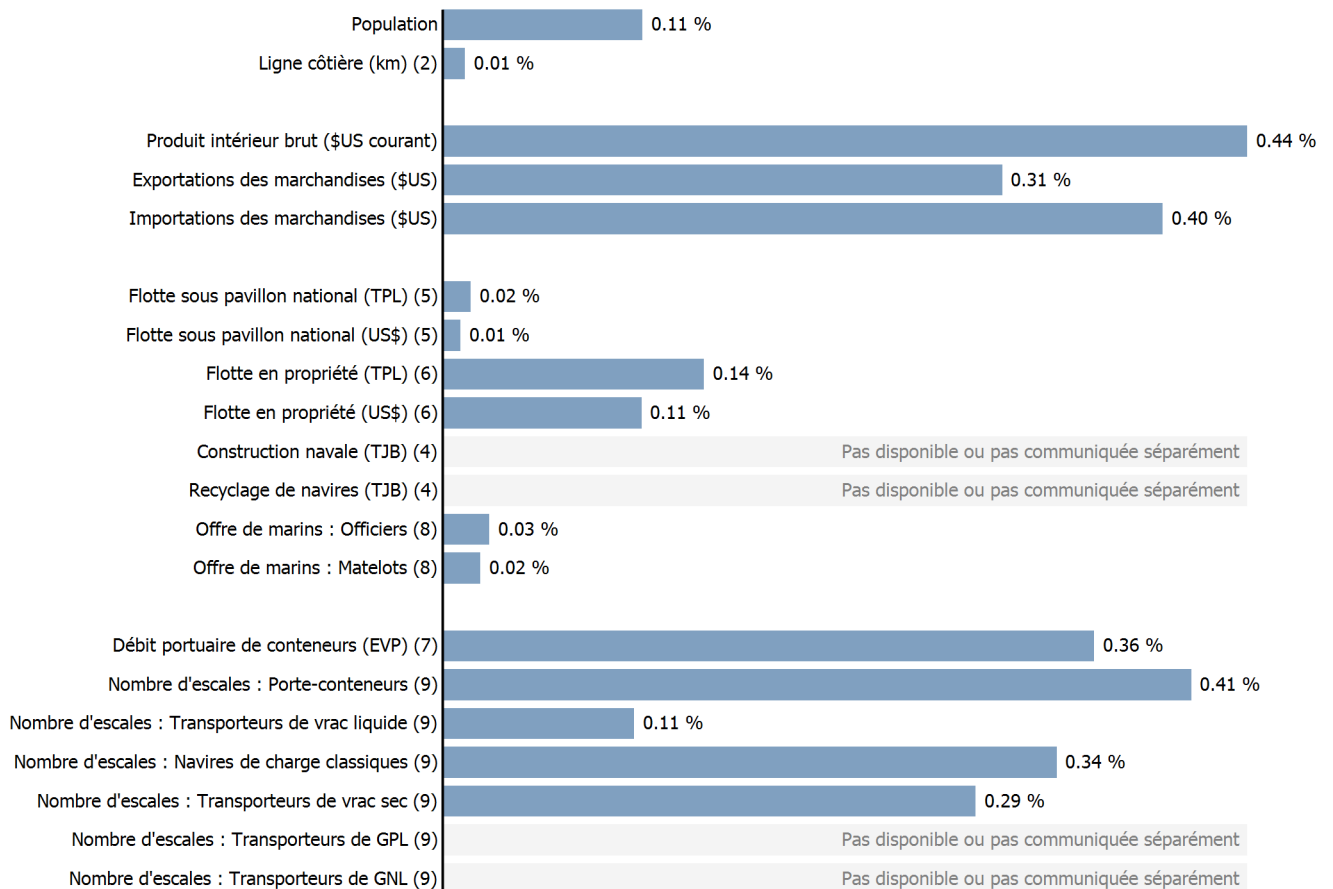
INFORMATIONS GÉNÉRALES POUR 2019

Population 8.519 Millions	PIB 389 636 Millions \$US courants	Commerce de marchandises¹ 135 098 Millions \$US courants
Superficie des terres² (j) 21 640 Km ²	Croissance du PIB 3.51 %	Commerce des serv. de transport³ (e) 86 495 Millions \$US courants

DONNÉES MARITIMES CLEFS EN 2019

Ratio côte/superficie² 9.5 m/km ²	Construction navale⁴ ..	Recyclage de navires⁴ ..
Flotte - Pavillon national⁵ 312 Milliers de TPL	Flotte - Pavillon national⁵ 40 navires	Flotte - Propriété⁶ 2 848 Milliers de TPL
Débit portuaire de conteneurs⁷ 2 917 000 EVP	Nombre de marins⁸ 384	Nombre d'escales⁹ 5 403

PARTS DU PAYS DANS LE MONDE EN 2019



COMMERCE INTERNATIONAL DE MARCHANDISES 

Commerce total de marchandises

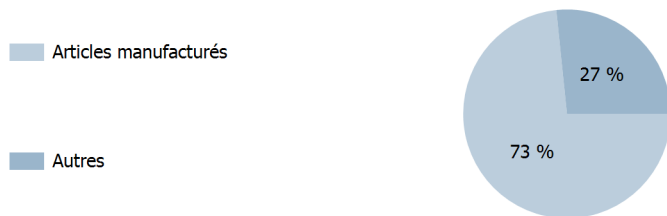
(millions de \$US)	2005	2010	2015	2019
Exportations de marchandises	42 770	58 413	64 063	58 507
Importations de marchandises	47 142	61 209	62 065	76 591
Balance du commerce de marchandises	-4 371	-2 796	1 998	-18 085

-5.6 %

Taux de croissance des exportations de marchandises en 2019

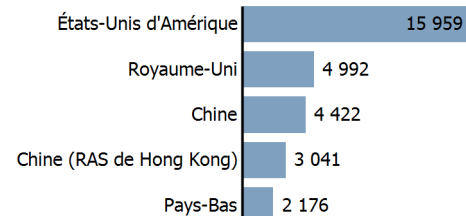
Structure des exportations par groupes de produits en 2019

(en % du total des exportations)



Top5 partenaires 2019

(exportations, millions de \$US)

COMMERCE INTERNATIONAL DES SERVICES DE TRANSPORT Exportations des services par principales catégories¹⁰

(en % du total des services)	2005	2010	2015	2019
Transport	21.2	17.1	10.9	(e) 8.0
Voyages	18.4	20.1	15.7	(e) 13.6
Autres services	60.4	62.8	71.6	(e) 76.6

-0.7 %

Taux de croissance des exportations des services de transport en 2019

Commerce total dans le secteur des services de transport¹⁰

(millions de \$US)	2005	2010	2015	2019
Exportations de services de transp.	3 685	4 329	4 025	(e) 4 431
Importations de services de transp.	4 711	5 892	6 382	(e) 8 054
Balance du commerce des services de transp.	-1 026	-1 563	-2 357	(e) -3 623

FLOTTE NATIONALE Capacité de transport par types de navires⁵

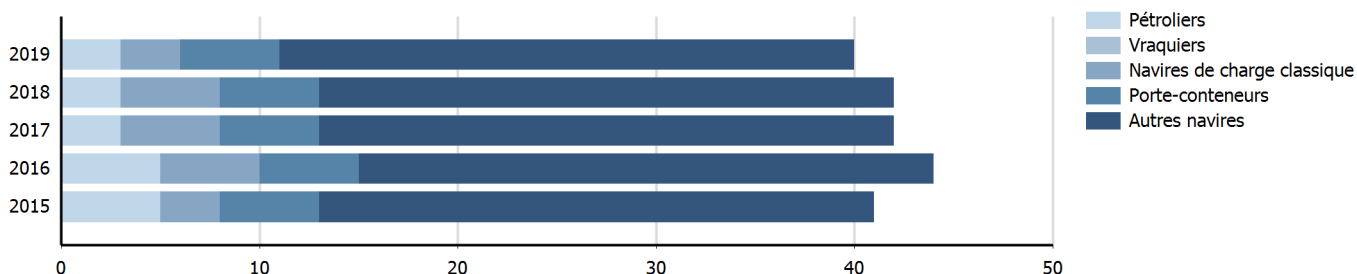
(Milliers de TPL)	2005	2010	2015	2019
Flotte totale	864.0	486.1	316.9	312.0
Pétroliers	24.0	5.5	5.1	2.2
Vraquiers	0.0	0.0
Navires de charge classique	3.0	5.3	17.4	15.6
Porte-conteneurs	832.0	470.5	288.3	288.3
Autres navires	5.0	4.7	6.0	6.0

-4.4 %

Taux de croissance de la flotte en 2019

Flotte par types de navires⁵

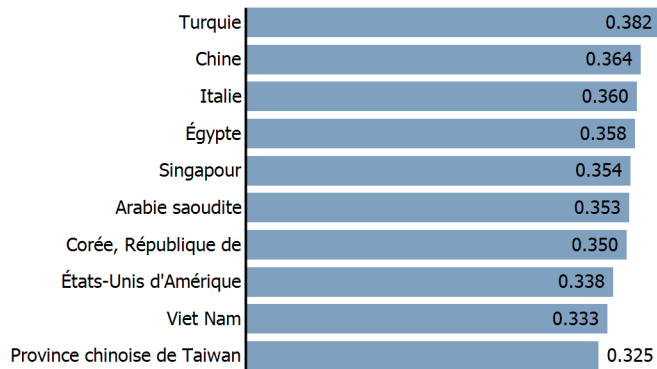
(Nombre de navires)



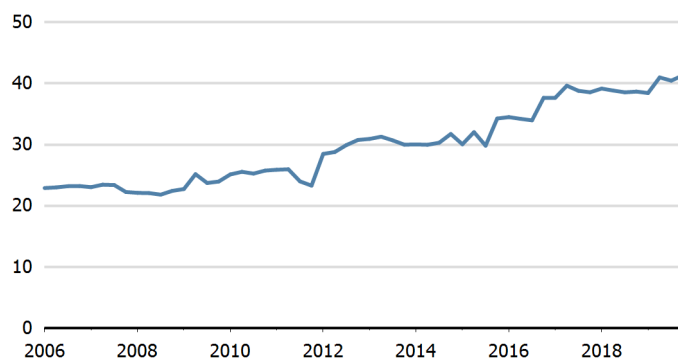
CONNECTIVITÉ DES TRANSPORTS MARITIMES RÉGULIERS

Indice de connectivité bilatérale - Top 10 partenaires en 2019¹¹

Ne peut prendre que des valeurs entre 0 (min) et 1 (max)

Indice de connectivité des transports maritimes réguliers¹¹

Maximum 2006=100 pour la Chine



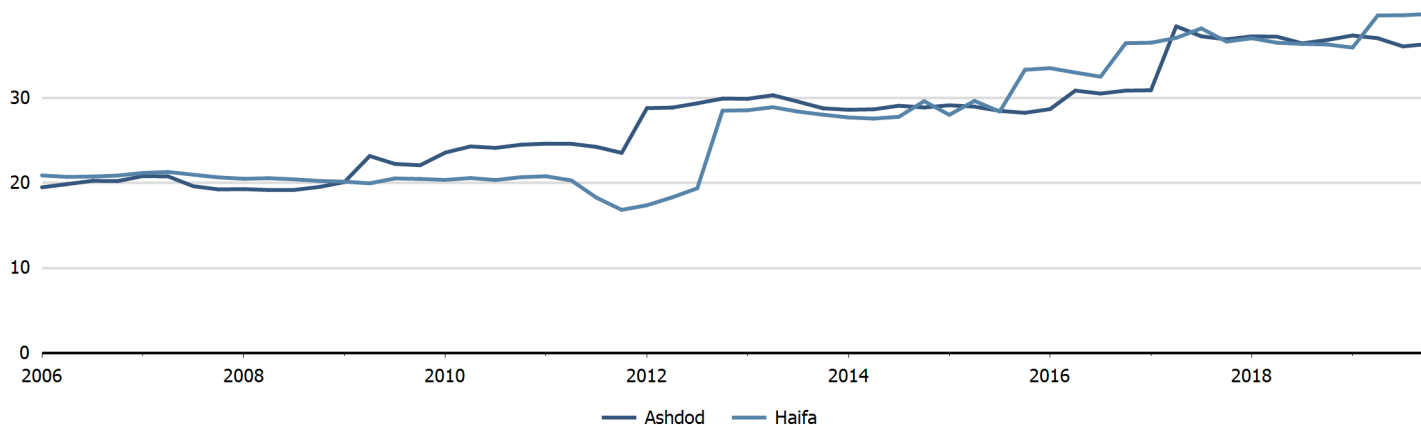
ESCALES PORTUAIRES ET PERFORMANCES

Escales portuaires, temps passé dans les ports, âge des navires et taille en 2019⁹

	Nombre d'arrivées	Temps médian au port (jours)	Âge moyen des navires	Taille moyenne (GT) des navires	Capacité de charge moyenne par navire	Capacité de transport de conteneurs moyenne (EVP) par porte-conteneurs	Taille maximale (GT) des navires
Tous les navires	5 403	1.52	18	22 291	17 224	3 177	153 744
Transporteurs de vrac liquide	557	1.48	11	8 592	13 841	..	83 469
Transporteurs de gaz de pétrole liquéfié
Transporteurs de gaz naturel liquéfié
Transporteurs de vrac sec	818	3.32	17	22 721	40 117	..	94 995
Navires de charge classiques	1 515	2.66	22	5 155	7 341	..	37 879
Rouliers	380	..	25	29 814	12 304	..	60 387
Porte-conteneurs	1 961	0.96	15	35 696	..	3 177	153 744
Navires à passagers	172	..	22	46 104	149 215

Indice de connectivité des transports maritimes réguliers des ports - Top 5 des ports en 2019¹¹

Maximum 2006=100 pour la Chine (RAS de Hong Kong)



Source : Des informations détaillées sur la source des données sont disponibles dans la documentation des tableaux correspondants du Data Center (http://stats.unctad.org/data_center). Un lien vers ces tableaux est disponible dans chaque section du profil.

Notes :

- 1 Somme des exportations et des importations.
- 2 La superficie des terres représente la superficie totale d'un pays à l'exclusion des eaux intérieures. Elle diffère de la superficie stricto sensu, qui elle inclut les eaux intérieures à l'exclusion des eaux côtières territoriales.
La longueur du littoral est basée sur des données calculées en 2000 d'après le World Vector Shoreline database à l'échelle 1/250000ème.
- 3 Somme des exportations et des importations. Les statistiques présentées correspondent aux définitions de la sixième édition du Manuel de la balance des paiements et de la position extérieure globale du FMI (MBP6, 2009).
- 4 Navires commerciaux naviguant en mer dont la taille minimale est de 100 TJB. Source : Clarksons Research (<https://www.clarksons.com/services/research/>).
- 5 Navires commerciaux naviguant en mer dont la taille minimale est de 100 TJB, au 1er janvier. Source : Clarksons Research (<https://www.clarksons.com/services/research/>).
- 6 Navires commerciaux naviguant en mer dont la taille minimale est de 1000 TJB, au 1er janvier. Source : Clarksons Research (<https://www.clarksons.com/services/research/>).
- 7 Secrétariat de la CNUCED, provenant de sources diverses incluant Dynamar B.V. Publications, les opérateurs de terminaux et les autorités portuaires.
Se rapporte à l'année 2015. Source: BIMCO-ICS Manpower Report 2015.
- 9 Secrétariat de la CNUCED, sur la base de données fournies par MarineTraffic (<http://marinetraffic.com>). Navires de plus de 1000 TJB.
- 10 Les statistiques présentées correspondent aux définitions de la sixième édition du Manuel de la balance des paiements et de la position extérieure globale du FMI (MBP6, 2009).
- 11 Secrétariat de la CNUCED, calculé à partir de données fournies par MDS Transmodal (<https://www.mdst.co.uk>).
- e Estimé.
- j Estimé. Les données se réfèrent à 2016.

Symboles pour les valeurs manquantes :

- 0 Zéro signifie que le montant est nul ou négligeable
- .. Pas disponible ou pas communiquée séparément
- _ Pas applicable
- ... Pas disponible, y compris pas de cotation
- # Calcul non pertinent
- Non publiable
- *** Accumulation négative des flux; valeur incluse dans les totaux régionaux et globaux

Abréviations et acronymes :

- TPL : Tonne de port en lourd
- GPL : Gaz pétrole liquéfié
- GNL : Gaz naturel liquéfié
- PIB : Produit intérieur brut
- TJB : Tonneau de jauge brut
- EVP : Équivalent vingt pieds

Avertissement :

Les appellations employées dans *UNCTADstat* et la présentation des données qui y figurent n'impliquent, de la part du secrétariat de l'Organisation des Nations Unies, aucune prise de position quant au statut juridique des pays, territoires, villes ou zones, ou de leurs autorités, ni quant au tracé de leurs frontières ou limites.

Les appellations "économie" ou "pays ou zone" figurant dans certaines rubriques des tableaux désignent des régions, des pays, des territoires, des villes ou des zones.

Les termes "en développement", "en transition" et "développés" sont utilisés par commodité dans la présentation des statistiques et n'impliquent pas nécessairement un jugement quant au stade de développement atteint par un pays ou une zone donnée.

La CNUCED s'efforce d'atteindre le plus haut degré d'exactitude et s'engage à corriger toute erreur de sa part. Elle ne garantit ni ne prétend explicitement ou implicitement assurer l'exactitude, la fiabilité ou encore le caractère approprié à tel ou tel usage d'un tableau figurant dans la base *UNCTADstat*.

Date de dernière mise à jour : 11 novembre 2020