

PROFIL GÉNÉRAL : SAMOA

INFORMATIONS GÉNÉRALES POUR 2023

Population
0.217 Millions

Taux de change
..

PIB
1 032 Millions \$US courants

Superficie des terres¹
(u) 2 780 km²

Croissance de l'IPC
11.98 %

Croissance du PIB
10.17 %

COMMERCE INTERNATIONAL DE MARCHANDISES

Commerce total de marchandises

(millions de \$US)

	2005	2010	2015	2023
Exportations de marchandises	87	70	59	43
Importations de marchandises	239	310	371	468
Balance du commerce de marchandises	-151	-240	-312	-425

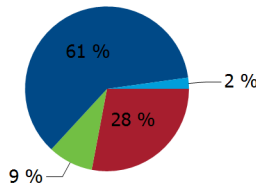
-0.9 %

Taux de croissance des exportations de marchandises en 2023

Structure des exportations par groupes de produits en 2023

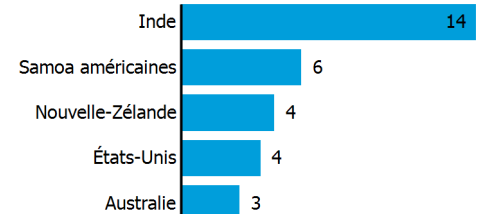
(en % du total des exportations)

- Total des produits alimentaires
- Combustibles
- Articles manufacturés
- Autres



Top5 partenaires 2023

(exportations, millions de \$US)



COMMERCE INTERNATIONAL DES SERVICES

Commerce total des services²

(millions de \$US)

	2005	2010	2015	2023
Exportations de services	130	181	198	304
Importations de services	69	109	74	131
Balance du commerce des services	61	72	124	173

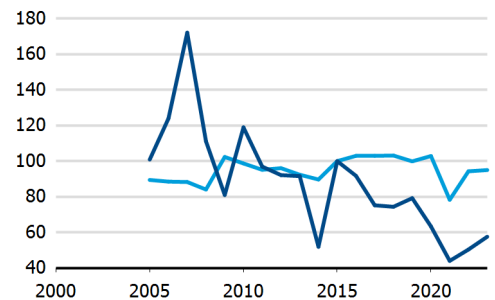
Exportations des services par principales catégories²

(en % du total des services)

	2005	2010	2015	2023
Transport	4.0	4.1	4.0	5.7
Voyages	56.3	72.9	71.6	72.4
Autres services	15.2	10.2	20.2	21.9

INDICES DU COMMERCE

- Indice des termes de l'échange
- Pouvoir d'achat des exportations



TENDANCES ÉCONOMIQUES

Indicateurs économiques

(millions de \$US, sauf indication contraire)

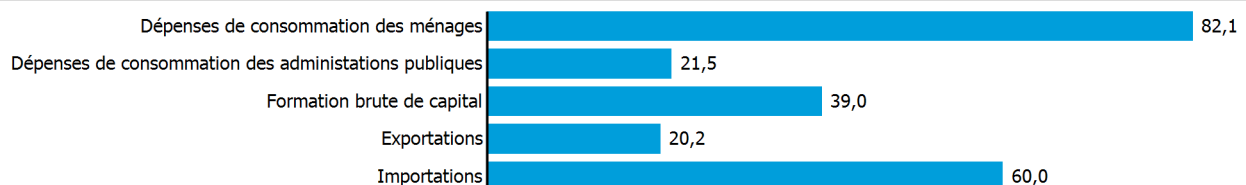
	2005	2010	2015	2023
PIB, courant	447	699	826	1 032
PIB par habitant, \$US courants	2 389	3 620	4 091	4 765
Croissance annuelle du PIB réel, %	5.06	1.61	6.12	10.17
Balance du compte courant, % du PIB	-10.64	-8.81	-1.54	4.16
Taux de change (/ \$US)	2.710	2.485	2.561	..

+10.2 %

Taux de croissance du produit intérieur brut en 2023

PIB par dépenses en 2022

(en % du PIB total)



SAMOA

IED ET RESSOURCES FINANCIÈRES EXTERNES

Flux financiers

(millions de \$US, sauf indication contraire)

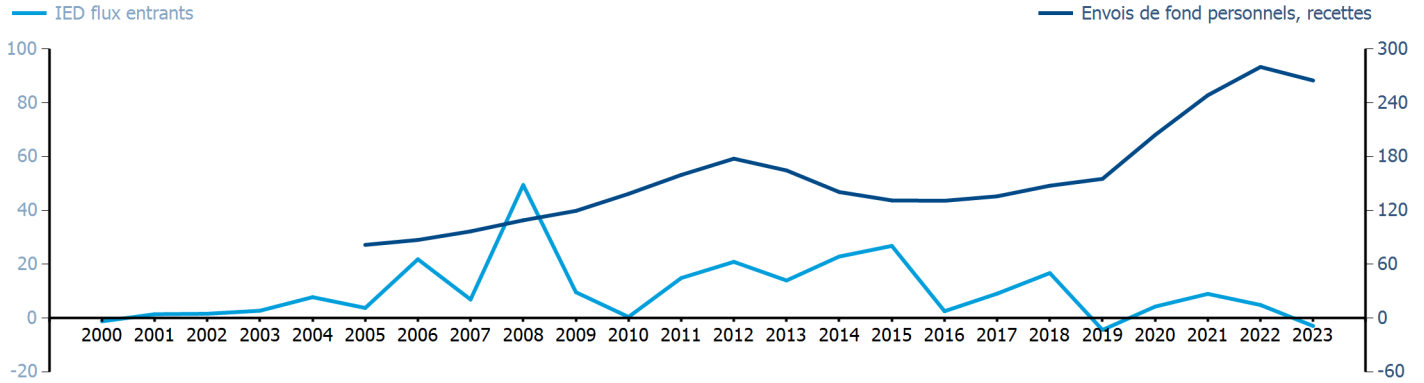
	2005	2010	2015	2023
IED flux entrants	3.76	0.41	26.81	-2.95
IED flux sortants	3.80	0.00
Envois de fond personnels, % du PIB	18.27	19.82	15.89	27.09

0 %

IED flux sortants en % du PIB en 2023

Tendances des flux financiers

(millions de \$US)



COMMERCE DES BIENS ET SERVICES

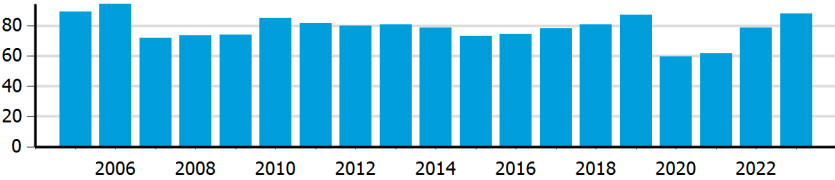
Indicateurs de la balance commerciale²

(en % et indice)

	2005	2010	2015	2023
Balance, % du PIB	-25.60	-26.49	-16.98	-20.66
Balance, % des importations	-44.66	-47.54	-37.72	-38.06
Balance normalisée	-0.287	-0.312	-0.232	-0.235

Ouverture du commerce²

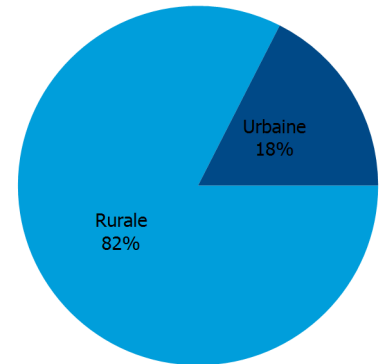
(somme des importations et exportations en % du PIB)



ZONE D'HABITATION

Population par zone d'habitation en 2023

(en % de la population)



AUTRES INDICATEURS

Indicateurs des transports maritimes

	2005	2010	2015	2023
Flotte maritime nationale (milliers de TPL)	..	10	10	4
Débit portuaire de conteneurs (EVP)	..	22 465	32 387	-

0 %

Part de la flotte marchande mondiale en 2023

Indicateurs de l'économie de l'information

(en % de)

	2005	2010	2015	2023
Part des biens TIC, en % des exportations totales	0.13	0.10	0.20	0.62
Part des biens TIC, en % des importations totales	2.04	2.37	2.79	2.06
Part main-d'œuvre employée par le secteur TIC

SAMOA

Source : ONU commerce et développement, UNCTADstat (<https://unctadstat.unctad.org/datacentre>)

Notes :

- 1 La superficie des terres représente la superficie totale d'un pays à l'exclusion des eaux intérieures. Elle diffère de la superficie stricto sensu, qui elle inclut les eaux intérieures à l'exclusion des eaux côtières territoriales.
- 2 Les statistiques présentées correspondent aux définitions de la sixième édition du Manuel de la balance des paiements et de la position extérieure globale du FMI (MBP6, 2009).
- u Estimé. Les données se réfèrent à 2020.

Symboles pour les valeurs manquantes :

- 0 Zéro signifie que le montant est nul ou négligeable
- .. Pas de valeur déclarée ou collectée
- _ Pas applicable
- ... Pas disponible, y compris pas de cotation
- # Calcul non pertinent
- Non publiable
- *** Accumulation négative des flux; valeur incluse dans les totaux régionaux et globaux

Abréviations et acronymes :

- TPL : Tonne de port en lourd
- IED : Investissement étranger direct
- PIB : Produit intérieur brut
- TIC : Technologies de l'information et de la communication
- EVP : Équivalent vingt pieds
- \$US : Dollar des États-Unis

Avertissement :

Les appellations employées dans le CNUCED Data Hub et la présentation des données qui y figurent n'impliquent, de la part du secrétariat de l'Organisation des Nations Unies, aucune prise de position quant au statut juridique des pays, territoires, villes ou zones, ou de leurs autorités, ni quant au tracé de leurs frontières ou limites.

Les appellations "économie" ou "pays ou zone" figurant dans certaines rubriques des tableaux désignent des régions, des pays, des territoires, des villes ou des zones.

Les termes "en développement", "en transition" et "développés" sont utilisés par commodité dans la présentation des statistiques et n'impliquent pas nécessairement un jugement quant au stade de développement atteint par un pays ou une zone donnée.

La CNUCED s'efforce d'atteindre le plus haut degré d'exactitude et s'engage à corriger toute erreur de sa part. Elle ne garantit ni ne prétend explicitement ou implicitement assurer l'exactitude, la fiabilité ou encore le caractère approprié à tel ou tel usage d'un tableau figurant dans le CNUCED Data Hub.

Date de dernière mise à jour : 15 avril 2025