

## PROFIL GÉNÉRAL : VENEZUELA (RÉP. BOLIVARIENNE DU)

### INFORMATIONS GÉNÉRALES POUR 2019

**Population**  
28.516 Millions

**Taux de change**  
-

**PIB**  
(i) 381 747 Millions \$US courants

**Superficie des terres<sup>1</sup>**  
(n) 882 050 km<sup>2</sup>

**Croissance de l'IPC**  
19 906.02 %

**Croissance du PIB**  
-25.50 %

### COMMERCE INTERNATIONAL DE MARCHANDISES

#### Commerce total de marchandises

(millions de \$US)

	2005	2010	2015	2019
Exportations de marchandises	55 716	65 745	(e) 37 309	(e) 17 185
Importations de marchandises	24 027	(e) 39 000	(e) 33 330	(e) 5 830
Balance du commerce de marchandises	31 689	(e) 26 745	(e) 3 979	(e) 11 355

**-50.1 %**

Taux de croissance des exportations de marchandises en 2019

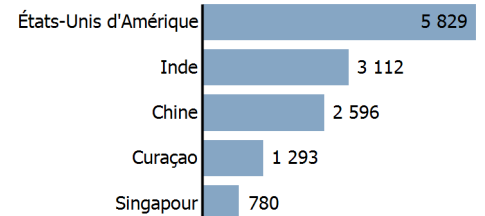
#### Structure des exportations par groupes de produits en 2019

(en % du total des exportations)



#### Top5 partenaires 2019

(exportations, millions de \$US)



### COMMERCE INTERNATIONAL DES SERVICES

#### Commerce total des services<sup>2</sup>

(millions de \$US)

	2005	2010	2015	2019
Exportations de services	1 346	1 848	1 635	-
Importations de services	5 345	14 336	13 826	-
Balance du commerce des services	-3 999	-12 488	-12 191	-

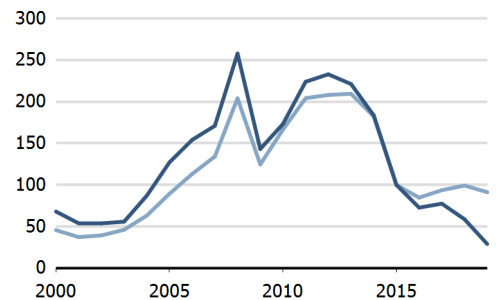
#### Exportations des services par principales catégories<sup>2</sup>

(en % du total des services)

	2005	2010	2015	2019
Transport	30.2	30.7	44.0	-
Voyages	48.3	45.0	35.2	-
Autres services	21.2	24.1	20.6	-

### INDICES DU COMMERCE

— Indice des termes de l'échange  
— Pouvoir d'achat des exportations



### TENDANCES ÉCONOMIQUES

#### Indicateurs économiques

(millions de \$US, sauf indication contraire)

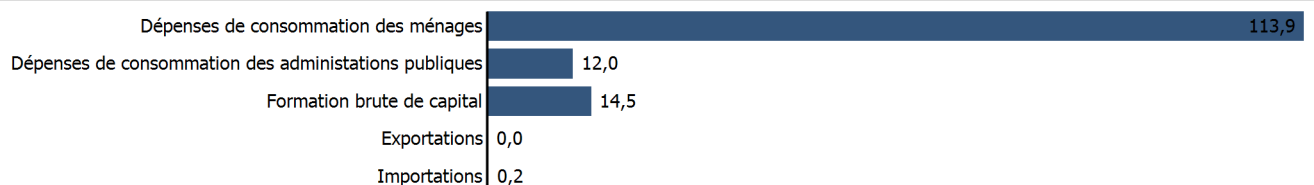
	2005	2010	2015	2019
PIB, courant	145 514	393 806	344 417	(i) 381 747
PIB par habitant, \$US courants	5 505	13 847	11 449	(i) 13 387
Croissance annuelle du PIB réel, %	10.32	-1.49	-6.22	-25.50
Balance du compte courant, % du PIB	17.49	1.42	-4.66	1.65
Taux de change ( / \$US)	2.090	2.582	17.494	-

**-25.5 %**

Taux de croissance du produit intérieur brut en 2019

#### PIB par dépenses en 2018

(en % du PIB total)



# VENEZUELA (RÉP. BOLIVARIENNE DU)

## IED ET RESSOURCES FINANCIÈRES EXTERNES

### Flux financiers

(millions de \$US, sauf indication contraire)

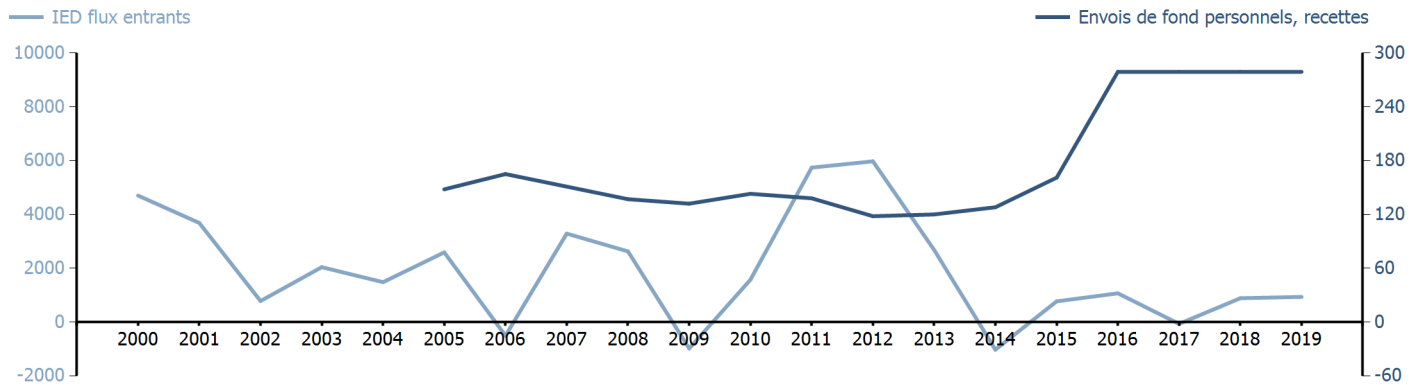
	2005	2010	2015	2019
IED flux entrants	2 589.00	1 574.00	769.00	934.00
IED flux sortants	1 167.00	2 492.00	399.00	1 076.00
Envois de fond personnels, % du PIB	0.10	0.04	0.05	0.07

**+0.3 %**

IED flux sortants en % du PIB en 2019

### Tendances des flux financiers

(millions de \$US)



## COMMERCE DES BIENS ET SERVICES

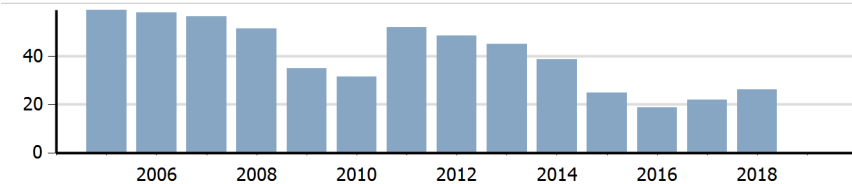
### Indicateurs de la balance commerciale<sup>2</sup>

(en % et indice)

	2005	2010	2015	2019
Balance, % du PIB	18.77	3.05	-2.48	-
Balance, % des importations	93.09	21.45	-18.15	-
Balance normalisée	0.318	0.097	-0.100	-

### Ouverture du commerce<sup>2</sup>

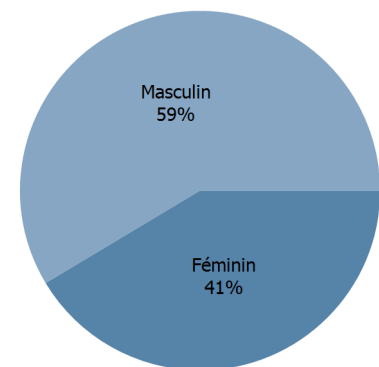
(somme des importations et exportations en % du PIB)



## MAIN-D'ŒUVRE

### Main-d'œuvre par sexe en 2019

(en % de la main-d'œuvre totale, tous secteurs)



## AUTRES INDICATEURS

### Indicateurs des transports maritimes

	2005	2010	2015	2019
Flotte maritime nationale (milliers de TPL)	1 542	1 484	1 821	1 700
Connectivité des transports (maximum 2006 = 100 pour la Chine)	..	22.27	20.95	11.90
Débit portuaire de conteneurs (EVP)	..	1 066 595	734 185	179 529

**0.086 %**

Part de la flotte marchande mondiale en 2019

### Indicateurs de l'économie de l'information

(en % de)

	2005	2010	2015	2019
Part des biens TIC, en % des exportations totales	0.02	0.02	..	..
Part des biens TIC, en % des importations totales	11.90	7.57	..	..
Part main-d'œuvre employée par le secteur TIC	..	..	..	..

# VENEZUELA (RÉP. BOLIVARIENNE DU)

Source : UNCTADstat (<http://unctadstat.unctad.org>)

## Notes :

- 1 La superficie des terres représente la superficie totale d'un pays à l'exclusion des eaux intérieures. Elle diffère de la superficie stricto sensu, qui elle inclut les eaux intérieures à l'exclusion des eaux côtières territoriales.
- 2 Les statistiques présentées correspondent aux définitions de la sixième édition du Manuel de la balance des paiements et de la position extérieure globale du FMI (MBP6, 2009).
- e Estimé.
- i Mauvaise qualité.
- n Estimé. Les données se réfèrent à 2016.

## Symboles pour les valeurs manquantes :

- 0 Zéro signifie que le montant est nul ou négligeable
- .. Pas disponible ou pas communiquée séparément
- Pas applicable
- ... Pas disponible, y compris pas de cotation
- # Calcul non pertinent
- Non publiable
- \*\*\* Accumulation négative des flux; valeur incluse dans les totaux régionaux et globaux

## Abréviations et acronymes :

- TPL : Tonne de port en lourd
- IED : Investissement étranger direct
- PIB : Produit intérieur brut
- TIC : Technologies de l'information et de la communication
- EVP : Équivalent vingt pieds
- \$US : Dollar des États-Unis

## Avertissement :

Les appellations employées dans UNCTADstat et la présentation des données qui y figurent n'impliquent, de la part du secrétariat de l'Organisation des Nations Unies, aucune prise de position quant au statut juridique des pays, territoires, villes ou zones, ou de leurs autorités, ni quant au tracé de leurs frontières ou limites.

Les appellations "économie" ou "pays ou zone" figurant dans certaines rubriques des tableaux désignent des régions, des pays, des territoires, des villes ou des zones.

Les termes "en développement", "en transition" et "développés" sont utilisés par commodité dans la présentation des statistiques et n'impliquent pas nécessairement un jugement quant au stade de développement atteint par un pays ou une zone donnée.

La CNUCED s'efforce d'atteindre le plus haut degré d'exactitude et s'engage à corriger toute erreur de sa part. Elle ne garantit ni ne prétend explicitement ou implicitement assurer l'exactitude, la fiabilité ou encore le caractère approprié à tel ou tel usage d'un tableau figurant dans la base UNCTADstat.

Date de dernière mise à jour : 06 novembre 2020