

## PROFIL GÉNÉRAL : SUÈDE

### INFORMATIONS GÉNÉRALES POUR 2019

**Population**  
10.036 Millions

**Taux de change**  
9.458 SEK/\$US

**PIB**  
526 587 Millions \$US courants

**Superficie des terres<sup>1</sup>**  
(n) 407 310 km<sup>2</sup>

**Croissance de l'IPC**  
1.78 %

**Croissance du PIB**  
1.23 %

### COMMERCE INTERNATIONAL DE MARCHANDISES

#### Commerce total de marchandises

(millions de \$US)

	2005	2010	2015	2019
Exportations de marchandises	130 962	158 549	140 023	160 575
Importations de marchandises	111 697	148 946	138 398	158 762
Balance du commerce de marchandises	19 265	9 604	1 625	1 813

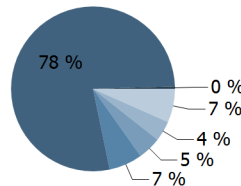
-3.2 %

Taux de croissance des exportations de marchandises en 2019

#### Structure des exportations par groupes de produits en 2019

(en % du total des exportations)

- Total des produits alimentaires
- Matières premières d'origine agricole
- Minerais et métaux
- Combustibles
- Articles manufacturés
- Autres



#### Top5 partenaires 2019

(exportations, millions de \$US)

Norvège	16 974
Allemagne	16 500
États-Unis d'Amérique	12 249
Finlande	11 339
Danemark	11 113

### COMMERCE INTERNATIONAL DES SERVICES

#### Commerce total des services<sup>2</sup>

(millions de \$US)

	2005	2010	2015	2019
Exportations de services	38 114	53 877	72 689	(e) 76 613
Importations de services	39 194	50 638	61 651	(e) 73 860
Balance du commerce des services	-1 081	3 239	11 038	(e) 2 752

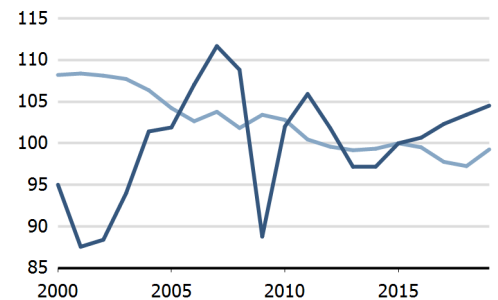
#### Exportations des services par principales catégories<sup>2</sup>

(en % du total des services)

	2005	2010	2015	2019
Transport	24.6	20.1	16.3	(e) 13.5
Voyages	17.2	15.5	15.6	(e) 20.0
Autres services	56.4	63.0	67.2	(e) 64.3

### INDICES DU COMMERCE

- Indice des termes de l'échange
- Pouvoir d'achat des exportations



### TENDANCES ÉCONOMIQUES

#### Indicateurs économiques

(millions de \$US, sauf indication contraire)

	2005	2010	2015	2019
PIB, courant	389 753	495 329	503 651	526 587
PIB par habitant, \$US courants	43 121	52 750	51 577	52 468
Croissance annuelle du PIB réel, %	2.90	6.19	4.42	1.23
Balance du compte courant, % du PIB	6.05	5.89	4.11	4.24
Taux de change ( / \$US)	7.473	7.208	8.435	9.458

+1.2 %

Taux de croissance du produit intérieur brut en 2019

#### PIB par dépenses en 2018

(en % du PIB total)

Dépenses de consommation des ménages	44,7
Dépenses de consommation des administrations publiques	26,0
Formation brute de capital	26,8
Exportations	45,8
Importations	43,3

# SUÈDE

## IED ET RESSOURCES FINANCIÈRES EXTERNES

### Flux financiers

(millions de \$US, sauf indication contraire)

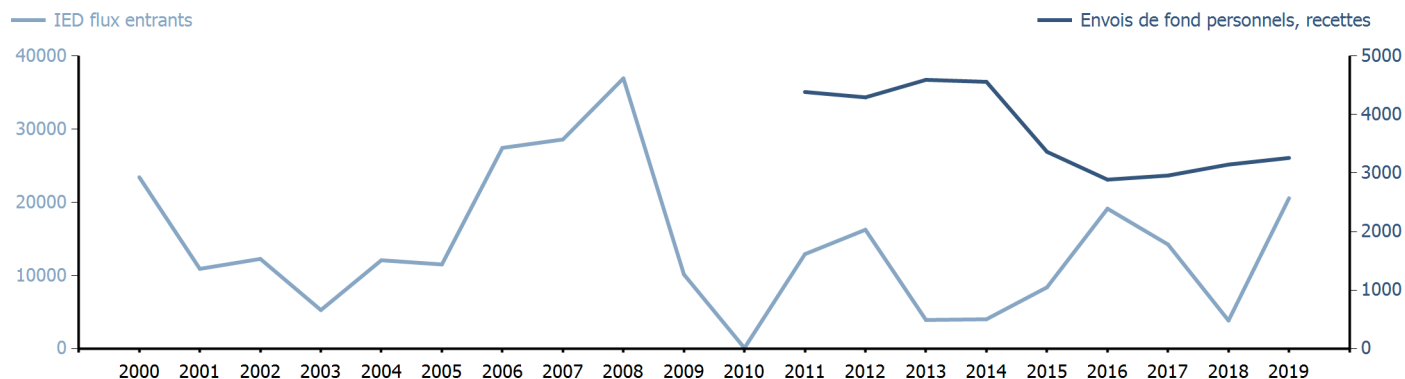
	2005	2010	2015	2019
IED flux entrants	11 515.99	97.12	8 389.96	20 567.96
IED flux sortants	28 633.00	20 729.88	13 036.52	22 814.13
Envois de fond personnels, % du PIB	..	..	0.67	0.62

**+4.3 %**

IED flux sortants en % du PIB en 2019

### Tendances des flux financiers

(millions de \$US)



## COMMERCE DES BIENS ET SERVICES

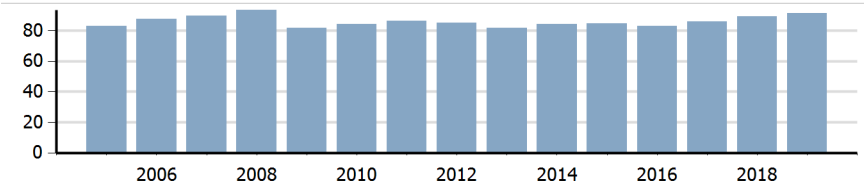
### Indicateurs de la balance commerciale<sup>2</sup>

(en % et indice)

	2005	2010	2015	2019
Balance, % du PIB	6.35	4.77	5.04	(e) 3.56
Balance, % des importations	16.58	12.03	12.67	(e) 8.09
Balance normalisée	0.077	0.057	0.060	(e) 0.039

### Ouverture du commerce<sup>2</sup>

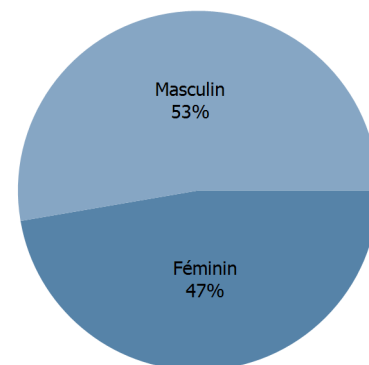
(somme des importations et exportations en % du PIB)



## MAIN-D'ŒUVRE

### Main-d'œuvre par sexe en 2019

(en % de la main-d'œuvre totale, tous secteurs)



## AUTRES INDICATEURS

### Indicateurs des transports maritimes

	2005	2010	2015	2019
Flotte maritime nationale (milliers de TPL)	2 191	2 206	1 473	1 085
Connectivité des transports (maximum 2006 = 100 pour la Chine)	..	30.05	36.31	49.41
Débit portuaire de conteneurs (EVP)	..	1 405 330	1 457 000	1 630 900

**0.055 %**

Part de la flotte marchande mondiale en 2019

### Indicateurs de l'économie de l'information

(en % de)

	2005	2010	2015	2019
Part des biens TIC, en % des exportations totales	11.22	9.72	6.95	..
Part des biens TIC, en % des importations totales	11.14	11.34	10.17	..
Part main-d'œuvre employée par le secteur TIC	8.73	(o) 7.66	..	..

# SUÈDE

Source : UNCTADstat (<http://unctadstat.unctad.org>)

## Notes :

- 1 La superficie des terres représente la superficie totale d'un pays à l'exclusion des eaux intérieures. Elle diffère de la superficie stricto sensu, qui elle inclut les eaux intérieures à l'exclusion des eaux côtières territoriales.
- 2 Les statistiques présentées correspondent aux définitions de la sixième édition du Manuel de la balance des paiements et de la position extérieure globale du FMI (MBP6, 2009).
- e Estimé.
- n Estimé. Les données se réfèrent à 2016.
- o Number of persons employed in full time equivalent units.Total business economy includes repair of computers, personal and household goods; except financial and insurance activities.

## Symboles pour les valeurs manquantes :

- 0 Zéro signifie que le montant est nul ou négligeable
- .. Pas disponible ou pas communiquée séparément
- \_ Pas applicable
- ... Pas disponible, y compris pas de cotation
- # Calcul non pertinent
- Non publiable
- \*\*\* Accumulation négative des flux; valeur incluse dans les totaux régionaux et globaux

## Abréviations et acronymes :

- TPL : Tonne de port en lourd
- IED : Investissement étranger direct
- PIB : Produit intérieur brut
- TIC : Technologies de l'information et de la communication
- EVP : Équivalent vingt pieds
- \$US : Dollar des États-Unis

## Avertissement :

Les appellations employées dans UNCTADstat et la présentation des données qui y figurent n'impliquent, de la part du secrétariat de l'Organisation des Nations Unies, aucune prise de position quant au statut juridique des pays, territoires, villes ou zones, ou de leurs autorités, ni quant au tracé de leurs frontières ou limites.

Les appellations "économie" ou "pays ou zone" figurant dans certaines rubriques des tableaux désignent des régions, des pays, des territoires, des villes ou des zones.

Les termes "en développement", "en transition" et "développés" sont utilisés par commodité dans la présentation des statistiques et n'impliquent pas nécessairement un jugement quant au stade de développement atteint par un pays ou une zone donnée.

La CNUCED s'efforce d'atteindre le plus haut degré d'exactitude et s'engage à corriger toute erreur de sa part. Elle ne garantit ni ne prétend explicitement ou implicitement assurer l'exactitude, la fiabilité ou encore le caractère approprié à tel ou tel usage d'un tableau figurant dans la base UNCTADstat.

Date de dernière mise à jour : 06 novembre 2020