

## PROFIL GÉNÉRAL : SAINT-VINCENT-ET-LES GRENADINES

### INFORMATIONS GÉNÉRALES POUR 2019



**Population**  
0.111 Millions



**Taux de change**  
2.700 XCD/\$US



**PIB**  
839 Millions \$US courants



**Superficie des terres<sup>1</sup>**  
(n) 390 km<sup>2</sup>



**Croissance de l'IPC**  
0.91 %



**Croissance du PIB**  
2.50 %

### COMMERCE INTERNATIONAL DE MARCHANDISES

#### Commerce total de marchandises

(millions de \$US)

	2005	2010	2015	2019
Exportations de marchandises	40	42	46	38
Importations de marchandises	240	338	334	335
Balance du commerce de marchandises	-201	-296	-288	-297

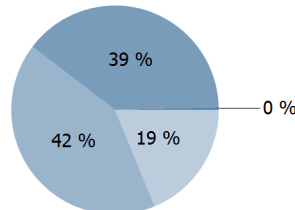
**-12.5 %**

Taux de croissance des exportations de marchandises en 2019

#### Structure des exportations par groupes de produits en 2019

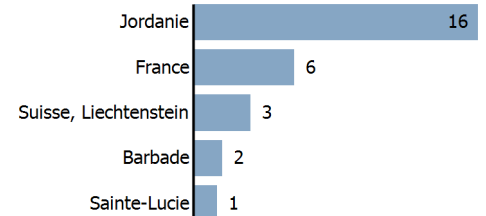
(en % du total des exportations)

- Total des produits alimentaires
- Combustibles
- Articles manufacturés
- Autres



#### Top5 partenaires 2019

(exportations, millions de \$US)



### COMMERCE INTERNATIONAL DES SERVICES

#### Commerce total des services<sup>2</sup>

(millions de \$US)

	2005	2010	2015	2019
Exportations de services	158	138	238	(e) 291
Importations de services	79	91	122	(e) 144
Balance du commerce des services	79	47	116	(e) 148

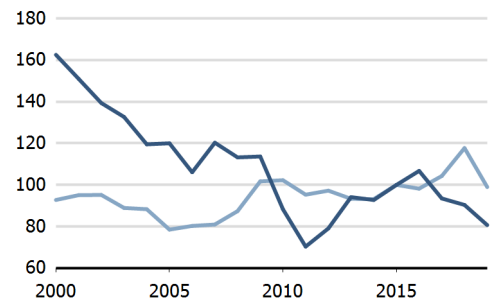
#### Exportations des services par principales catégories<sup>2</sup>

(en % du total des services)

	2005	2010	2015	2019
Transport	6.7	7.4	3.5	(e) 4.6
Voyages	65.8	62.4	87.2	(e) 85.5
Autres services	27.6	30.2	9.4	(e) 9.9

### INDICES DU COMMERCE

- Indice des termes de l'échange
- Pouvoir d'achat des exportations



### TENDANCES ÉCONOMIQUES

#### Indicateurs économiques

(millions de \$US, sauf indication contraire)

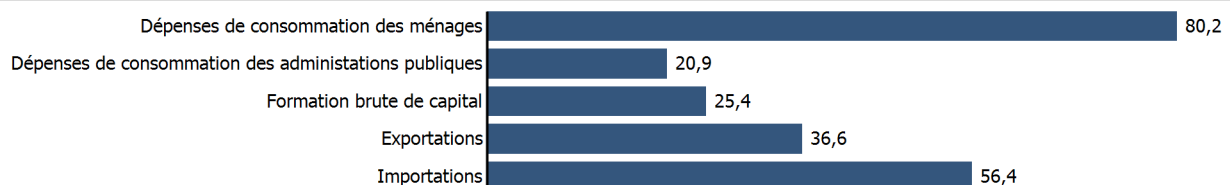
	2005	2010	2015	2019
PIB, courant	551	681	755	839
PIB par habitant, \$US courants	5 071	6 292	6 922	7 587
Croissance annuelle du PIB réel, %	2.50	-3.35	1.33	2.50
Balance du compte courant, % du PIB	-18.56	-30.58	-15.33	(e) -12.54
Taux de change ( /\$US)	2.700	2.700	2.700	2.700

**+2.5 %**

Taux de croissance du produit intérieur brut en 2019

#### PIB par dépenses en 2018

(en % du PIB total)



# SAINT-VINCENT-ET-LES GRENADINES

## IED ET RESSOURCES FINANCIÈRES EXTERNES

### Flux financiers

(millions de \$US, sauf indication contraire)

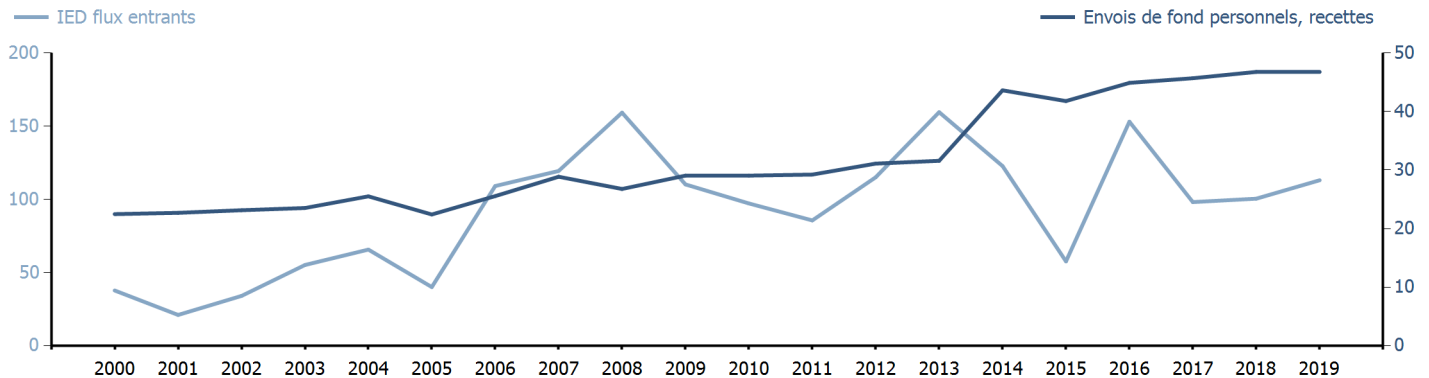
	2005	2010	2015	2019
IED flux entrants	40.09	97.22	(m) 57.64	(m) 113.07
IED flux sortants	..	..	(m) 4.67	(m) -6.25
Envois de fond personnels, % du PIB	4.07	4.27	5.53	5.57

**-0.7 %**

IED flux sortants en % du PIB en 2019

### Tendances des flux financiers

(millions de \$US)



## COMMERCE DES BIENS ET SERVICES

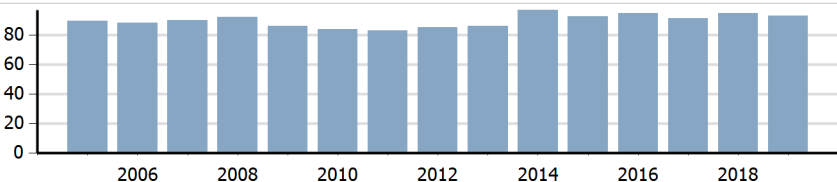
### Indicateurs de la balance commerciale<sup>2</sup>

(en % et indice)

	2005	2010	2015	2019
Balance, % du PIB	-16.46	-30.24	-17.57	(e) -13.35
Balance, % des importations	-31.13	-52.93	-31.86	(e) -25.10
Balance normalisée	-0.184	-0.360	-0.189	(e) -0.143

### Ouverture du commerce<sup>2</sup>

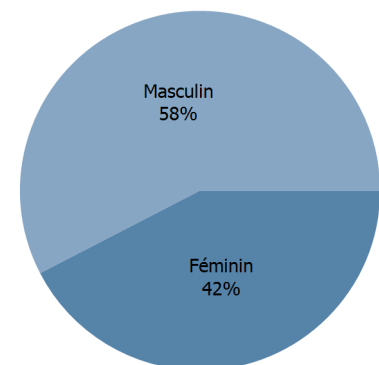
(somme des importations et exportations en % du PIB)



## MAIN-D'ŒUVRE

### Main-d'œuvre par sexe en 2019

(en % de la main-d'œuvre totale, tous secteurs)



## AUTRES INDICATEURS

### Indicateurs des transports maritimes

	2005	2010	2015	2019
Flotte maritime nationale (milliers de TPL)	9 136	7 329	3 760	2 650
Connectivité des transports (maximum 2006 = 100 pour la Chine)	..	5.44	5.74	6.21
Débit portuaire de conteneurs (EVP)	..	16 967	18 620	18 650

**0.133 %**

Part de la flotte marchande mondiale en 2019

### Indicateurs de l'économie de l'information

(en % de)

	2005	2010	2015	2019
Part des biens TIC, en % des exportations totales	1.39	1.35	1.36	..
Part des biens TIC, en % des importations totales	6.41	3.67	4.43	..
Part main-d'œuvre employée par le secteur TIC	..	..	..	..

# SAINT-VINCENT-ET-LES GRENADINES

Source : UNCTADstat (<http://unctadstat.unctad.org>)

## Notes :

- 1 La superficie des terres représente la superficie totale d'un pays à l'exclusion des eaux intérieures. Elle diffère de la superficie stricto sensu, qui elle inclut les eaux intérieures à l'exclusion des eaux côtières territoriales.
- 2 Les statistiques présentées correspondent aux définitions de la sixième édition du Manuel de la balance des paiements et de la position extérieure globale du FMI (MBP6, 2009).
- e Estimé.
- m Principe directionnel calculé depuis la base actif/passif.
- n Estimé. Les données se réfèrent à 2016.

## Symboles pour les valeurs manquantes :

- 0 Zéro signifie que le montant est nul ou négligeable
- .. Pas disponible ou pas communiquée séparément
- Pas applicable
- ... Pas disponible, y compris pas de cotation
- # Calcul non pertinent
- Non publiable
- \*\*\* Accumulation négative des flux; valeur incluse dans les totaux régionaux et globaux

## Abréviations et acronymes :

- TPL : Tonne de port en lourd
- IED : Investissement étranger direct
- PIB : Produit intérieur brut
- TIC : Technologies de l'information et de la communication
- EVP : Équivalent vingt pieds
- \$US : Dollar des États-Unis

## Avertissement :

Les appellations employées dans UNCTADstat et la présentation des données qui y figurent n'impliquent, de la part du secrétariat de l'Organisation des Nations Unies, aucune prise de position quant au statut juridique des pays, territoires, villes ou zones, ou de leurs autorités, ni quant au tracé de leurs frontières ou limites.

Les appellations "économie" ou "pays ou zone" figurant dans certaines rubriques des tableaux désignent des régions, des pays, des territoires, des villes ou des zones.

Les termes "en développement", "en transition" et "développés" sont utilisés par commodité dans la présentation des statistiques et n'impliquent pas nécessairement un jugement quant au stade de développement atteint par un pays ou une zone donnée.

La CNUCED s'efforce d'atteindre le plus haut degré d'exactitude et s'engage à corriger toute erreur de sa part. Elle ne garantit ni ne prétend explicitement ou implicitement assurer l'exactitude, la fiabilité ou encore le caractère approprié à tel ou tel usage d'un tableau figurant dans la base UNCTADstat.

Date de dernière mise à jour : 06 novembre 2020