

PROFIL GÉNÉRAL : RWANDA

INFORMATIONS GÉNÉRALES POUR 2019

Population
12.627 Millions

Taux de change
899.351 RWF/\$US

PIB
10 295 Millions \$US courants

Superficie des terres¹
(n) 24 670 km²

Croissance de l'IPC
3.35 %

Croissance du PIB
9.40 %

COMMERCE INTERNATIONAL DE MARCHANDISES

Commerce total de marchandises

(millions de \$US)	2005	2010	2015	2019
Exportations de marchandises	125	297	682	1 166
Importations de marchandises	(g) 430	1 431	2 382	2 703
Balance du commerce de marchandises	(g) -306	-1 134	-1 700	-1 538

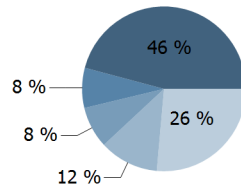
+4.0 %

Taux de croissance des exportations de marchandises en 2019

Structure des exportations par groupes de produits en 2019

(en % du total des exportations)

- Total des produits alimentaires
- Minerais et métaux
- Combustibles
- Articles manufacturés
- Autres



Top5 partenaires 2019

(exportations, millions de \$US)

Émirats arabes unis	539
Congo, Rép. dém. du	238
Pakistan	35
Ouganda	32
États-Unis d'Amérique	32

COMMERCE INTERNATIONAL DES SERVICES

Commerce total des services²

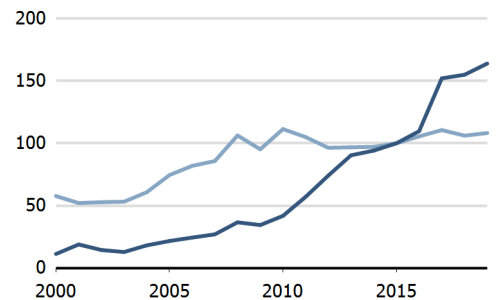
(millions de \$US)	2005	2010	2015	2019
Exportations de services	-	387	788	(e) 992
Importations de services	-	557	1 114	(e) 1 075
Balance du commerce des services	-	-170	-326	(e) -84

Exportations des services par principales catégories²

(en % du total des services)	2005	2010	2015	2019
Transport	-	7.6	12.3	-
Voyages	-	52.1	42.9	-
Autres services	-	40.3	44.0	-

INDICES DU COMMERCE

- Indice des termes de l'échange
- Pouvoir d'achat des exportations



TENDANCES ÉCONOMIQUES

Indicateurs économiques

(millions de \$US, sauf indication contraire)	2005	2010	2015	2019
PIB, courant	2 581	5 772	8 278	10 295
PIB par habitant, \$US courants	292	575	728	815
Croissance annuelle du PIB réel, %	9.38	7.32	8.87	9.40
Balance du compte courant, % du PIB	-2.02	-7.39	-15.31	(e) -9.08
Taux de change (/ \$US)	557.823	583.131	719.860	899.351

+9.4 %

Taux de croissance du produit intérieur brut en 2019

PIB par dépenses en 2018

(en % du PIB total)

Dépenses de consommation des ménages	77,5
Dépenses de consommation des administrations publiques	14,9
Formation brute de capital	24,4
Exportations	17,4
Importations	34,1

RWANDA

IED ET RESSOURCES FINANCIÈRES EXTERNES

Flux financiers

(millions de \$US, sauf indication contraire)

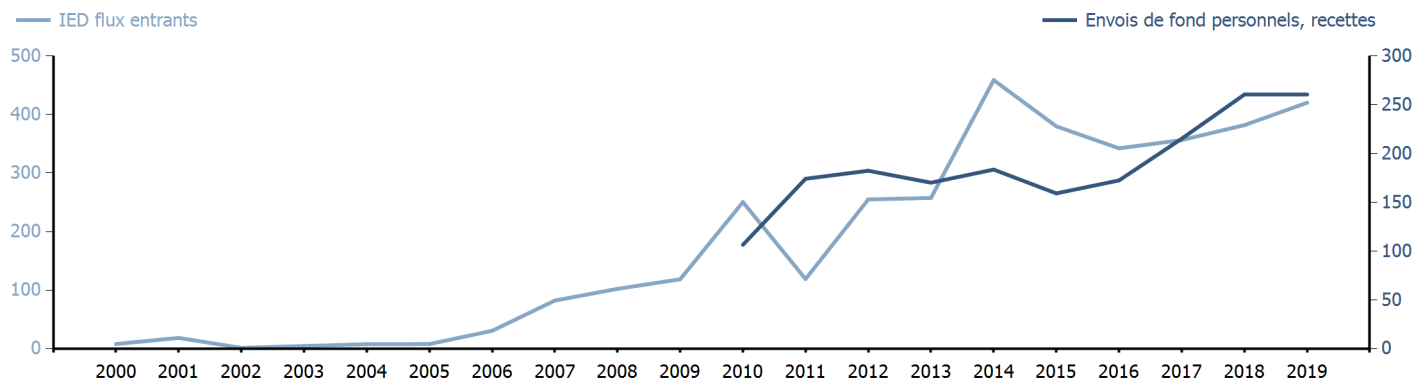
	2005	2010	2015	2019
IED flux entrants	7.96	250.50	379.80	420.16
IED flux sortants	3.45	17.96
Envois de fond personnels, % du PIB	..	1.84	1.92	2.53

+0.2 %

IED flux sortants en % du PIB en 2019

Tendances des flux financiers

(millions de \$US)



COMMERCE DES BIENS ET SERVICES

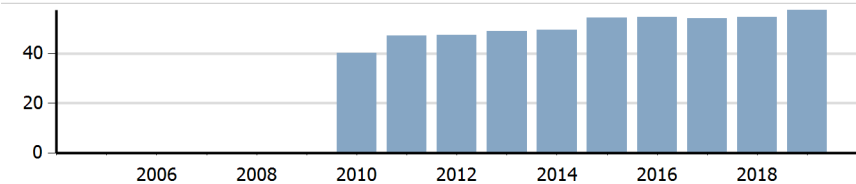
Indicateurs de la balance commerciale²

(en % et indice)

	2005	2010	2015	2019
Balance, % du PIB	-	-16.57	-18.87	(e) -16.31
Balance, % des importations	-	-58.29	-51.51	(e) -44.20
Balance normalisée	-	-0.411	-0.347	(e) -0.284

Ouverture du commerce²

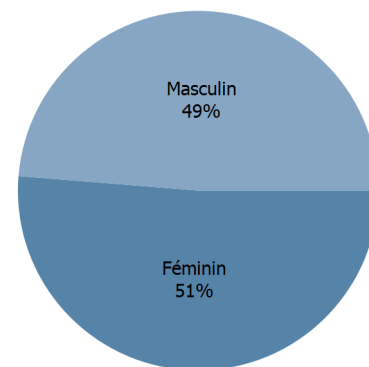
(somme des importations et exportations en % du PIB)



MAIN-D'ŒUVRE

Main-d'œuvre par sexe en 2019

(en % de la main-d'œuvre totale, tous secteurs)



AUTRES INDICATEURS

Indicateurs des transports maritimes

	2005	2010	2015	2019
Flotte maritime nationale (milliers de TPL)
Connectivité des transports (maximum 2006 = 100 pour la Chine)
Débit portuaire de conteneurs (EVP)

Indicateurs de l'économie de l'information

(en % de)

	2005	2010	2015	2019
Part des biens TIC, en % des exportations totales	1.20	0.60	0.81	..
Part des biens TIC, en % des importations totales	9.28	7.10	9.82	..
Part main-d'œuvre employée par le secteur TIC

Part de la flotte marchande mondiale en 2019

RWANDA

Source : UNCTADstat (<http://unctadstat.unctad.org>)

Notes :

- 1 La superficie des terres représente la superficie totale d'un pays à l'exclusion des eaux intérieures. Elle diffère de la superficie stricto sensu, qui elle inclut les eaux intérieures à l'exclusion des eaux côtières territoriales.
- 2 Les statistiques présentées correspondent aux définitions de la sixième édition du Manuel de la balance des paiements et de la position extérieure globale du FMI (MBP6, 2009).
- e Estimé.
- g Rupture.
- n Estimé. Les données se réfèrent à 2016.

Symboles pour les valeurs manquantes :

- 0 Zéro signifie que le montant est nul ou négligeable
- .. Pas disponible ou pas communiquée séparément
- Pas applicable
- ... Pas disponible, y compris pas de cotation
- # Calcul non pertinent
- Non publiable
- *** Accumulation négative des flux; valeur incluse dans les totaux régionaux et globaux

Abréviations et acronymes :

- TPL : Tonne de port en lourd
- IED : Investissement étranger direct
- PIB : Produit intérieur brut
- TIC : Technologies de l'information et de la communication
- EVP : Équivalent vingt pieds
- \$US : Dollar des États-Unis

Avertissement :

Les appellations employées dans UNCTADstat et la présentation des données qui y figurent n'impliquent, de la part du secrétariat de l'Organisation des Nations Unies, aucune prise de position quant au statut juridique des pays, territoires, villes ou zones, ou de leurs autorités, ni quant au tracé de leurs frontières ou limites.

Les appellations "économie" ou "pays ou zone" figurant dans certaines rubriques des tableaux désignent des régions, des pays, des territoires, des villes ou des zones.

Les termes "en développement", "en transition" et "développés" sont utilisés par commodité dans la présentation des statistiques et n'impliquent pas nécessairement un jugement quant au stade de développement atteint par un pays ou une zone donnée.

La CNUCED s'efforce d'atteindre le plus haut degré d'exactitude et s'engage à corriger toute erreur de sa part. Elle ne garantit ni ne prétend explicitement ou implicitement assurer l'exactitude, la fiabilité ou encore le caractère approprié à tel ou tel usage d'un tableau figurant dans la base UNCTADstat.

Date de dernière mise à jour : 06 novembre 2020