



PROFIL GÉNÉRAL : CORÉE, RÉPUBLIQUE DE

INFORMATIONS GÉNÉRALES POUR 2019


 **Population**
51.225 Millions

 **Taux de change**
1 165.358 KRW/\$US

 **PIB**
1 664 066 Millions \$US courants

 **Superficie des terres¹**
(n) 97 489 km²

 **Croissance de l'IPC**
0.38 %

 **Croissance du PIB**
2.03 %

COMMERCE INTERNATIONAL DE MARCHANDISES

Commerce total de marchandises

(millions de \$US)	2005	2010	2015	2019
Exportations de marchandises	284 419	466 384	526 757	542 233
Importations de marchandises	261 238	425 212	436 499	503 343
Balance du commerce de marchandises	23 181	41 172	90 258	38 890

-10.4 %

Taux de croissance des exportations de marchandises en 2019

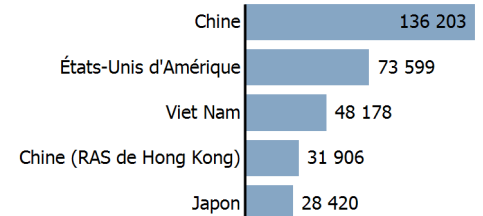
Structure des exportations par groupes de produits en 2019

(en % du total des exportations)



Top5 partenaires 2019

(exportations, millions de \$US)



COMMERCE INTERNATIONAL DES SERVICES

Commerce total des services²

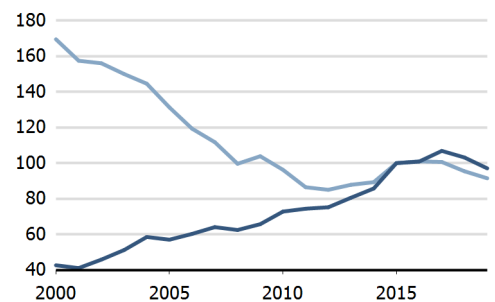
(millions de \$US)	2005	2010	2015	2019
Exportations de services	50 730	82 949	97 499	(e) 102 431
Importations de services	59 861	96 922	112 124	(e) 126 422
Balance du commerce des services	-9 130	-13 973	-14 626	(e) -23 991

Exportations des services par principales catégories²

(en % du total des services)	2005	2010	2015	2019
Transport	47.5	47.0	35.0	(e) 25.7
Voyages	11.4	12.4	15.2	(e) 17.4
Autres services	37.2	37.9	46.8	(e) 54.1

INDICES DU COMMERCE

— Indice des termes de l'échange
— Pouvoir d'achat des exportations



TENDANCES ÉCONOMIQUES

Indicateurs économiques

(millions de \$US, sauf indication contraire)	2005	2010	2015	2019
PIB, courant	934 901	1 144 067	1 465 773	1 664 066
PIB par habitant, \$US courants	19 197	23 091	28 841	32 485
Croissance annuelle du PIB réel, %	4.31	6.80	2.81	2.03
Balance du compte courant, % du PIB	1.31	2.44	7.17	3.60
Taux de change (/ \$US)	1 024.117	1 156.061	1 131.158	1 165.358

+2.0 %

Taux de croissance du produit intérieur brut en 2019

PIB par dépenses en 2018

(en % du PIB total)



CORÉE, RÉPUBLIQUE DE

IED ET RESSOURCES FINANCIÈRES EXTERNES



Flux financiers

(millions de \$US, sauf indication contraire)

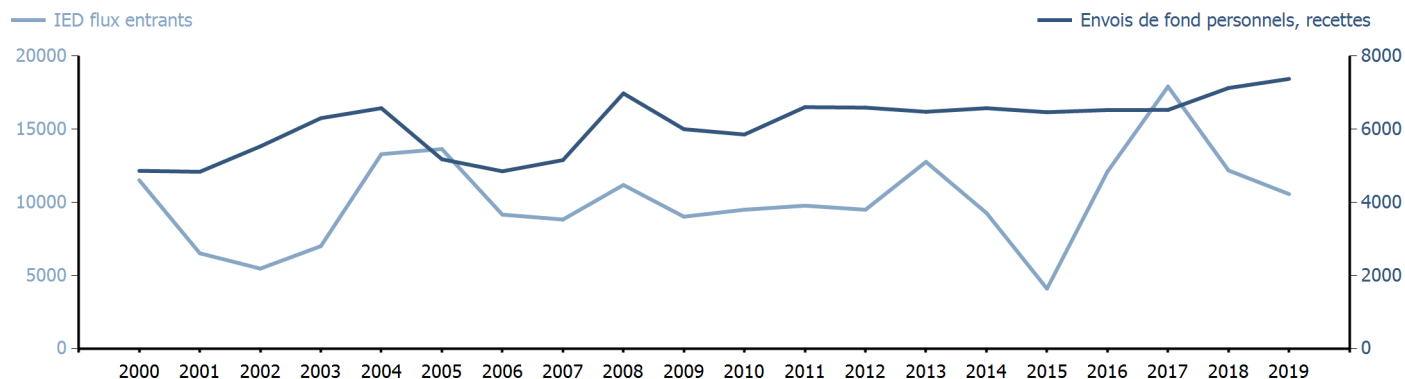
	2005	2010	2015	2019
IED flux entrants	(j) 13 643.20	(j) 9 497.40	(j) 4 104.10	(j) 10 565.60
IED flux sortants	(j) 8 330.00	(j) 28 221.60	(j) 23 687.10	(j) 35 530.90
Envois de fond personnels, % du PIB	0.55	0.51	0.44	0.44

+2.1 %

IED flux sortants en % du PIB en 2019

Tendances des flux financiers

(millions de \$US)



COMMERCE DES BIENS ET SERVICES



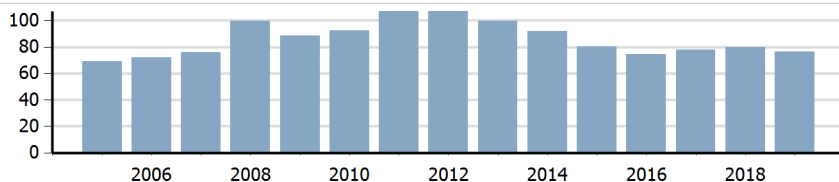
Indicateurs de la balance commerciale²

(en % et indice)

	2005	2010	2015	2019
Balance, % du PIB	2.50	2.97	7.21	(e) 3.18
Balance, % des importations	7.47	6.62	19.75	(e) 8.64
Balance normalisée	0.036	0.032	0.090	(e) 0.041

Ouverture du commerce²

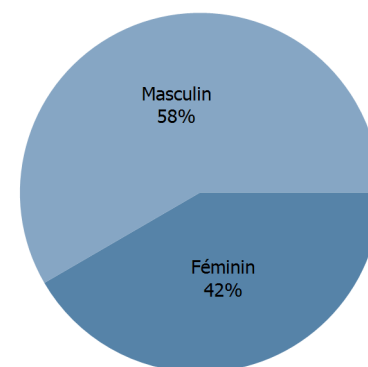
(somme des importations et exportations en % du PIB)



MAIN-D'ŒUVRE

Main-d'œuvre par sexe en 2019

(en % de la main-d'œuvre totale, tous secteurs)



AUTRES INDICATEURS



Indicateurs des transports maritimes

	2005	2010	2015	2019
Flotte maritime nationale (milliers de TPL)	12 017	20 819	17 805	13 050
Connectivité des transports (maximum 2006 = 100 pour la Chine)	..	72.52	94.02	103.28
Débit portuaire de conteneurs (EVP)	..	18 520 000	25 477 000	28 955 300

0.656 %

Part de la flotte marchande mondiale en 2019

Indicateurs de l'économie de l'information

(en % de)

	2005	2010	2015	2019
Part des biens TIC, en % des exportations totales	30.00	21.40	21.72	..
Part des biens TIC, en % des importations totales	15.25	11.88	14.67	..
Part main-d'œuvre employée par le secteur TIC

CORÉE, RÉPUBLIQUE DE

Source : UNCTADstat (<http://unctadstat.unctad.org>)

Notes :

- 1 La superficie des terres représente la superficie totale d'un pays à l'exclusion des eaux intérieures. Elle diffère de la superficie stricto sensu, qui elle inclut les eaux intérieures à l'exclusion des eaux côtières territoriales.
- 2 Les statistiques présentées correspondent aux définitions de la sixième édition du Manuel de la balance des paiements et de la position extérieure globale du FMI (MBP6, 2009).
- e Estimé.
- j Base actif/passif.
- n Estimé. Les données se réfèrent à 2016.

Symboles pour les valeurs manquantes :

- 0 Zéro signifie que le montant est nul ou négligeable
- .. Pas disponible ou pas communiquée séparément
- Pas applicable
- ... Pas disponible, y compris pas de cotation
- # Calcul non pertinent
- Non publiable
- *** Accumulation négative des flux; valeur incluse dans les totaux régionaux et globaux

Abréviations et acronymes :

- TPL : Tonne de port en lourd
- IED : Investissement étranger direct
- PIB : Produit intérieur brut
- TIC : Technologies de l'information et de la communication
- EVP : Équivalent vingt pieds
- \$US : Dollar des États-Unis

Avertissement :

Les appellations employées dans UNCTADstat et la présentation des données qui y figurent n'impliquent, de la part du secrétariat de l'Organisation des Nations Unies, aucune prise de position quant au statut juridique des pays, territoires, villes ou zones, ou de leurs autorités, ni quant au tracé de leurs frontières ou limites.

Les appellations "économie" ou "pays ou zone" figurant dans certaines rubriques des tableaux désignent des régions, des pays, des territoires, des villes ou des zones.

Les termes "en développement", "en transition" et "développés" sont utilisés par commodité dans la présentation des statistiques et n'impliquent pas nécessairement un jugement quant au stade de développement atteint par un pays ou une zone donnée.

La CNUCED s'efforce d'atteindre le plus haut degré d'exactitude et s'engage à corriger toute erreur de sa part. Elle ne garantit ni ne prétend explicitement ou implicitement assurer l'exactitude, la fiabilité ou encore le caractère approprié à tel ou tel usage d'un tableau figurant dans la base UNCTADstat.

Date de dernière mise à jour : 06 novembre 2020