

PROFIL GÉNÉRAL : ISRAËL

INFORMATIONS GÉNÉRALES POUR 2023

Population
9.256 Millions

Taux de change
..

PIB
513 611 Millions \$US courants

Superficie des terres¹
(u) 21 640 km²

Croissance de l'IPC
4.21 %

Croissance du PIB
2.03 %

COMMERCE INTERNATIONAL DE MARCHANDISES

Commerce total de marchandises

(millions de \$US)

	2005	2010	2015	2023
Exportations de marchandises	42 770	58 413	64 063	63 345
Importations de marchandises	47 142	61 209	62 065	91 877
Balance du commerce de marchandises	-4 371	-2 796	1 998	-28 532

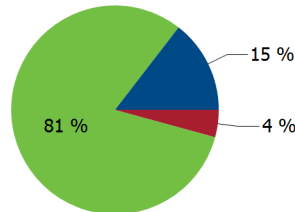
-13.9 %

Taux de croissance des exportations de marchandises en 2023

Structure des exportations par groupes de produits en 2023

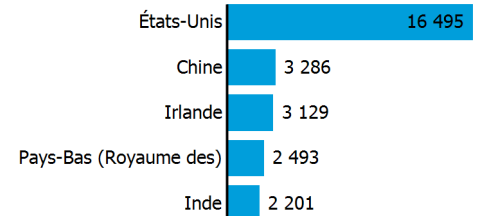
(en % du total des exportations)

- Total des produits alimentaires
- Articles manufacturés
- Autres



Top5 partenaires 2023

(exportations, millions de \$US)



COMMERCE INTERNATIONAL DES SERVICES

Commerce total des services²

(millions de \$US)

	2005	2010	2015	2023
Exportations de services	17 349	25 375	37 486	(e) 83 236
Importations de services	14 337	18 807	24 310	(e) 42 324
Balance du commerce des services	3 012	6 568	13 176	(e) 40 912

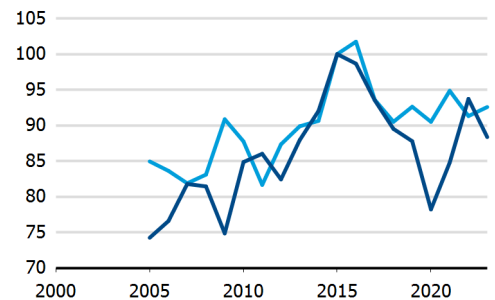
Exportations des services par principales catégories²

(en % du total des services)

	2005	2010	2015	2023
Transport	21.2	17.1	10.9	(e) 7.2
Voyages	18.4	20.1	15.7	(e) 7.4
Autres services	60.4	(e) 62.8	70.7	(e) 83.7

INDICES DU COMMERCE

- Indice des termes de l'échange
- Pouvoir d'achat des exportations



TENDANCES ÉCONOMIQUES

Indicateurs économiques

(millions de \$US, sauf indication contraire)

	2005	2010	2015	2023
PIB, courant	147 442	239 679	303 470	513 611
PIB par habitant, \$US courants	21 914	32 668	37 685	55 488
Croissance annuelle du PIB réel, %	4.23	5.53	2.28	2.03
Balance du compte courant, % du PIB	3.15	3.47	5.37	4.91
Taux de change (/ \$US)	4.488	3.739	3.887	..

+2.0 %

Taux de croissance du produit intérieur brut en 2023

PIB par dépenses en 2022

(en % du PIB total)

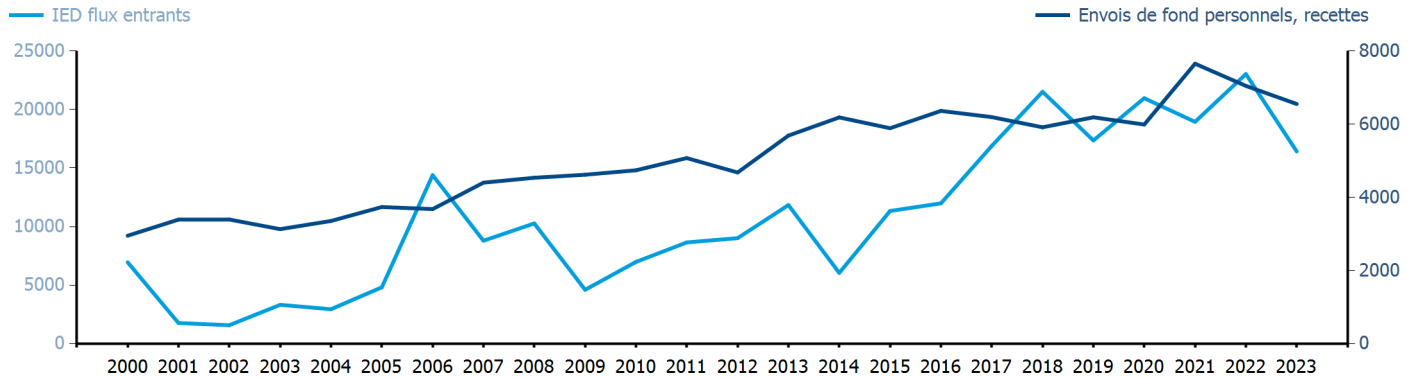


**Flux financiers***(millions de \$US, sauf indication contraire)*

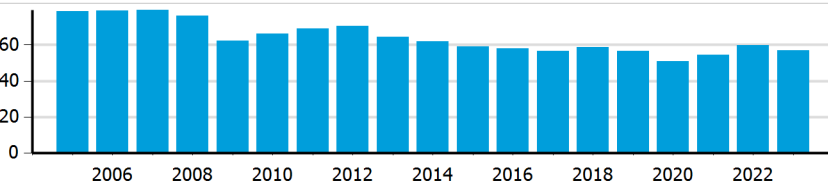
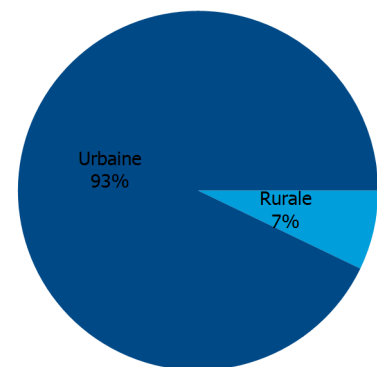
	2005	2010	2015	2023
IED flux entrants	4 818.27	6 984.91	11 336.50	16 422.43
IED flux sortants	2 948.63	7 998.89	10 968.50	9 969.51
Envois de fond personnels, % du PIB	2.54	1.98	1.95	1.29

+2.0 %

IED flux sortants en % du PIB en 2023

Tendances des flux financiers*(millions de \$US)***COMMERCE DES BIENS ET SERVICES****Indicateurs de la balance commerciale²***(en % et indice)*

	2005	2010	2015	2023
Balance, % du PIB	-0.10	1.89	3.12	(e) 4.03
Balance, % des importations	-0.26	5.87	11.12	(e) 15.26
Balance normalisée	-0.001	0.029	0.053	(e) 0.071

Ouverture du commerce²*(somme des importations et exportations en % du PIB)***ZONE D'HABITATION****Population par zone d'habitation en 2023***(en % de la population)***AUTRES INDICATEURS****Indicateurs des transports maritimes**

	2005	2010	2015	2023
Flotte maritime nationale (milliers de TPL)	864	486	317	343
Débit portuaire de conteneurs (EVP)	..	2 281 552	2 522 000	3 142 212

0.015 %

Part de la flotte marchande mondiale en 2023

Indicateurs de l'économie de l'information*(en % de)*

	2005	2010	2015	2023
Part des biens TIC, en % des exportations totales	7.49	12.26	14.31	15.31
Part des biens TIC, en % des importations totales	9.60	8.96	11.23	9.52
Part main-d'œuvre employée par le secteur TIC	(q) 8.35	..

Source : ONU commerce et développement, UNCTADstat (<https://unctadstat.unctad.org/datacentre>)

Notes :

- 1 La superficie des terres représente la superficie totale d'un pays à l'exclusion des eaux intérieures. Elle diffère de la superficie stricto sensu, qui elle inclut les eaux intérieures à l'exclusion des eaux côtières territoriales.
- 2 Les statistiques présentées correspondent aux définitions de la sixième édition du Manuel de la balance des paiements et de la position extérieure globale du FMI (MBP6, 2009).
- e Estimé.
- q Data exclude G4651, G4652, J582.
- u Estimé. Les données se réfèrent à 2020.

Symboles pour les valeurs manquantes :

- 0 Zéro signifie que le montant est nul ou négligeable
- .. Pas de valeur déclarée ou collectée
- Pas applicable
- ... Pas disponible, y compris pas de cotation
- # Calcul non pertinent
- Non publiable
- *** Accumulation négative des flux; valeur incluse dans les totaux régionaux et globaux

Abréviations et acronymes :

- TPL : Tonne de port en lourd
- IED : Investissement étranger direct
- PIB : Produit intérieur brut
- TIC : Technologies de l'information et de la communication
- EVP : Équivalent vingt pieds
- \$US : Dollar des États-Unis

Avertissement :

Les appellations employées dans le CNUCED Data Hub et la présentation des données qui y figurent n'impliquent, de la part du secrétariat de l'Organisation des Nations Unies, aucune prise de position quant au statut juridique des pays, territoires, villes ou zones, ou de leurs autorités, ni quant au tracé de leurs frontières ou limites.

Les appellations "économie" ou "pays ou zone" figurant dans certaines rubriques des tableaux désignent des régions, des pays, des territoires, des villes ou des zones.

Les termes "en développement", "en transition" et "développés" sont utilisés par commodité dans la présentation des statistiques et n'impliquent pas nécessairement un jugement quant au stade de développement atteint par un pays ou une zone donnée.

La CNUCED s'efforce d'atteindre le plus haut degré d'exactitude et s'engage à corriger toute erreur de sa part. Elle ne garantit ni ne prétend explicitement ou implicitement assurer l'exactitude, la fiabilité ou encore le caractère approprié à tel ou tel usage d'un tableau figurant dans le CNUCED Data Hub.

Date de dernière mise à jour : 15 avril 2025