



PROFIL GÉNÉRAL : DANEMARK

INFORMATIONS GÉNÉRALES POUR 2019


 **Population**
5.772 Millions

 **Taux de change**
6.669 DKK/\$US

 **PIB**
347 347 Millions \$US courants

 **Superficie des terres¹**
(n) 41 990 km²

 **Croissance de l'IPC**
0.76 %

 **Croissance du PIB**
2.37 %

COMMERCE INTERNATIONAL DE MARCHANDISES

Commerce total de marchandises

(millions de \$US)	2005	2010	2015	2019
Exportations de marchandises	85 121	96 440	95 457	110 779
Importations de marchandises	75 581	83 052	85 623	97 824
Balance du commerce de marchandises	9 540	13 388	9 835	12 955

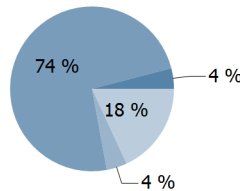
+1.0 %

Taux de croissance des exportations de marchandises en 2019

Structure des exportations par groupes de produits en 2019

(en % du total des exportations)

- Total des produits alimentaires
- Combustibles
- Articles manufacturés
- Autres



Top5 partenaires 2019

(exportations, millions de \$US)

Allemagne	15 082
Suède	10 716
Norvège	6 372
Royaume-Uni	6 096
Pays-Bas	5 358

COMMERCE INTERNATIONAL DES SERVICES

Commerce total des services²

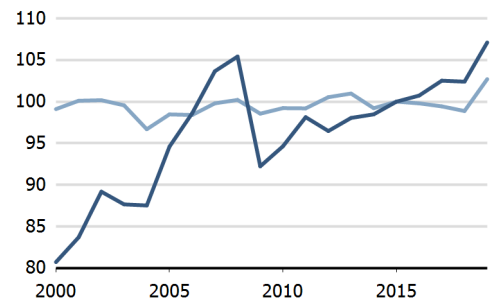
(millions de \$US)	2005	2010	2015	2019
Exportations de services	43 861	61 626	64 405	(e) 74 678
Importations de services	38 415	55 156	58 224	(e) 71 203
Balance du commerce des services	5 445	6 469	6 181	(e) 3 474

Exportations des services par principales catégories²

(en % du total des services)	2005	2010	2015	2019
Transport	61.6	61.8	56.9	(e) 52.2
Voyages	12.0	9.5	10.4	(e) 11.9
Autres services	25.7	27.8	31.8	(e) 35.0

INDICES DU COMMERCE

- Indice des termes de l'échange
- Pouvoir d'achat des exportations



TENDANCES ÉCONOMIQUES

Indicateurs économiques

(millions de \$US, sauf indication contraire)	2005	2010	2015	2019
PIB, courant	264 467	321 995	302 673	347 347
PIB par habitant, \$US courants	48 779	57 967	53 206	60 179
Croissance annuelle du PIB réel, %	2.34	1.87	2.34	2.37
Balance du compte courant, % du PIB	4.16	6.54	8.24	7.83
Taux de change (/\$US)	5.997	5.624	6.728	6.669

+2.4 %

Taux de croissance du produit intérieur brut en 2019

PIB par dépenses en 2018

(en % du PIB total)

Dépenses de consommation des ménages	46,7
Dépenses de consommation des administrations publiques	24,3
Formation brute de capital	23,0
Exportations	55,6
Importations	49,6

DANEMARK

IED ET RESSOURCES FINANCIÈRES EXTERNES

Flux financiers

(millions de \$US, sauf indication contraire)

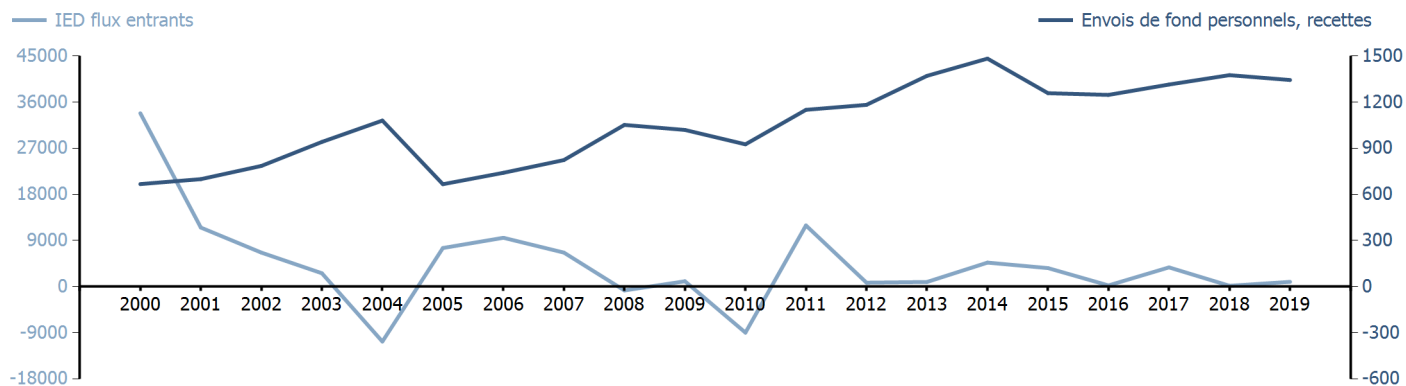
	2005	2010	2015	2019
IED flux entrants	7 533.55	-8 977.40	3 616.13	930.21
IED flux sortants	12 979.94	1 371.63	9 420.01	16 045.10
Envois de fond personnels, % du PIB	0.25	0.29	0.42	0.39

+4.6 %

IED flux sortants en % du PIB en 2019

Tendances des flux financiers

(millions de \$US)



COMMERCE DES BIENS ET SERVICES

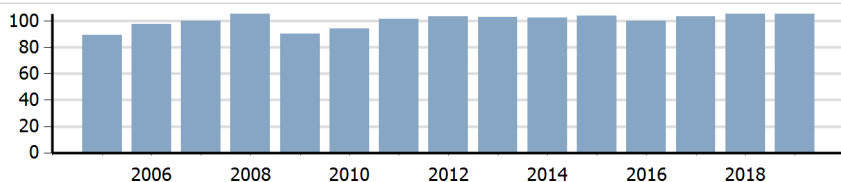
Indicateurs de la balance commerciale²

(en % et indice)

	2005	2010	2015	2019
Balance, % du PIB	5.50	6.95	6.79	(e) 6.71
Balance, % des importations	13.11	15.94	13.96	(e) 13.59
Balance normalisée	0.062	0.074	0.065	(e) 0.064

Ouverture du commerce²

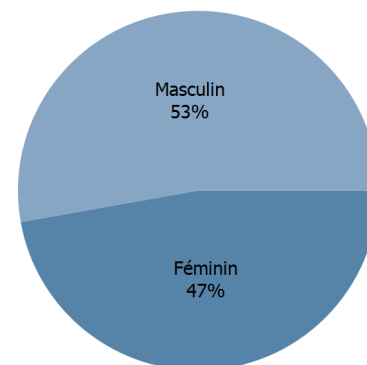
(somme des importations et exportations en % du PIB)



MAIN-D'ŒUVRE

Main-d'œuvre par sexe en 2019

(en % de la main-d'œuvre totale, tous secteurs)



AUTRES INDICATEURS

Indicateurs des transports maritimes

	2005	2010	2015	2019
Flotte maritime nationale (milliers de TPL)	9 033	13 814	16 488	22 446
Connectivité des transports (maximum 2006 = 100 pour la Chine)	..	25.69	43.28	47.22
Débit portuaire de conteneurs (EVP)	..	734 000	750 000	874 900

1.129 %

Part de la flotte marchande mondiale en 2019

Indicateurs de l'économie de l'information

(en % de)

	2005	2010	2015	2019
Part des biens TIC, en % des exportations totales	4.94	3.65	3.66	..
Part des biens TIC, en % des importations totales	10.29	7.96	7.68	..
Part main-d'œuvre employée par le secteur TIC	..	(o) 7.31

DANEMARK

Source : UNCTADstat (<http://unctadstat.unctad.org>)

Notes :

- 1 La superficie des terres représente la superficie totale d'un pays à l'exclusion des eaux intérieures. Elle diffère de la superficie stricto sensu, qui elle inclut les eaux intérieures à l'exclusion des eaux côtières territoriales.
- 2 Les statistiques présentées correspondent aux définitions de la sixième édition du Manuel de la balance des paiements et de la position extérieure globale du FMI (MBP6, 2009).
- e Estimé.
- n Estimé. Les données se réfèrent à 2016.
- o Number of persons employed in full time equivalent units.Total business economy includes repair of computers, personal and household goods; except financial and insurance activities.

Symboles pour les valeurs manquantes :

- 0 Zéro signifie que le montant est nul ou négligeable
- .. Pas disponible ou pas communiquée séparément
- _ Pas applicable
- ... Pas disponible, y compris pas de cotation
- # Calcul non pertinent
- Non publiable
- *** Accumulation négative des flux; valeur incluse dans les totaux régionaux et globaux

Abréviations et acronymes :

- TPL : Tonne de port en lourd
- IED : Investissement étranger direct
- PIB : Produit intérieur brut
- TIC : Technologies de l'information et de la communication
- EVP : Équivalent vingt pieds
- \$US : Dollar des États-Unis

Avertissement :

Les appellations employées dans UNCTADstat et la présentation des données qui y figurent n'impliquent, de la part du secrétariat de l'Organisation des Nations Unies, aucune prise de position quant au statut juridique des pays, territoires, villes ou zones, ou de leurs autorités, ni quant au tracé de leurs frontières ou limites.

Les appellations "économie" ou "pays ou zone" figurant dans certaines rubriques des tableaux désignent des régions, des pays, des territoires, des villes ou des zones.

Les termes "en développement", "en transition" et "développés" sont utilisés par commodité dans la présentation des statistiques et n'impliquent pas nécessairement un jugement quant au stade de développement atteint par un pays ou une zone donnée.

La CNUCED s'efforce d'atteindre le plus haut degré d'exactitude et s'engage à corriger toute erreur de sa part. Elle ne garantit ni ne prétend explicitement ou implicitement assurer l'exactitude, la fiabilité ou encore le caractère approprié à tel ou tel usage d'un tableau figurant dans la base UNCTADstat.

Date de dernière mise à jour : 06 novembre 2020