

PROFIL GÉNÉRAL : CHINE

INFORMATIONS GÉNÉRALES POUR 2019

Population
1 433.784 Millions

Taux de change
6.908 CNY/\$US

PIB
14 227 968 Millions \$US courants

Superficie des terres¹
(n) 9 388 210 km²

Croissance de l'IPC
2.90 %

Croissance du PIB
6.10 %

COMMERCE INTERNATIONAL DE MARCHANDISES

Commerce total de marchandises

(millions de \$US)

	2005	2010	2015	2019
Exportations de marchandises	761 953	1 577 754	2 273 468	2 499 457
Importations de marchandises	659 953	1 396 247	1 679 566	2 078 386
Balance du commerce de marchandises	102 000	181 507	593 902	421 071

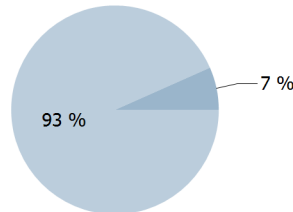
+0.5 %

Taux de croissance des exportations de marchandises en 2019

Structure des exportations par groupes de produits en 2019

(en % du total des exportations)

Articles manufacturés
Autres



Top5 partenaires 2019

(exportations, millions de \$US)

États-Unis d'Amérique	418 909
Chine (RAS de Hong Kong)	279 834
Japon	143 335
Corée, République de	111 071
Viet Nam	98 080

COMMERCE INTERNATIONAL DES SERVICES

Commerce total des services²

(millions de \$US)

	2005	2010	2015	2019
Exportations de services	78 469	(e) 178 339	218 634	283 192
Importations de services	83 971	(e) 193 401	435 541	500 680
Balance du commerce des services	-5 502	(e) -15 063	-216 907	-217 488

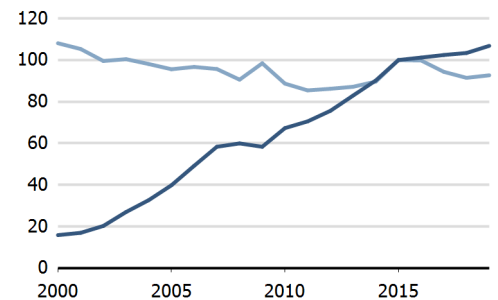
Exportations des services par principales catégories²

(en % du total des services)

	2005	2010	2015	2019
Transport	19.7	19.2	17.7	16.2
Voyages	37.3	25.7	20.6	12.2
Autres services	26.0	(e) 41.0	50.8	61.1

INDICES DU COMMERCE

Indice des termes de l'échange
Pouvoir d'achat des exportations



TENDANCES ÉCONOMIQUES

Indicateurs économiques

(millions de \$US, sauf indication contraire)

	2005	2010	2015	2019
PIB, courant	2 285 961	6 087 192	11 015 562	14 227 968
PIB par habitant, \$US courants	1 718	4 447	7 830	9 923
Croissance annuelle du PIB réel, %	11.39	10.39	6.91	6.10
Balance du compte courant, % du PIB	5.79	3.91	2.76	0.99
Taux de change (/\$US)	8.194	6.770	6.227	6.908

+6.1 %

Taux de croissance du produit intérieur brut en 2019

PIB par dépenses en 2018

(en % du PIB total)

Dépenses de consommation des ménages	38,7
Dépenses de consommation des administrations publiques	14,7
Formation brute de capital	44,1
Exportations	19,5
Importations	18,7

CHINE

IED ET RESSOURCES FINANCIÈRES EXTERNES

Flux financiers

(millions de \$US, sauf indication contraire)

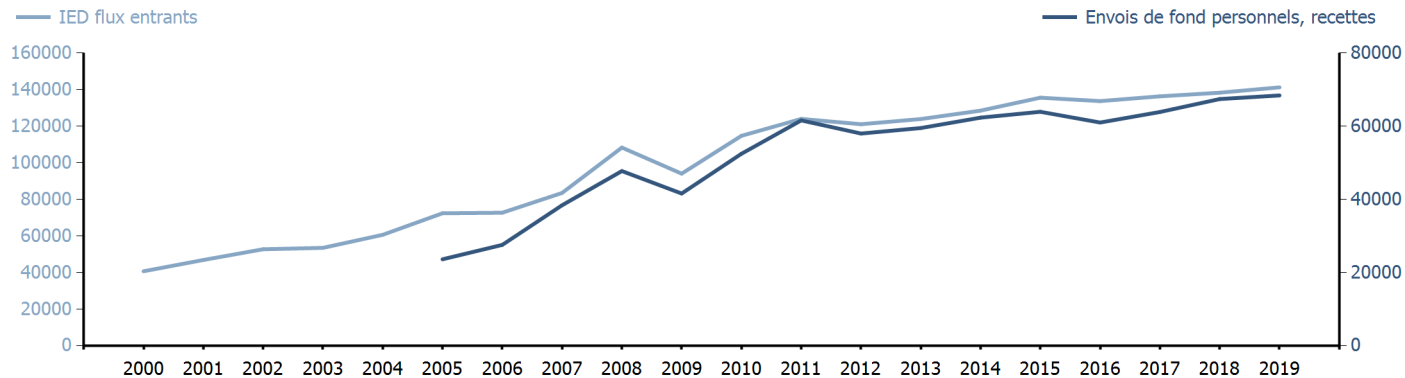
	2005	2010	2015	2019
IED flux entrants	72 406.00	114 734.00	135 577.00	141 225.00
IED flux sortants	12 261.17	68 811.31	145 667.15	117 120.00
Envois de fond personnels, % du PIB	1.03	0.86	0.58	0.48

+0.8 %

IED flux sortants en % du PIB en 2019

Tendances des flux financiers

(millions de \$US)



COMMERCE DES BIENS ET SERVICES

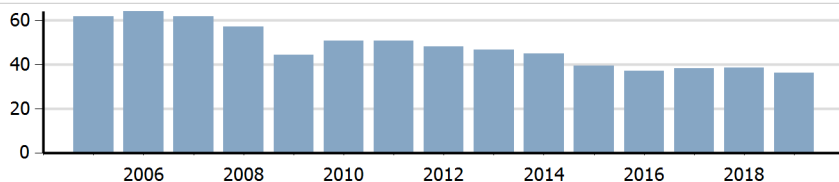
Indicateurs de la balance commerciale²

(en % et indice)

	2005	2010	2015	2019
Balance, % du PIB	5.20	(e) 3.66	3.26	1.46
Balance, % des importations	18.31	(e) 15.56	17.95	8.40
Balance normalisée	0.084	(e) 0.072	0.082	0.040

Ouverture du commerce²

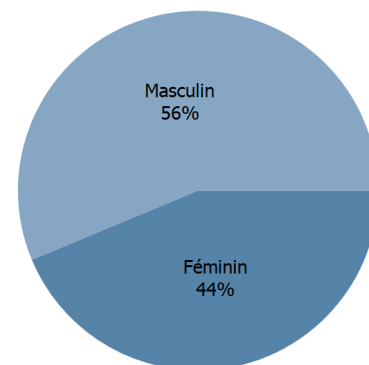
(somme des importations et exportations en % du PIB)



MAIN-D'ŒUVRE

Main-d'œuvre par sexe en 2019

(en % de la main-d'œuvre totale, tous secteurs)



AUTRES INDICATEURS

Indicateurs des transports maritimes

	2005	2010	2015	2019
Flotte maritime nationale (milliers de TPL)	29 793	45 157	78 364	98 242
Connectivité des transports (maximum 2006 = 100 pour la Chine)	..	117.60	138.23	152.61
Débit portuaire de conteneurs (EVP)	..	131 989 200	193 734 000	242 030 000

4.941 %

Part de la flotte marchande mondiale en 2019

Indicateurs de l'économie de l'information

(en % de)

	2005	2010	2015	2019
Part des biens TIC, en % des exportations totales	30.72	29.12	26.56	..
Part des biens TIC, en % des importations totales	25.28	20.40	23.35	..
Part main-d'œuvre employée par le secteur TIC

CHINE

Source : UNCTADstat (<http://unctadstat.unctad.org>)

Notes :

- 1 La superficie des terres représente la superficie totale d'un pays à l'exclusion des eaux intérieures. Elle diffère de la superficie stricto sensu, qui elle inclut les eaux intérieures à l'exclusion des eaux côtières territoriales.
- 2 Les statistiques présentées correspondent aux définitions de la sixième édition du Manuel de la balance des paiements et de la position extérieure globale du FMI (MBP6, 2009).
- e Estimé.
- n Estimé. Les données se réfèrent à 2016.

Symboles pour les valeurs manquantes :

- 0 Zéro signifie que le montant est nul ou négligeable
- .. Pas disponible ou pas communiquée séparément
- Pas applicable
- ... Pas disponible, y compris pas de cotation
- # Calcul non pertinent
- Non publiable
- *** Accumulation négative des flux; valeur incluse dans les totaux régionaux et globaux

Abréviations et acronymes :

- TPL : Tonne de port en lourd
- IED : Investissement étranger direct
- PIB : Produit intérieur brut
- TIC : Technologies de l'information et de la communication
- EVP : Équivalent vingt pieds
- \$US : Dollar des États-Unis

Avertissement :

Les appellations employées dans UNCTADstat et la présentation des données qui y figurent n'impliquent, de la part du secrétariat de l'Organisation des Nations Unies, aucune prise de position quant au statut juridique des pays, territoires, villes ou zones, ou de leurs autorités, ni quant au tracé de leurs frontières ou limites.

Les appellations "économie" ou "pays ou zone" figurant dans certaines rubriques des tableaux désignent des régions, des pays, des territoires, des villes ou des zones.

Les termes "en développement", "en transition" et "développés" sont utilisés par commodité dans la présentation des statistiques et n'impliquent pas nécessairement un jugement quant au stade de développement atteint par un pays ou une zone donnée.

La CNUCED s'efforce d'atteindre le plus haut degré d'exactitude et s'engage à corriger toute erreur de sa part. Elle ne garantit ni ne prétend explicitement ou implicitement assurer l'exactitude, la fiabilité ou encore le caractère approprié à tel ou tel usage d'un tableau figurant dans la base UNCTADstat.

Date de dernière mise à jour : 06 novembre 2020