

PROFIL GÉNÉRAL : CAMEROUN

INFORMATIONS GÉNÉRALES POUR 2019

Population
25.876 Millions

Taux de change
585.911 XAF/\$US

PIB
38 973 Millions \$US courants

Superficie des terres¹
(n) 472 710 km²

Croissance de l'IPC
2.45 %

Croissance du PIB
3.70 %

COMMERCE INTERNATIONAL DE MARCHANDISES

Commerce total de marchandises

(millions de \$US)

	2005	2010	2015	2019
Exportations de marchandises	2 861	3 878	4 058	(e) 4 444
Importations de marchandises	2 735	5 133	6 045	(e) 5 651
Balance du commerce de marchandises	126	-1 255	-1 987	(e) -1 206

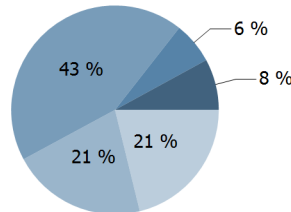
+16.9 %

Taux de croissance des exportations de marchandises en 2019

Structure des exportations par groupes de produits en 2019

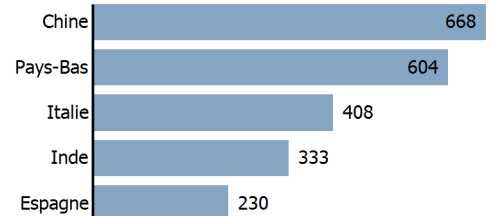
(en % du total des exportations)

- Total des produits alimentaires
- Matières premières d'origine agricole
- Combustibles
- Articles manufacturés
- Autres



Top5 partenaires 2019

(exportations, millions de \$US)



COMMERCE INTERNATIONAL DES SERVICES

Commerce total des services²

(millions de \$US)

	2005	2010	2015	2019
Exportations de services	970	1 296	1 517	(e) 2 397
Importations de services	1 464	1 747	2 198	(e) 2 927
Balance du commerce des services	-493	-451	-682	(e) -530

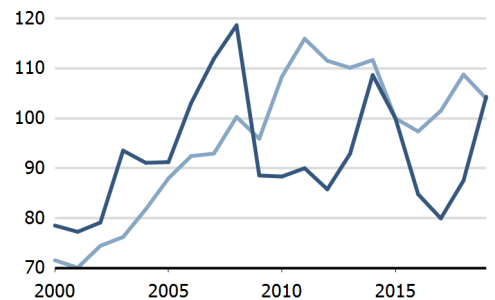
Exportations des services par principales catégories²

(en % du total des services)

	2005	2010	2015	2019
Transport	43.8	36.9	30.7	(e) 29.6
Voyages	18.0	12.3	29.7	(e) 28.8
Autres services	38.1	40.3	39.7	(e) 41.6

INDICES DU COMMERCE

- Indice des termes de l'échange
- Pouvoir d'achat des exportations



TENDANCES ÉCONOMIQUES

Indicateurs économiques

(millions de \$US, sauf indication contraire)

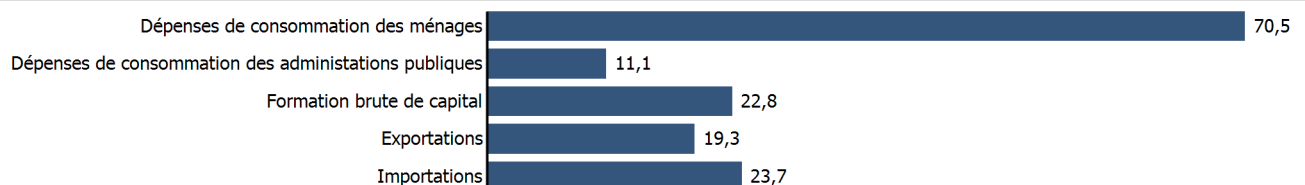
	2005	2010	2015	2019
PIB, courant	17 944	26 144	30 905	38 973
PIB par habitant, \$US courants	1 012	1 285	1 326	1 506
Croissance annuelle du PIB réel, %	2.02	3.42	5.65	3.70
Balance du compte courant, % du PIB	-2.76	-3.28	-3.80	(e) -3.65
Taux de change (/\$US)	527.258	494.794	591.212	585.911

+3.7 %

Taux de croissance du produit intérieur brut en 2019

PIB par dépenses en 2018

(en % du PIB total)



CAMEROUN

IED ET RESSOURCES FINANCIÈRES EXTERNES

Flux financiers

(millions de \$US, sauf indication contraire)

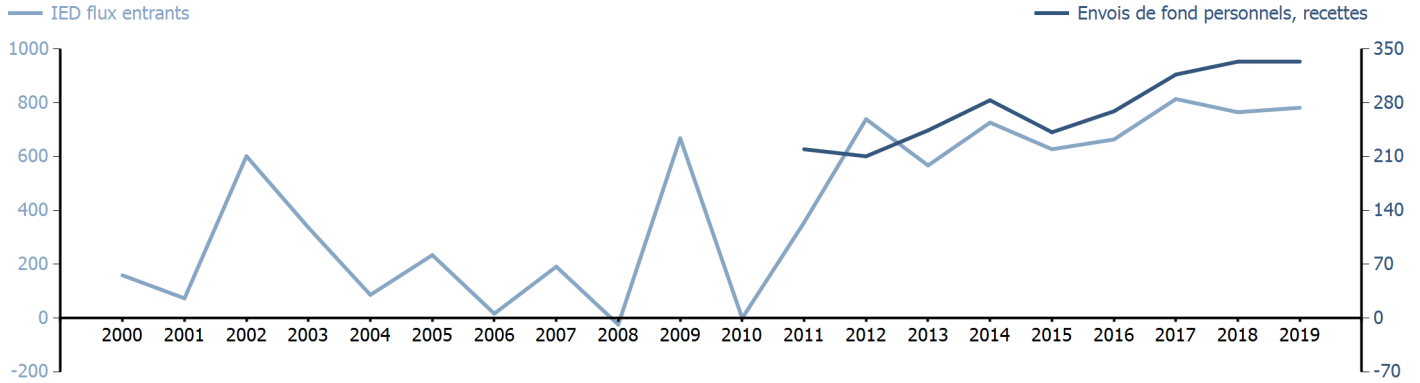
	2005	2010	2015	2019
IED flux entrants	234.01	-0.55	627.44	781.64
IED flux sortants	-23.17	-35.80	-10.82	7.90
Envois de fond personnels, % du PIB	0.78	0.86

0 %

IED flux sortants en % du PIB en 2019

Tendances des flux financiers

(millions de \$US)



COMMERCE DES BIENS ET SERVICES

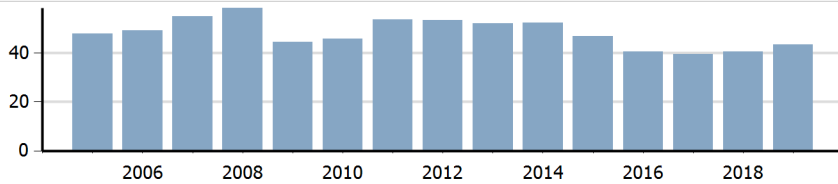
Indicateurs de la balance commerciale²

(en % et indice)

	2005	2010	2015	2019
Balance, % du PIB	-0.62	-2.92	-3.41	(e) -2.31
Balance, % des importations	-2.56	-11.99	-13.53	(e) -10.11
Balance normalisée	-0.013	-0.064	-0.073	(e) -0.053

Ouverture du commerce²

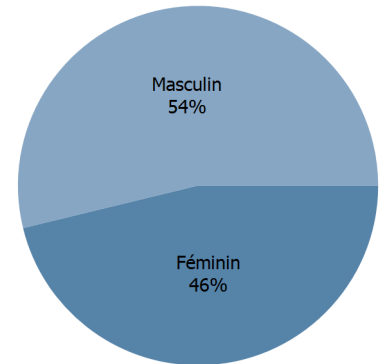
(somme des importations et exportations en % du PIB)



MAIN-D'ŒUVRE

Main-d'œuvre par sexe en 2019

(en % de la main-d'œuvre totale, tous secteurs)



AUTRES INDICATEURS

Indicateurs des transports maritimes

	2005	2010	2015	2019
Flotte maritime nationale (milliers de TPL)	365	9	434	451
Connectivité des transports (maximum 2006 = 100 pour la Chine)	..	14.55	16.52	24.54
Débit portuaire de conteneurs (EVP)	..	290 000	336 412	397 024

0.023 %

Part de la flotte marchande mondiale en 2019

Indicateurs de l'économie de l'information

(en % de)

	2005	2010	2015	2019
Part des biens TIC, en % des exportations totales	0.03	0.02	0.03	..
Part des biens TIC, en % des importations totales	3.20	2.56	3.40	..
Part main-d'œuvre employée par le secteur TIC

CAMEROUN

Source : UNCTADstat (<http://unctadstat.unctad.org>)

Notes :

- 1 La superficie des terres représente la superficie totale d'un pays à l'exclusion des eaux intérieures. Elle diffère de la superficie stricto sensu, qui elle inclut les eaux intérieures à l'exclusion des eaux côtières territoriales.
- 2 Les statistiques présentées correspondent aux définitions de la sixième édition du Manuel de la balance des paiements et de la position extérieure globale du FMI (MBP6, 2009).
- e Estimé.
- n Estimé. Les données se réfèrent à 2016.

Symboles pour les valeurs manquantes :

- 0 Zéro signifie que le montant est nul ou négligeable
- .. Pas disponible ou pas communiquée séparément
- Pas applicable
- ... Pas disponible, y compris pas de cotation
- # Calcul non pertinent
- Non publiable
- *** Accumulation négative des flux; valeur incluse dans les totaux régionaux et globaux

Abréviations et acronymes :

- TPL : Tonne de port en lourd
- IED : Investissement étranger direct
- PIB : Produit intérieur brut
- TIC : Technologies de l'information et de la communication
- EVP : Équivalent vingt pieds
- \$US : Dollar des États-Unis

Avertissement :

Les appellations employées dans UNCTADstat et la présentation des données qui y figurent n'impliquent, de la part du secrétariat de l'Organisation des Nations Unies, aucune prise de position quant au statut juridique des pays, territoires, villes ou zones, ou de leurs autorités, ni quant au tracé de leurs frontières ou limites.

Les appellations "économie" ou "pays ou zone" figurant dans certaines rubriques des tableaux désignent des régions, des pays, des territoires, des villes ou des zones.

Les termes "en développement", "en transition" et "développés" sont utilisés par commodité dans la présentation des statistiques et n'impliquent pas nécessairement un jugement quant au stade de développement atteint par un pays ou une zone donnée.

La CNUCED s'efforce d'atteindre le plus haut degré d'exactitude et s'engage à corriger toute erreur de sa part. Elle ne garantit ni ne prétend explicitement ou implicitement assurer l'exactitude, la fiabilité ou encore le caractère approprié à tel ou tel usage d'un tableau figurant dans la base UNCTADstat.

Date de dernière mise à jour : 06 novembre 2020