

## PROFIL GÉNÉRAL : BELIZE

### INFORMATIONS GÉNÉRALES POUR 2019



### COMMERCE INTERNATIONAL DE MARCHANDISES

#### Commerce total de marchandises

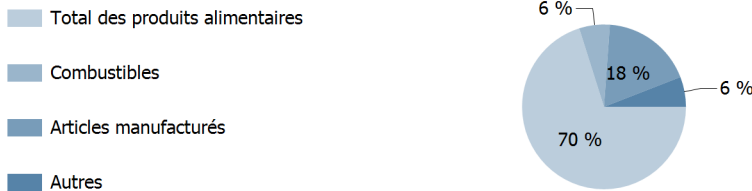
(millions de \$US)	2005	2010	2015	2019
Exportations de marchandises	319	478	538	462
Importations de marchandises	593	706	991	986
Balance du commerce de marchandises	-274	-227	-453	-524

**+2.4 %**

Taux de croissance des exportations de marchandises en 2019

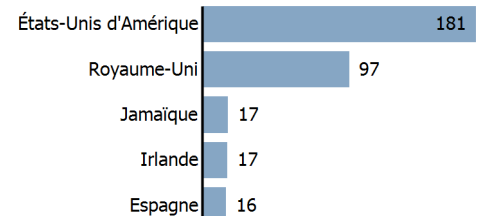
#### Structure des exportations par groupes de produits en 2019

(en % du total des exportations)



#### Top5 partenaires 2019

(exportations, millions de \$US)



### COMMERCE INTERNATIONAL DES SERVICES

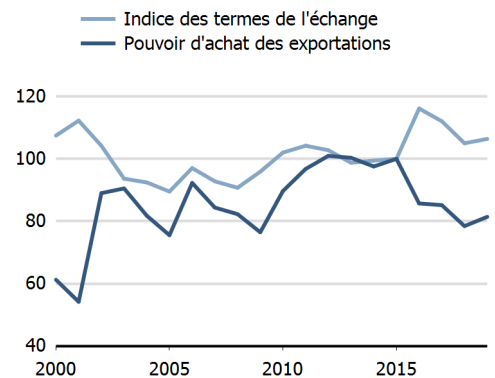
#### Commerce total des services<sup>2</sup>

(millions de \$US)	2005	2010	2015	2019
Exportations de services	307	354	496	(e) 686
Importations de services	159	162	221	(e) 295
Balance du commerce des services	148	191	274	(e) 391

#### Exportations des services par principales catégories<sup>2</sup>

(en % du total des services)	2005	2010	2015	2019
Transport	9.8	5.6	5.0	(e) 5.3
Voyages	69.6	74.7	75.0	(e) 76.4
Autres services	18.9	19.6	20.0	(e) 18.3

### INDICES DU COMMERCE



### TENDANCES ÉCONOMIQUES

#### Indicateurs économiques

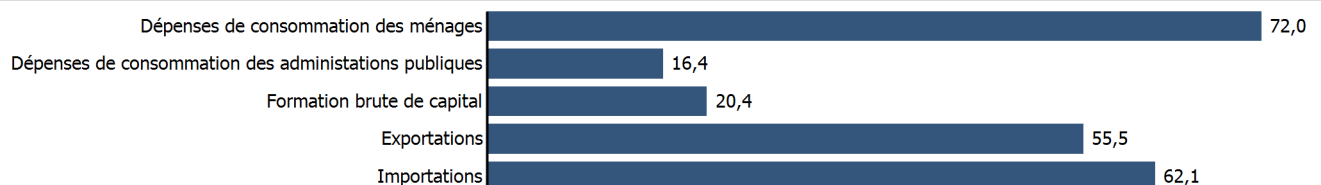
(millions de \$US, sauf indication contraire)	2005	2010	2015	2019
PIB, courant	1 102	1 377	1 724	1 901
PIB par habitant, \$US courants	3 883	4 271	4 776	4 870
Croissance annuelle du PIB réel, %	1.95	3.00	2.85	1.00
Balance du compte courant, % du PIB	-13.72	-3.32	-10.14	-9.32
Taux de change ( /\$US)	2.000	2.000	2.000	2.000

**+1.0 %**

Taux de croissance du produit intérieur brut en 2019

#### PIB par dépenses en 2018

(en % du PIB total)



# BELIZE

## IED ET RESSOURCES FINANCIÈRES EXTERNES

### Flux financiers

(millions de \$US, sauf indication contraire)

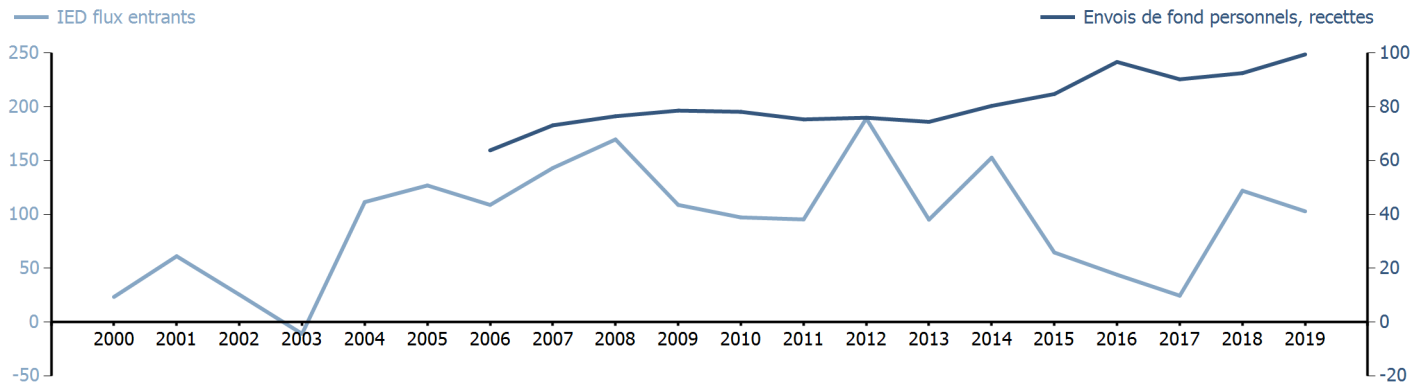
	2005	2010	2015	2019
IED flux entrants	(j) 126.91	(j) 97.22	(j) 64.62	(j) 102.89
IED flux sortants	(j) 0.98	(j) 1.12	(j) 0.47	(j) 2.12
Envois de fond personnels, % du PIB	..	5.67	4.92	5.23

**+0.1 %**

IED flux sortants en % du PIB en 2019

### Tendances des flux financiers

(millions de \$US)



## COMMERCE DES BIENS ET SERVICES

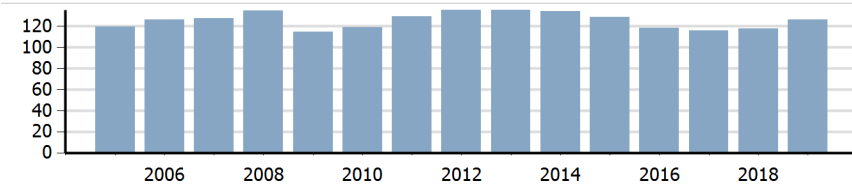
### Indicateurs de la balance commerciale<sup>2</sup>

(en % et indice)

	2005	2010	2015	2019
Balance, % du PIB	-7.99	1.44	-8.65	(e) -6.06
Balance, % des importations	-12.53	2.46	-12.61	(e) -9.15
Balance normalisée	-0.067	0.012	-0.067	(e) -0.048

### Ouverture du commerce<sup>2</sup>

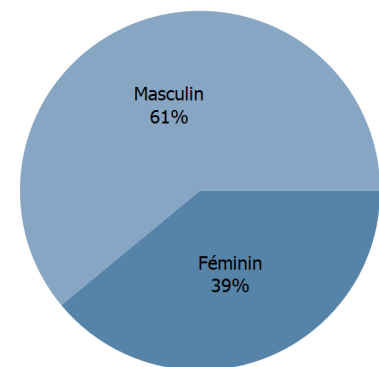
(somme des importations et exportations en % du PIB)



## MAIN-D'ŒUVRE

### Main-d'œuvre par sexe en 2019

(en % de la main-d'œuvre totale, tous secteurs)



## AUTRES INDICATEURS

### Indicateurs des transports maritimes

	2005	2010	2015	2019
Flotte maritime nationale (milliers de TPL)	1 948	1 451	2 786	3 368
Connectivité des transports (maximum 2006 = 100 pour la Chine)	..	4.38	8.25	10.99
Débit portuaire de conteneurs (EVP)	..	31 917	43 000	44 510

**0.169 %**

Part de la flotte marchande mondiale en 2019

### Indicateurs de l'économie de l'information

(en % de)

	2005	2010	2015	2019
Part des biens TIC, en % des exportations totales	0.03	..	0.04	..
Part des biens TIC, en % des importations totales	5.86	3.65	3.45	..
Part main-d'œuvre employée par le secteur TIC	..	..	..	..

# BELIZE

Source : UNCTADstat (<http://unctadstat.unctad.org>)

## Notes :

- 1 La superficie des terres représente la superficie totale d'un pays à l'exclusion des eaux intérieures. Elle diffère de la superficie stricto sensu, qui elle inclut les eaux intérieures à l'exclusion des eaux côtières territoriales.
- 2 Les statistiques présentées correspondent aux définitions de la sixième édition du Manuel de la balance des paiements et de la position extérieure globale du FMI (MBP6, 2009).
- e Estimé.
- j Base actif/passif.
- n Estimé. Les données se réfèrent à 2016.

## Symboles pour les valeurs manquantes :

- 0 Zéro signifie que le montant est nul ou négligeable
- .. Pas disponible ou pas communiquée séparément
- Pas applicable
- ... Pas disponible, y compris pas de cotation
- # Calcul non pertinent
- Non publiable
- \*\*\* Accumulation négative des flux; valeur incluse dans les totaux régionaux et globaux

## Abréviations et acronymes :

- TPL : Tonne de port en lourd
- IED : Investissement étranger direct
- PIB : Produit intérieur brut
- TIC : Technologies de l'information et de la communication
- EVP : Équivalent vingt pieds
- \$US : Dollar des États-Unis

## Avertissement :

Les appellations employées dans UNCTADstat et la présentation des données qui y figurent n'impliquent, de la part du secrétariat de l'Organisation des Nations Unies, aucune prise de position quant au statut juridique des pays, territoires, villes ou zones, ou de leurs autorités, ni quant au tracé de leurs frontières ou limites.

Les appellations "économie" ou "pays ou zone" figurant dans certaines rubriques des tableaux désignent des régions, des pays, des territoires, des villes ou des zones.

Les termes "en développement", "en transition" et "développés" sont utilisés par commodité dans la présentation des statistiques et n'impliquent pas nécessairement un jugement quant au stade de développement atteint par un pays ou une zone donnée.

La CNUCED s'efforce d'atteindre le plus haut degré d'exactitude et s'engage à corriger toute erreur de sa part. Elle ne garantit ni ne prétend explicitement ou implicitement assurer l'exactitude, la fiabilité ou encore le caractère approprié à tel ou tel usage d'un tableau figurant dans la base UNCTADstat.

Date de dernière mise à jour : 06 novembre 2020